



### 摂食嚥下機能診療

食事中むせる・唾液が口にたまるなど、飲食に困難を感じ始めたら要注意。誤嚥性肺炎・窒息・低栄養・脱水などを起こしやすくなります。
9月8日(木)午後2時30分～4時30分 保険診療の自己負担分 歯科診療・食事状況の診察 持ち物 健康保険証・飲食物 備考 要予約 健康推進課(健康センター) ☎(376)9111

### 歯周病検診

歯科医院を1年以上受診していない方は歯周病検診を受けましょう。
令和5年3月31日(金)まで 検診通知(対象者に4月下旬に送付済み)に記載の市内指定歯科医院 令和5年3月31日現在の年齢が30・40・50・60・70歳の市内在住者 問診、口腔内診査、歯肉の検査、相談・検診結果説明 持ち物 検診通知の封筒・健康保険証 電話で、指定歯科医院へ

### 救急診療・電話案内など

- 救急車を呼ぶべきか迷ったら
・消防庁救急相談センター(24時間) ☎#7119、☎042(521)2323
・東京都医療機関案内サービス“ひまわり”(24時間) ☎03(5272)0303
・急患テレホンセンター(多摩消防署内)(24時間) ☎042(375)9999
・子供の健康相談室 小児救急相談(東京都) ☎#8000、☎03(5285)8898
9月～金曜日の午後6時～翌朝8時、土・日曜日、祝日、年末年始の午前8時～翌朝8時

休日診療当番医(医科)
急病人のみ。来院前に必ず要電話予約。必ず時間内のご連絡・ご来院を。
9月午前9時～午後5時 持ち物 健康保険証・乳幼児医療証など

Table with 4 columns: 診療日, 医療機関名, 所在地, 電話番号. Includes entries for 山善内科クリニック, 鈴木内科胃腸科, and あべ多摩センター内科.

### 子ども準夜診療所(健康センター内)=小児科

来院前に必ず電話でご連絡ください。
受付時間 午後7時～9時45分 ☎(375)0909

### 休日歯科応急診療所(健康センター内)=歯科

来院前に必ず電話でご予約ください。
受付時間 日曜日・祝日の午前9時～午後3時 ☎(376)8009

### 新型コロナワクチン接種

ワクチン接種は、皆さん自身を守るだけでなく、家族・友人・高齢者など大切な方を守ることもつながります。平日の夜間や土・日曜日、祝日に集団接種を実施しますので、接種を検討している方、特に感染者の多くを占める若い世代の方は、この機会での接種にご協力をお願いします。
予約方法 ①多摩市ワクチン予約サイト https://covid19.city.tama.lg.jp/#/ ②新型コロナウイルスワクチン接種コールセンター ☎042(313)7003(午前9時～午後5時) ③AI自動応答予約専用コールセンター ☎050(3198)9181(24時間対応)



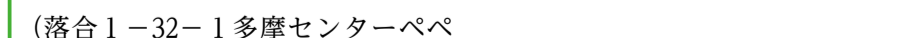
### 1～4回目ワクチン接種

現在、多摩センター集団接種会場(落合1-32-1多摩センターペペ

リビル5階)と市内個別医療機関で実施しています。詳細は、公式ホームページ・多摩市ワクチン予約サイトをご覧ください。

- 接種対象者
・1・2回目接種=満5歳以上
・3回目接種=2回目接種から5カ月以上経過した12歳以上
・4回目接種=3回目接種から5カ月以上経過し、(1)～(4)のいずれかに該当する方(1)60歳以上(2)18歳～59歳で基礎疾患を有する方(3)18歳～59歳で重症化リスクが高いと医師が認める方(4)医療機関・高齢者施設などに従事している18歳～59歳
備考(2)(3)に該当し、接種を希望する方は、接種券を要発行申請 公式ホームページのインターネット手続きまたは電話で、新型コロナウイルスワクチン接種コールセンターへ(郵送申請可)

インターネット申し込みはこちら



### 健康推進課(健康センター) ☎(376)9139

### 引き続き、基本的な感染予防対策にご協力ください

- ・エアコン使用中も、窓開放や換気扇などで、こまめな換気
・混雑する場所や時間をできるだけ避けて、3密の回避
・熱中症に注意しつつ、適切にマスク着用

### 健康推進課 ☎(376)9111

### 多摩市新型コロナ電話相談

感染に関する不安を抱えている方を対象に、看護師・保健師などが保健所と連携し相談に応じます。
9月～金曜日午前9時～午後5時(祝日を除く) 相談電話 ☎042(376)9111(はじめに「新型コロナ電話相談」とお伝えください)



### 医療機関に関する相談先

24時間・毎日 備考 詳細は、東京都福祉保健局ホームページ参照



東京都発熱相談センター ☎03(6258)5780、☎03(5320)4592(看護師・保健師が対応。外国語対応可)

東京都発熱相談センター医療機関案内専用ダイヤル ☎03(6630)3710、☎03(6636)8900、☎03(6732)8864(一般オペレーターが対応)

### 多摩市自宅療養者の方への食料支援

数日分の食料品をお届けします。
9月～金曜日午前9時～午後5時(祝日を除く)に、電話またはファクシミリで、「自宅療養中の支援物資申し込み」・住所・氏名・電話番号を、新型コロナ食料支援専用ダイヤル ☎080(7999)9680、☎(371)1235へ



### 多摩市内の感染者数 都の公表内容を基に、市内で療養などをされている方の人数を公表しています。

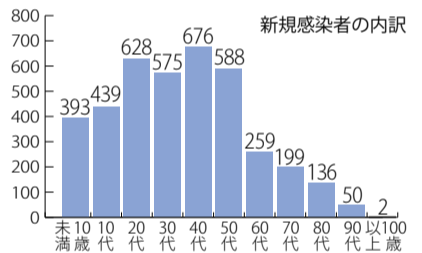
健康推進課 ☎(376)9111

累計感染者数(令和4年8月21日現在) 19,642人(内17,602人が退院などをされた方)

Table showing treatment status: 入院中 193人, 宿泊療養 58人, 自宅療養 1,144人, 調整中 645人, 総計 2,040人

### 新規感染者数(令和4年8月5日～8月21日)

多摩市 3,945人 / 東京都 445,701人



### 新型コロナワクチン接種

ワクチン接種は、皆さん自身を守るだけでなく、家族・友人・高齢者など大切な方を守ることもつながります。平日の夜間や土・日曜日、祝日に集団接種を実施しますので、接種を検討している方、特に感染者の多くを占める若い世代の方は、この機会での接種にご協力をお願いします。
予約方法 ①多摩市ワクチン予約サイト https://covid19.city.tama.lg.jp/#/ ②新型コロナウイルスワクチン接種コールセンター ☎042(313)7003(午前9時～午後5時) ③AI自動応答予約専用コールセンター ☎050(3198)9181(24時間対応)



### 1～4回目ワクチン接種

現在、多摩センター集団接種会場(落合1-32-1多摩センターペペ

リビル5階)と市内個別医療機関で実施しています。詳細は、公式ホームページ・多摩市ワクチン予約サイトをご覧ください。

- 接種対象者
・1・2回目接種=満5歳以上
・3回目接種=2回目接種から5カ月以上経過した12歳以上
・4回目接種=3回目接種から5カ月以上経過し、(1)～(4)のいずれかに該当する方(1)60歳以上(2)18歳～59歳で基礎疾患を有する方(3)18歳～59歳で重症化リスクが高いと医師が認める方(4)医療機関・高齢者施設などに従事している18歳～59歳
備考(2)(3)に該当し、接種を希望する方は、接種券を要発行申請 公式ホームページのインターネット手続きまたは電話で、新型コロナウイルスワクチン接種コールセンターへ(郵送申請可)

インターネット申し込みはこちら



### 小児(5歳～11歳)接種

下表の日程で集団接種を実施します。使用するワクチンは小児用ファイザー社ワクチンです。

Table with 4 columns: 1回目接種日, 2回目接種日, 接種時間, 接種会場. Includes dates from 9/3 to 9/9 and location at 多摩センター接種会場.

### 多摩市に転入された方へ

転入前の自治体が発行した接種券は使用できません。接種を希望する方は、接種券が自動送付されないため、接種券の発行申請の手続きをお願いします。

公式ホームページのインターネット手続きまたは郵送で、必要書類を、〒206-8666健康推進課新型コロナワクチン担当へ

新型コロナワクチン接種コールセンター ☎042(313)7003(土・日曜日、祝日を含む午前9時～午後5時)、☎042(313)7754

### オミクロン株に対応した新型コロナワクチン接種の準備を進めています

接種対象者や開始時期などの詳細が決まり次第、たま広報や公式ホームページなどでお知らせします。

### 新型コロナワクチンの有効性・安全性について

詳細は、厚生労働省 https://www.mhlw.go.jp (「新型コロナワクチンの有効性・安全性」と検索)をご覧ください。

### 新型コロナワクチンの接種は強制ではありません

職場や周りの方などに接種を強制したり、接種を受けていない人に差別的な扱いをしたりすることのないようお願いします。

(この紙面は8月26日時点の情報で作成しています)

