



うっかり、納付を忘れて、督促状が届いたことはありませんか？

口座振替(自動払い込み)制度は、一度手続きをすれば、翌年度以降も継続して自動的に口座から引き落としができ、納付忘れを防げます。

口座振り替えできる税・保険料 **ALL** [市民税・都民税(特別徴収分)、法人税は対象外]
取扱金融機関 下記の「手続きは簡単です！口座振替のはじめ方」に記載の「対応金融機関」
備考 引き落とし日は、各期の納期限日。ただし、**市民税**と**固定**は第1期の納期限日に全期前納も可。口座振替時の領収証書発行・振替完了のお知らせはありません。通帳記帳などをご確認ください
申込期限 引き落としを希望する納期限日の1カ月前

督促状とは？

督促状が届くと滞納処分への第1歩となります。納期内納付にご協力ください。

こんな方におすすめ！

毎回納付するのが手間だ

払い忘れたことがある

1年分まとめて払いたい(全期前納)
(市民税 固定のみ)

メリット

自動引き落としのため
払い忘れや毎回納付する手間がありません！

市民税：市民税・都民税(普通徴収)
固定：固定資産税・都市計画税
軽自：軽自動車税(種別割)

国保：国民健康保険税
介護：介護保険料
後期：後期高齢者医療保険料

ALL：左記の6つの税・保険料に対応

●手続きは簡単です！口座振替のはじめ方



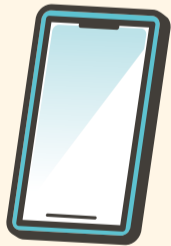
詳細はこちら

ALL

1. スマートフォン で手続き②

オススメ!

対応金融機関 三菱UFJ銀行、東京南農業協同組合、町田市農業協同組合
備考 24時間いつでも口座振替の申し込み可。令和4年度からAIRPOSTを利用して口座振替のオンライン登録ができるようになりました。AIRPOSTはTOPPANエッジ(株)提供のサービスです



2. 市役所で 手続き③

オススメ!

対応金融機関 三菱UFJ銀行、多摩信用金庫、ゆうちょ銀行、みずほ銀行、りそな銀行、きらぼし銀行、横浜銀行、中央労働金庫、三井住友銀行
申 キャッシュカード・本人確認書類(運転免許証など)を持参し、直接、市役所2階納税課・1階保険年金課へ
※**介護**は手続き不可
※家族カードなど手続きできないカードもあります

3. 金融機関窓口 で手続き④

オススメ!

対応金融機関 三菱UFJ銀行、東京南農業協同組合、町田市農業協同組合、多摩信用金庫、ゆうちょ銀行、みずほ銀行、りそな銀行、埼玉りそな銀行、きらぼし銀行、横浜銀行、三井住友信託銀行、昭和信用金庫銀行、中央労働金庫、三井住友銀行
申 納付書・預(貯)金通帳・届出印を持参し、新年度の当初通知書に同封の「預金口座振替依頼書」に必要事項を記入の上、金融機関窓口へ

収入の減少などで納税が困難な方へ

納期内納付が困難な場合は、放置せず、納税相談をご利用ください。
☎電話または直接、市役所2階納税課または1階保険年金課へ

自動電話催告・SMS(ショートメール)による催告を行っています

納期内に納付されていない方などに自動音声電話やSMSで催告を実施しています。市役所から連絡がありましたら納付を忘れていないか確認し、未納の場合は至急納付してください。☎042(313)7977または☎21061の発信専用番号で発信します。この電話催告で特定の金融機関の口座番号への振り込み、ATMの操作をお願いすることはありません。

税や納付方法に関するよくある問い合わせをまとめているニャ! ぜひ見てニャ!



☎納税課 ☎(338) 6852・☎(338) 6810、☎介護保険課 ☎(338) 6901・☎(371) 1200、
☎保険年金課 [国民健康保険 = ☎(338) 6840、後期高齢者医療保険料 = ☎(338) 6807]・☎(371) 1200

