

多摩市 高度地区
防火地域及び準防火地域

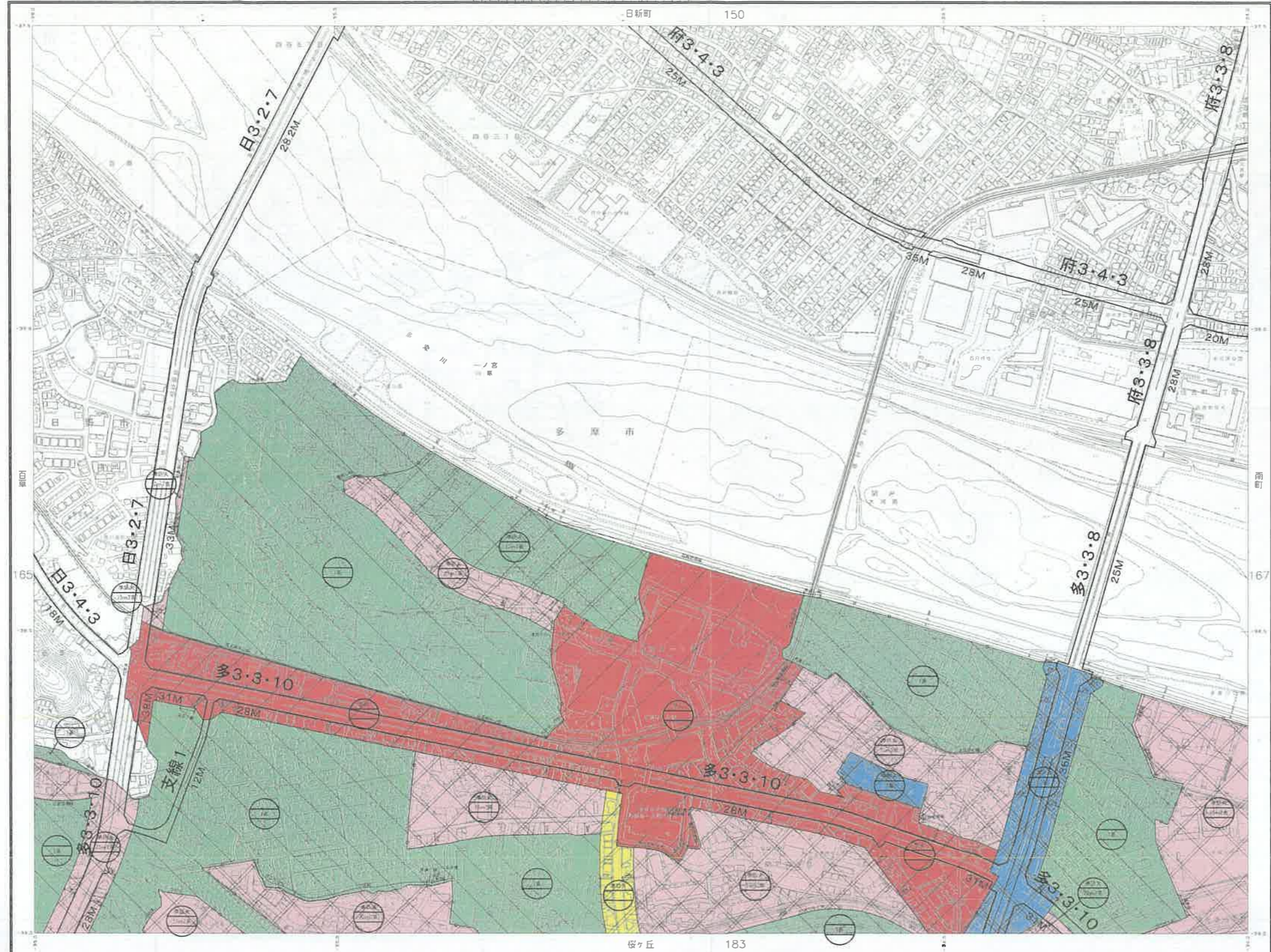
1:2,500 多摩都市計画高度地区(多摩市決定)計画図 166
34-8 (IX-LD21-3) 多摩都市計画防火地域及び準防火地域(多摩市決定)計画図 166

関戸



凡例

防火地域	準防火地域	高度地区	支線	支線1	支線2	支線3	支線4	支線5	支線6	支線7	支線8	支線9	支線10	支線11	支線12	支線13	支線14	支線15	支線16	支線17	支線18	支線19	支線20	支線21	支線22	支線23	支線24	支線25	支線26	支線27	支線28	支線29	支線30	支線31	支線32	支線33	支線34	支線35	支線36	支線37	支線38	支線39	支線40	支線41	支線42	支線43	支線44	支線45	支線46	支線47	支線48	支線49	支線50	支線51	支線52	支線53	支線54	支線55	支線56	支線57	支線58	支線59	支線60	支線61	支線62	支線63	支線64	支線65	支線66	支線67	支線68	支線69	支線70	支線71	支線72	支線73	支線74	支線75	支線76	支線77	支線78	支線79	支線80	支線81	支線82	支線83	支線84	支線85	支線86	支線87	支線88	支線89	支線90	支線91	支線92	支線93	支線94	支線95	支線96	支線97	支線98	支線99	支線100
------	-------	------	----	-----	-----	-----	-----	-----	-----	-----	-----	-----	------	------	------	------	------	------	------	------	------	------	------	------	------	------	------	------	------	------	------	------	------	------	------	------	------	------	------	------	------	------	------	------	------	------	------	------	------	------	------	------	------	------	------	------	------	------	------	------	------	------	------	------	------	------	------	------	------	------	------	------	------	------	------	------	------	------	------	------	------	------	------	------	------	------	------	------	------	------	------	------	------	------	------	------	------	------	------	------	------	------	-------



支線

支線1	支線2	支線3	支線4	支線5	支線6	支線7	支線8	支線9	支線10	支線11	支線12	支線13	支線14	支線15	支線16	支線17	支線18	支線19	支線20	支線21	支線22	支線23	支線24	支線25	支線26	支線27	支線28	支線29	支線30	支線31	支線32	支線33	支線34	支線35	支線36	支線37	支線38	支線39	支線40	支線41	支線42	支線43	支線44	支線45	支線46	支線47	支線48	支線49	支線50	支線51	支線52	支線53	支線54	支線55	支線56	支線57	支線58	支線59	支線60	支線61	支線62	支線63	支線64	支線65	支線66	支線67	支線68	支線69	支線70	支線71	支線72	支線73	支線74	支線75	支線76	支線77	支線78	支線79	支線80	支線81	支線82	支線83	支線84	支線85	支線86	支線87	支線88	支線89	支線90	支線91	支線92	支線93	支線94	支線95	支線96	支線97	支線98	支線99	支線100
-----	-----	-----	-----	-----	-----	-----	-----	-----	------	------	------	------	------	------	------	------	------	------	------	------	------	------	------	------	------	------	------	------	------	------	------	------	------	------	------	------	------	------	------	------	------	------	------	------	------	------	------	------	------	------	------	------	------	------	------	------	------	------	------	------	------	------	------	------	------	------	------	------	------	------	------	------	------	------	------	------	------	------	------	------	------	------	------	------	------	------	------	------	------	------	------	------	------	------	------	------	------	------	-------

1:2,500

多摩市 高度地区 防火地域及び準防火地域

多摩都市計画高度地区(多摩市決定)計画図 166

多摩都市計画防火地域及び準防火地域(多摩市決定)計画図 166

1983

桜ヶ丘

日新町

多摩市

多3-3-10

多3-3-8

府3-4-3

支線1

支線2

支線3

支線4

支線5

支線6

支線7

支線8

支線9

支線10

支線11

支線12

支線13

支線14

支線15

支線16

支線17

支線18

支線19

支線20

支線21

支線22

支線23

支線24

支線25

支線26

支線27

支線28

支線29

支線30

支線31

支線32

支線33

支線34

支線35

支線36

支線37

支線38

支線39

支線40

支線41

支線42

支線43

支線44

支線45

支線46

支線47

支線48

支線49

支線50

支線51

支線52

支線53

支線54

支線55

支線56

支線57

支線58

支線59

支線60

支線61

支線62

支線63

支線64

支線65

支線66

支線67

支線68

支線69

支線70

支線71

支線72

支線73

支線74

支線75

支線76

支線77

支線78

支線79

支線80

支線81

支線82

支線83

支線84

支線85

支線86

支線87

支線88

支線89

支線90

支線91

支線92

支線93

支線94

支線95

支線96

支線97

支線98

支線99

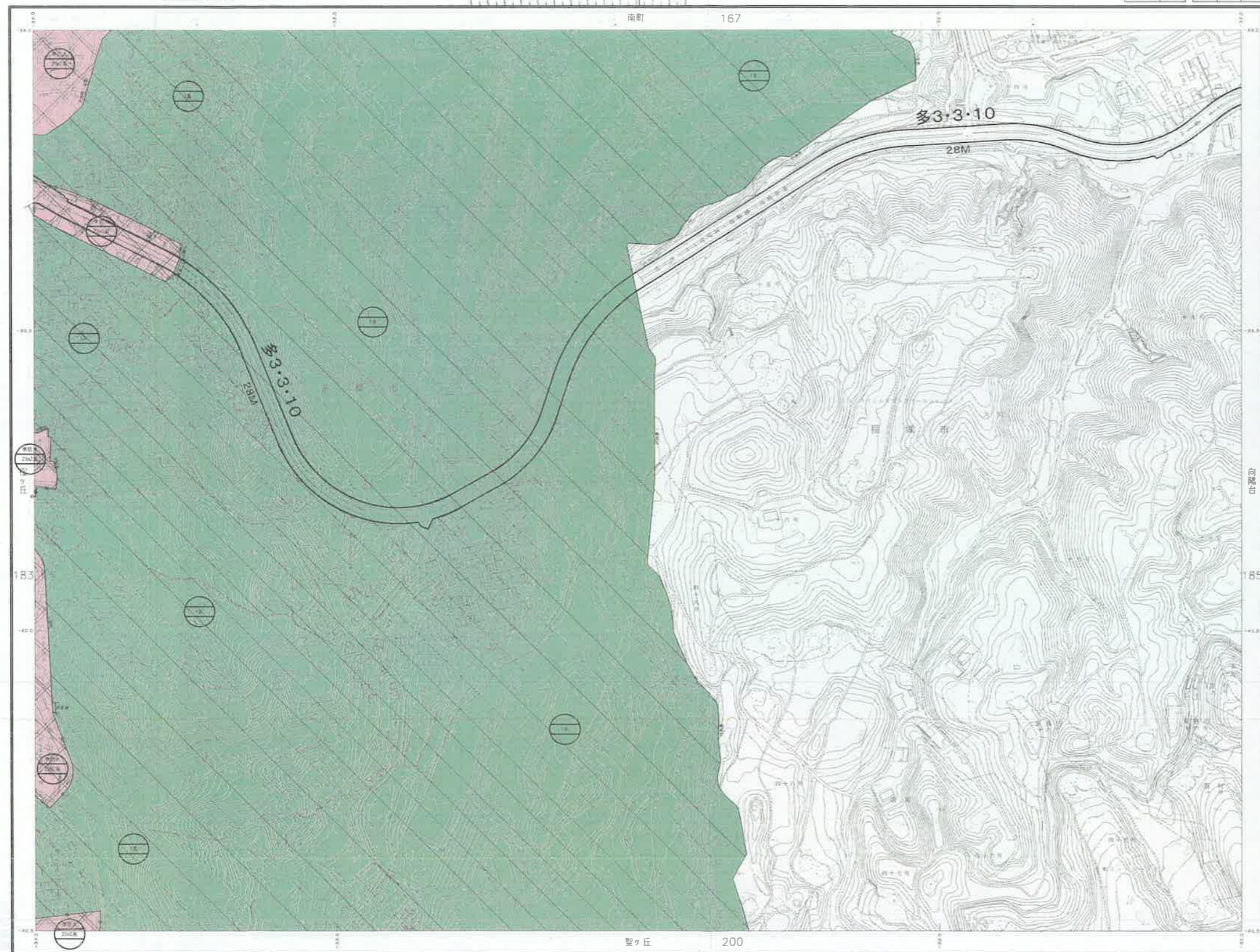
支線100

多摩市 高度地区
防火地域及び準防火地域

1: 2,500
34-14 (1X-LD31-2) H28-3-14 (建設部外発注案件)

連光寺

国土地理院	国土地理院	国土地理院
地形図	地形図	地形図
2500	2500	2500
2500	2500	2500
2500	2500	2500



凡例

▲	標高	100	100
▲	標高	200	200
▲	標高	300	300
▲	標高	400	400
▲	標高	500	500
▲	標高	600	600
▲	標高	700	700
▲	標高	800	800
▲	標高	900	900
▲	標高	1000	1000
▲	標高	1100	1100
▲	標高	1200	1200
▲	標高	1300	1300
▲	標高	1400	1400
▲	標高	1500	1500
▲	標高	1600	1600
▲	標高	1700	1700
▲	標高	1800	1800
▲	標高	1900	1900
▲	標高	2000	2000
▲	標高	2100	2100
▲	標高	2200	2200
▲	標高	2300	2300
▲	標高	2400	2400
▲	標高	2500	2500
▲	標高	2600	2600
▲	標高	2700	2700
▲	標高	2800	2800
▲	標高	2900	2900
▲	標高	3000	3000
▲	標高	3100	3100
▲	標高	3200	3200
▲	標高	3300	3300
▲	標高	3400	3400
▲	標高	3500	3500
▲	標高	3600	3600
▲	標高	3700	3700
▲	標高	3800	3800
▲	標高	3900	3900
▲	標高	4000	4000
▲	標高	4100	4100
▲	標高	4200	4200
▲	標高	4300	4300
▲	標高	4400	4400
▲	標高	4500	4500
▲	標高	4600	4600
▲	標高	4700	4700
▲	標高	4800	4800
▲	標高	4900	4900
▲	標高	5000	5000
▲	標高	5100	5100
▲	標高	5200	5200
▲	標高	5300	5300
▲	標高	5400	5400
▲	標高	5500	5500
▲	標高	5600	5600
▲	標高	5700	5700
▲	標高	5800	5800
▲	標高	5900	5900
▲	標高	6000	6000
▲	標高	6100	6100
▲	標高	6200	6200
▲	標高	6300	6300
▲	標高	6400	6400
▲	標高	6500	6500
▲	標高	6600	6600
▲	標高	6700	6700
▲	標高	6800	6800
▲	標高	6900	6900
▲	標高	7000	7000
▲	標高	7100	7100
▲	標高	7200	7200
▲	標高	7300	7300
▲	標高	7400	7400
▲	標高	7500	7500
▲	標高	7600	7600
▲	標高	7700	7700
▲	標高	7800	7800
▲	標高	7900	7900
▲	標高	8000	8000
▲	標高	8100	8100
▲	標高	8200	8200
▲	標高	8300	8300
▲	標高	8400	8400
▲	標高	8500	8500
▲	標高	8600	8600
▲	標高	8700	8700
▲	標高	8800	8800
▲	標高	8900	8900
▲	標高	9000	9000
▲	標高	9100	9100
▲	標高	9200	9200
▲	標高	9300	9300
▲	標高	9400	9400
▲	標高	9500	9500
▲	標高	9600	9600
▲	標高	9700	9700
▲	標高	9800	9800
▲	標高	9900	9900
▲	標高	10000	10000

作成: 〇〇〇〇
承認: 〇〇〇〇
改訂: 〇〇〇〇

1 2 500

東京都建設局
都市計画部
高度地区課

東京都建設局
都市計画部
高度地区課

防火地域	準防火地域	高度地区	その他
緑色斜線	赤色斜線	黄色斜線	白色

