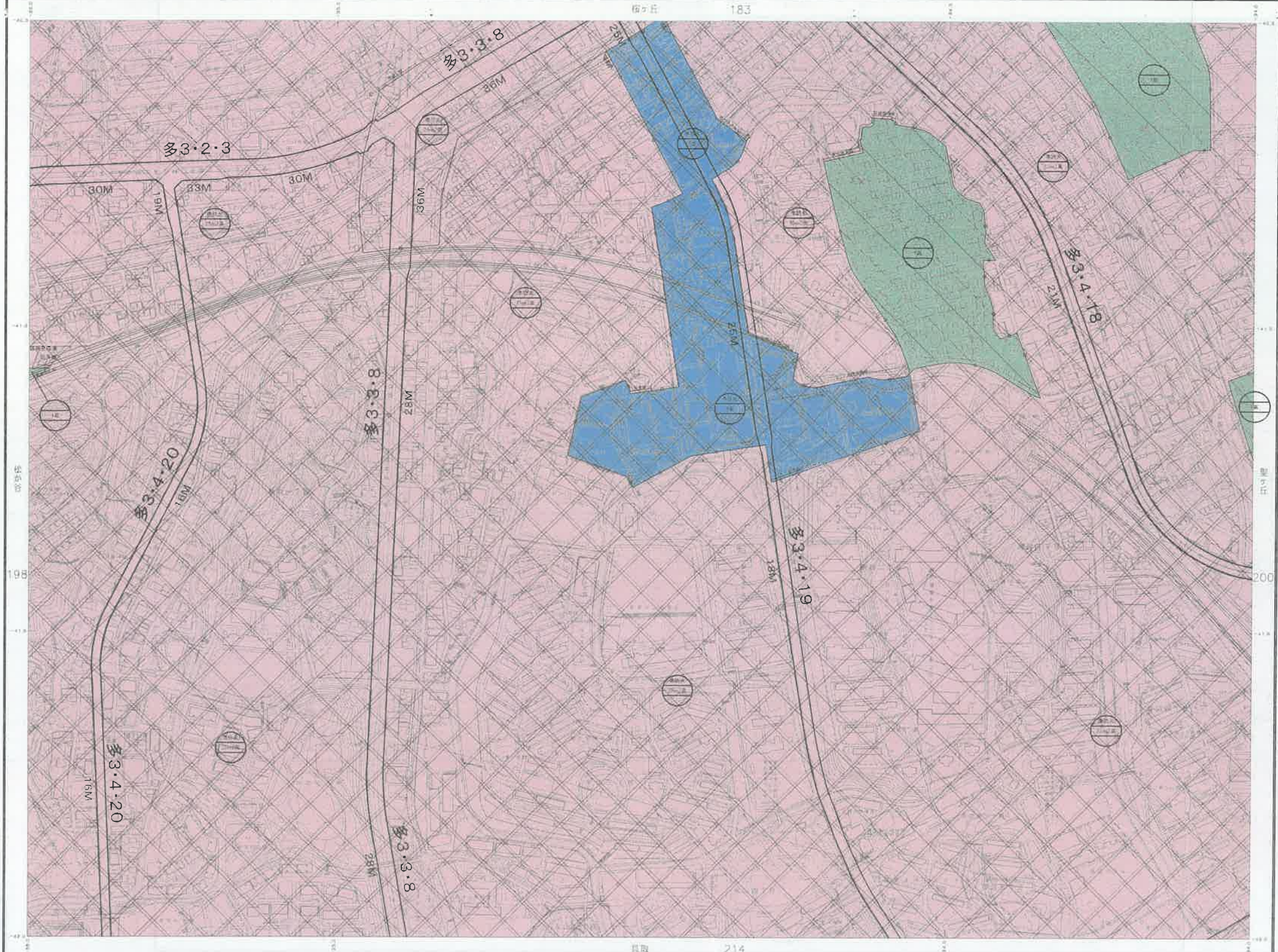


多摩市 高度地区
防火地域及び準防火地域

1:2,500
34-18 [1X-LE3]-3 (28.2.11) (道路幅員50m以上)

永山

指定地	指定区	指定市
指定町	指定村	指定町
指定郷	指定支	指定支
指定郡	指定市	指定市
指定府	指定県	指定県



凡例

図案	説明
●	指定地
■	指定区
▭	指定市
◇	指定町
△	指定村
▽	指定郷
◇	指定支
▽	指定支
◇	指定郡
▽	指定市
◇	指定府
▽	指定県
○	防火地域
○	準防火地域
○	防火線
○	準防火線
○	防火地帯
○	準防火地帯
○	防火区
○	準防火区
○	防火町
○	準防火町
○	防火支
○	準防火支
○	防火郡
○	準防火郡
○	防火市
○	準防火市
○	防火府
○	準防火府
○	防火県
○	準防火県

●	指定地
■	指定区
▭	指定市
◇	指定町
△	指定村
▽	指定郷
◇	指定支
▽	指定支
◇	指定郡
▽	指定市
◇	指定府
▽	指定県

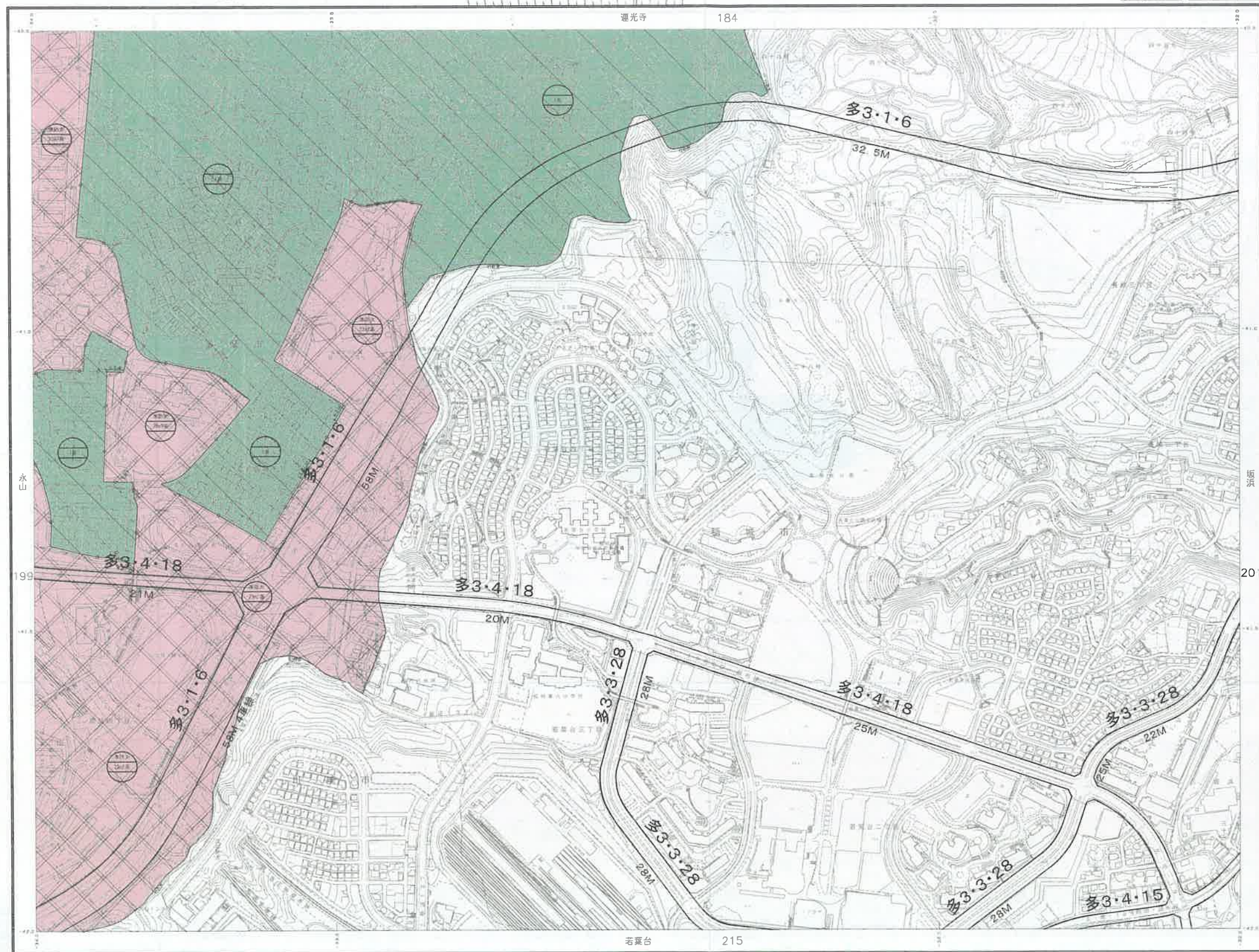
1. 平成24年11月現在調査
2. 平成24年11月現在調査

- 1. 指定地、指定区、指定市、指定町、指定村、指定郷、指定支、指定支、指定郡、指定市、指定府、指定県
- 2. 防火地域、準防火地域、防火線、準防火線、防火地帯、準防火地帯、防火区、準防火区、防火町、準防火町、防火支、準防火支、防火郡、準防火郡、防火市、準防火市、防火府、準防火府、防火県、準防火県

多摩市 高度地区
防火地域及び準防火地域

1:2,500 多摩都市計画高度地区(多摩市決定)計画図 200
34-19 多摩都市計画防火地域及び準防火地域(多摩市決定)計画図 200
(1X-LD31-4) (図面作成年月日)

聖ヶ丘



凡例

	防火地域
	準防火地域
	防火地域境界線
	準防火地域境界線
	道路
	鉄道
	建築物
	等高線
	川
	排水溝
	電線
	境界線
	道路名称
	鉄道名称
	建築物名称
	等高線名称
	川名称
	排水溝名称
	電線名称
	境界線名称

1. 防火地域、準防火地域の境界線は、防火地域、準防火地域の指定区域の境界線に準じて設定される。

2. 防火地域、準防火地域の境界線は、防火地域、準防火地域の指定区域の境界線に準じて設定される。

3. 防火地域、準防火地域の境界線は、防火地域、準防火地域の指定区域の境界線に準じて設定される。

4. 防火地域、準防火地域の境界線は、防火地域、準防火地域の指定区域の境界線に準じて設定される。

5. 防火地域、準防火地域の境界線は、防火地域、準防火地域の指定区域の境界線に準じて設定される。

6. 防火地域、準防火地域の境界線は、防火地域、準防火地域の指定区域の境界線に準じて設定される。

7. 防火地域、準防火地域の境界線は、防火地域、準防火地域の指定区域の境界線に準じて設定される。

8. 防火地域、準防火地域の境界線は、防火地域、準防火地域の指定区域の境界線に準じて設定される。

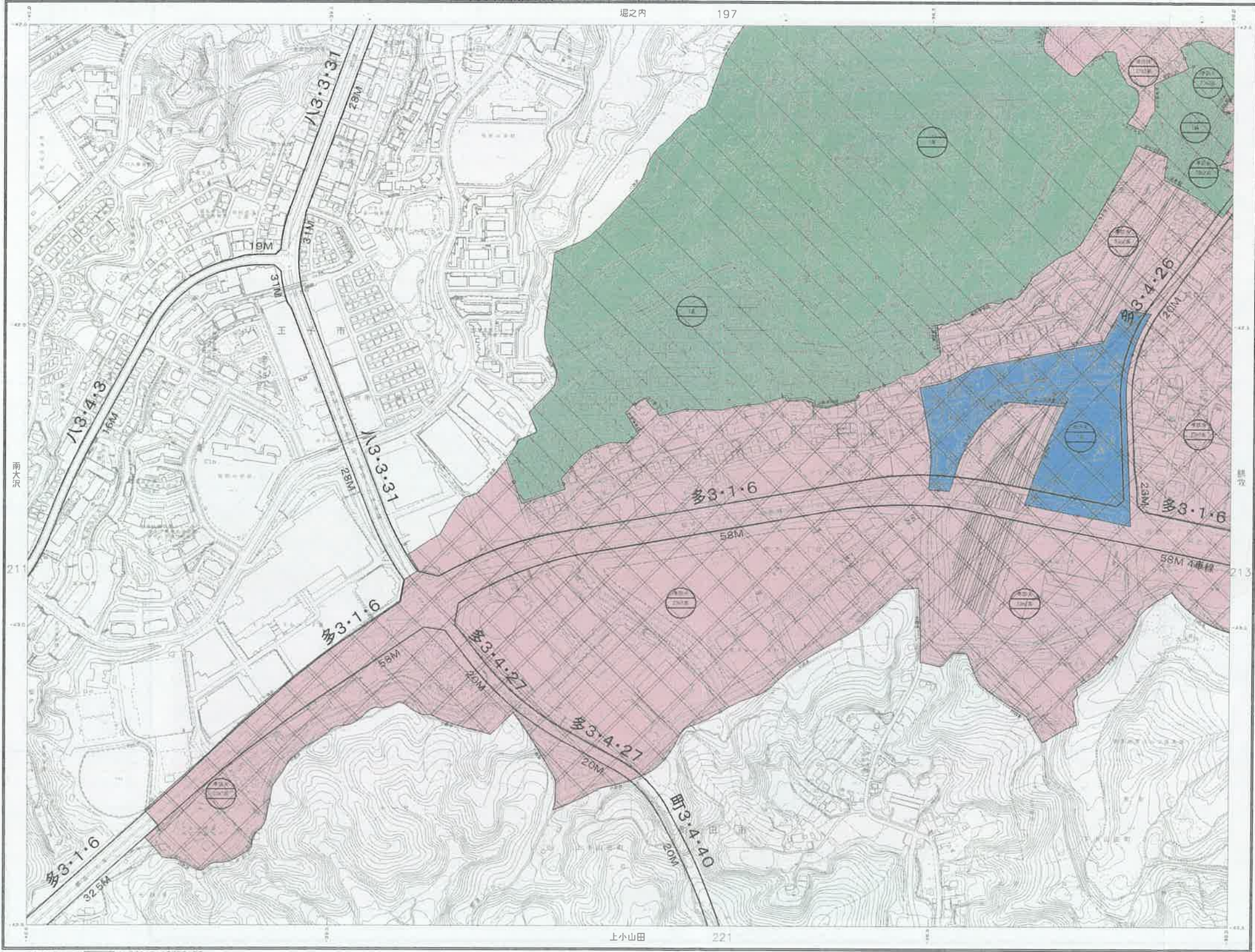
9. 防火地域、準防火地域の境界線は、防火地域、準防火地域の指定区域の境界線に準じて設定される。

10. 防火地域、準防火地域の境界線は、防火地域、準防火地域の指定区域の境界線に準じて設定される。

多摩市 高度地区
防火地域及び準防火地域

1:2,500
41-1 (IX-LD40-1) (消防計画作成年月日)

別所



凡例

防火地域	準防火地域	高度地区	防火線	防火区画	防火区画番号	防火区画名称	防火区画面積	防火区画形状	防火区画位置	防火区画用途	防火区画備考
防火線	防火区画	防火区画番号	防火区画名称	防火区画面積	防火区画形状	防火区画位置	防火区画用途	防火区画備考			

防火線	防火区画	防火区画番号	防火区画名称	防火区画面積	防火区画形状	防火区画位置	防火区画用途	防火区画備考
防火線	防火区画	防火区画番号	防火区画名称	防火区画面積	防火区画形状	防火区画位置	防火区画用途	防火区画備考

1. 防火線は、防火区画の境界線を示す。防火線は、防火区画の境界線を示す。防火線は、防火区画の境界線を示す。

2. 防火区画は、防火線によって区切られる。防火区画は、防火線によって区切られる。防火区画は、防火線によって区切られる。

3. 防火区画番号は、防火区画の識別番号を示す。防火区画番号は、防火区画の識別番号を示す。防火区画番号は、防火区画の識別番号を示す。

4. 防火区画名称は、防火区画の名称を示す。防火区画名称は、防火区画の名称を示す。防火区画名称は、防火区画の名称を示す。

5. 防火区画面積は、防火区画の面積を示す。防火区画面積は、防火区画の面積を示す。防火区画面積は、防火区画の面積を示す。

6. 防火区画形状は、防火区画の形状を示す。防火区画形状は、防火区画の形状を示す。防火区画形状は、防火区画の形状を示す。

7. 防火区画位置は、防火区画の位置を示す。防火区画位置は、防火区画の位置を示す。防火区画位置は、防火区画の位置を示す。

8. 防火区画用途は、防火区画の用途を示す。防火区画用途は、防火区画の用途を示す。防火区画用途は、防火区画の用途を示す。

9. 防火区画備考は、防火区画の備考を示す。防火区画備考は、防火区画の備考を示す。防火区画備考は、防火区画の備考を示す。



防火線	防火区画	防火区画番号	防火区画名称	防火区画面積	防火区画形状	防火区画位置	防火区画用途	防火区画備考
-----	------	--------	--------	--------	--------	--------	--------	--------

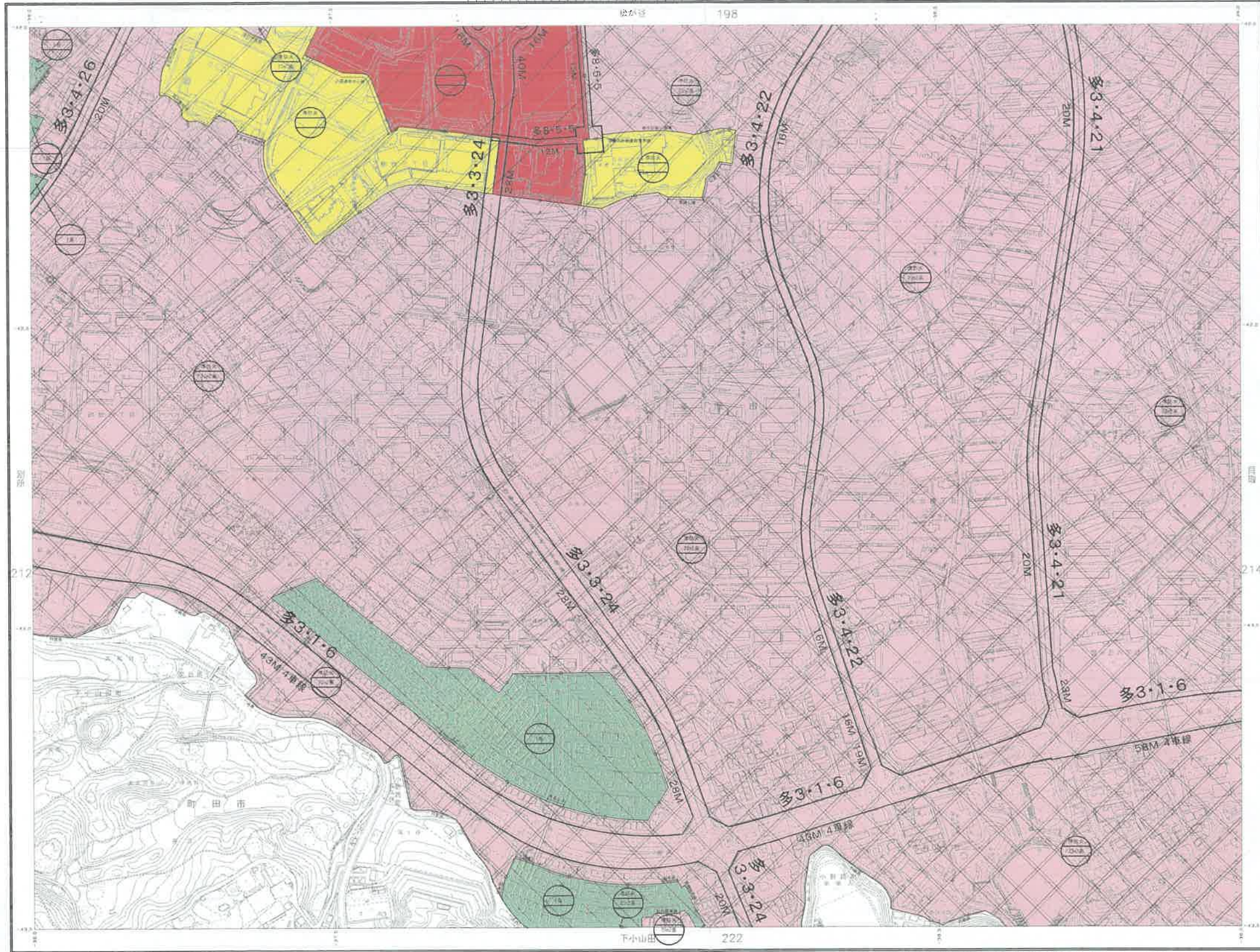
多摩市 高度地区
防火地域及び準防火地域

鶴牧

1:2,500
41-2

多摩都市計画高度地区(多摩市決定)計画図 213
多摩都市計画防火地域及び準防火地域(多摩市決定)計画図 213

種別	色	線
防火地域	赤	—
準防火地域	黄	—
高度地区	緑	—
防火線	—	—
準防火線	—	—
高度地区境界線	—	—



凡例

●	防火線
●	準防火線
●	高度地区境界線
●	防火線
●	準防火線
●	高度地区境界線

●	防火線
●	準防火線
●	高度地区境界線
●	防火線
●	準防火線
●	高度地区境界線

●	防火線
●	準防火線
●	高度地区境界線
●	防火線
●	準防火線
●	高度地区境界線

●	防火線
●	準防火線
●	高度地区境界線
●	防火線
●	準防火線
●	高度地区境界線

●	防火線
●	準防火線
●	高度地区境界線
●	防火線
●	準防火線
●	高度地区境界線

●	防火線
●	準防火線
●	高度地区境界線
●	防火線
●	準防火線
●	高度地区境界線

●	防火線
●	準防火線
●	高度地区境界線
●	防火線
●	準防火線
●	高度地区境界線

1:2,500
41-2

1:2,500

多摩市都市計画課
鶴牧地区

●	防火線
●	準防火線
●	高度地区境界線
●	防火線
●	準防火線
●	高度地区境界線

多摩市 高度地区
防火地域及び準防火地域

1:2,500 多摩市計画高度地区(多摩市決定)計画図 222
41-7 多摩市計画防火地域及び準防火地域(多摩市決定)計画図 222
(IX-LD40-4) (2013.3.14) (図面作成年月日)

下小山田

別紙	別紙	別紙
上小山田	小野池	竹澤池
実地	図解	竹澤池



凡例

▲20.0	▲25.0	▲30.0	▲35.0	▲40.0	▲45.0	▲50.0	▲55.0	▲60.0	▲65.0	▲70.0	▲75.0	▲80.0	▲85.0	▲90.0	▲95.0	▲100.0
▲100.0	▲105.0	▲110.0	▲115.0	▲120.0	▲125.0	▲130.0	▲135.0	▲140.0	▲145.0	▲150.0	▲155.0	▲160.0	▲165.0	▲170.0	▲175.0	▲180.0
▲180.0	▲185.0	▲190.0	▲195.0	▲200.0	▲205.0	▲210.0	▲215.0	▲220.0	▲225.0	▲230.0	▲235.0	▲240.0	▲245.0	▲250.0	▲255.0	▲260.0
▲260.0	▲265.0	▲270.0	▲275.0	▲280.0	▲285.0	▲290.0	▲295.0	▲300.0	▲305.0	▲310.0	▲315.0	▲320.0	▲325.0	▲330.0	▲335.0	▲340.0
▲340.0	▲345.0	▲350.0	▲355.0	▲360.0	▲365.0	▲370.0	▲375.0	▲380.0	▲385.0	▲390.0	▲395.0	▲400.0	▲405.0	▲410.0	▲415.0	▲420.0
▲420.0	▲425.0	▲430.0	▲435.0	▲440.0	▲445.0	▲450.0	▲455.0	▲460.0	▲465.0	▲470.0	▲475.0	▲480.0	▲485.0	▲490.0	▲495.0	▲500.0

防火地域 (Red hatched)

準防火地域 (Blue hatched)

高度地区 (Green hatched)

防火線 (Red line)

防火境界線 (Blue line)

高度地区境界線 (Green line)

防火線 (Red line)

防火境界線 (Blue line)

高度地区境界線 (Green line)

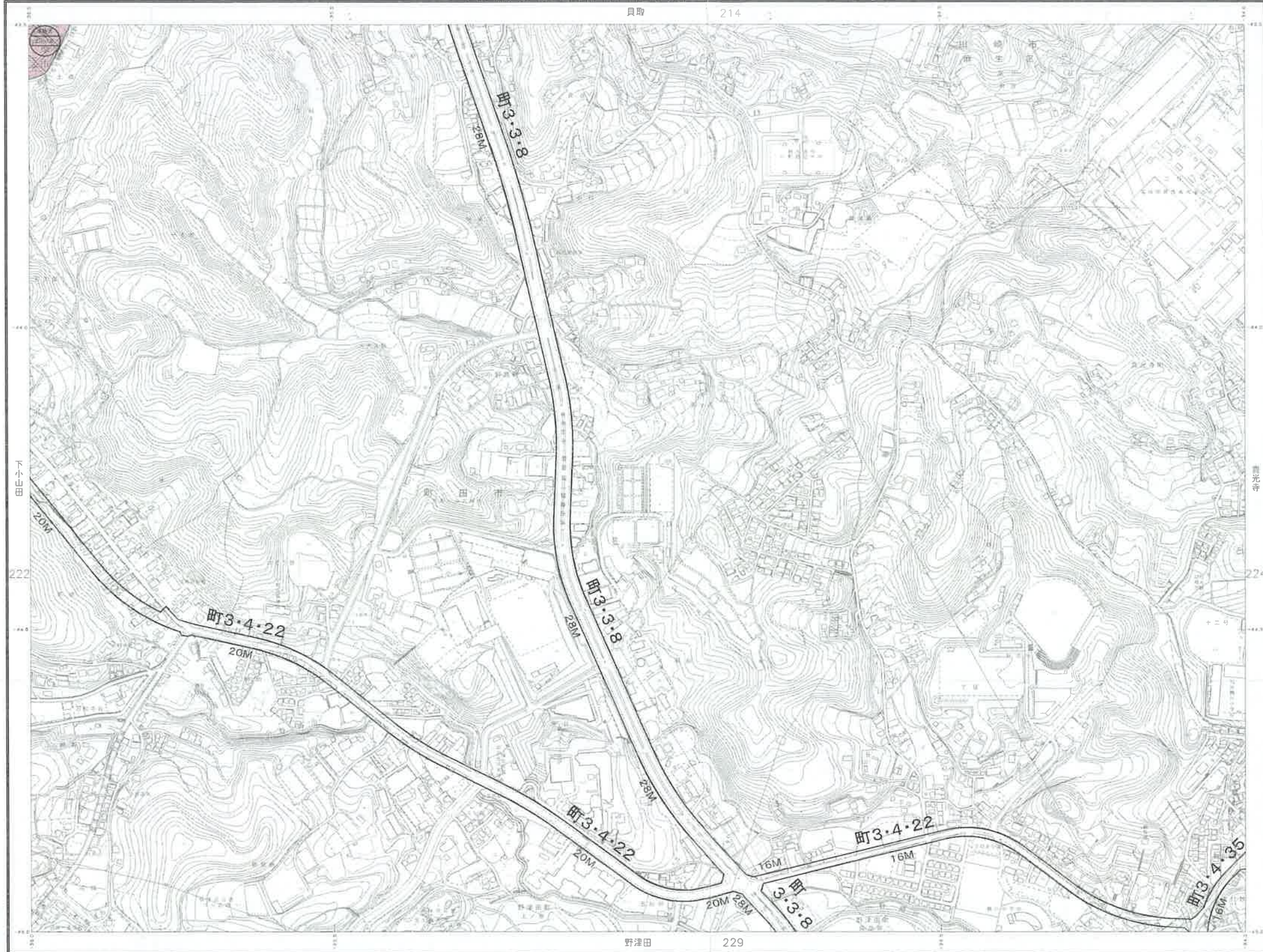
多摩市 高度地区
防火地域及び準防火地域

多摩都市計画高度地区(多摩市決定)計画図 223
多摩都市計画防火地域及び準防火地域(多摩市決定)計画図 223
41-8 (IX-LD41-3) (建設省作成年月日)

小野路

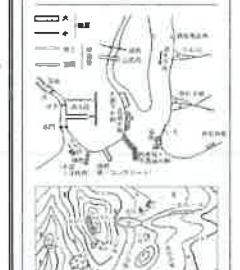
新設	変更	消滅
燃焼	燃焼	燃焼
燃焼	燃焼	燃焼

凡例



[Symbol]	[Symbol]	[Symbol]
[Symbol]	[Symbol]	[Symbol]
[Symbol]	[Symbol]	[Symbol]
[Symbol]	[Symbol]	[Symbol]

[Symbol]	[Symbol]	[Symbol]
[Symbol]	[Symbol]	[Symbol]
[Symbol]	[Symbol]	[Symbol]
[Symbol]	[Symbol]	[Symbol]



1. 防火地域、準防火地域...
2. 防火地域、準防火地域...
3. 防火地域、準防火地域...
4. 防火地域、準防火地域...
5. 防火地域、準防火地域...
6. 防火地域、準防火地域...
7. 防火地域、準防火地域...

1:2,500
野津田 229
1 2. 500
建設省 国土院 都市計画課
東京都建設局 都市計画部 都市計画課
東京都建設局 都市計画部 都市計画課
東京都建設局 都市計画部 都市計画課
東京都建設局 都市計画部 都市計画課
東京都建設局 都市計画部 都市計画課