

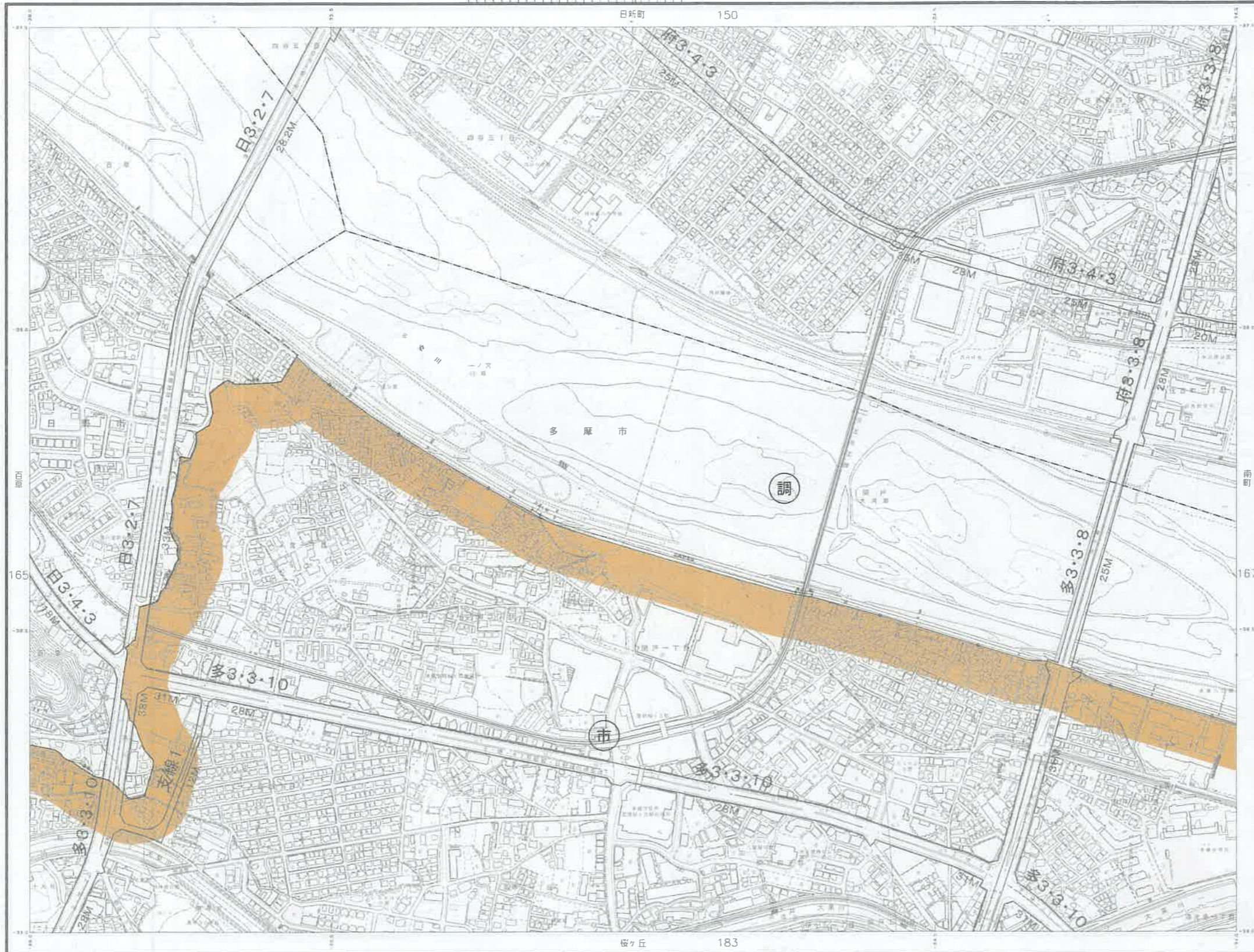


# 多摩市 区域区分

1:2,500 多摩都市計画区域区分(東京都決定)計画図 166  
34-8 (IX-LD21-3) H28.3.14 (道路幅員作成年月日)

## 関戸

東京都 多摩市  
日新町 150  
坂ヶ丘 183



### 凡例

	府3-4-3
	多3-3-10
	多3-3-8
	多3-3-10
	多3-3-10
	多3-3-10
	多3-3-10
	多3-3-10
	多3-3-10
	多3-3-10
	多3-3-10
	多3-3-10
	多3-3-10
	多3-3-10
	多3-3-10
	多3-3-10
	多3-3-10
	多3-3-10
	多3-3-10
	多3-3-10

平成10年制定  
平成11年改正  
平成21年改正  
平成24年制定



東京都建設局  
都市計画部  
多摩市都市計画課

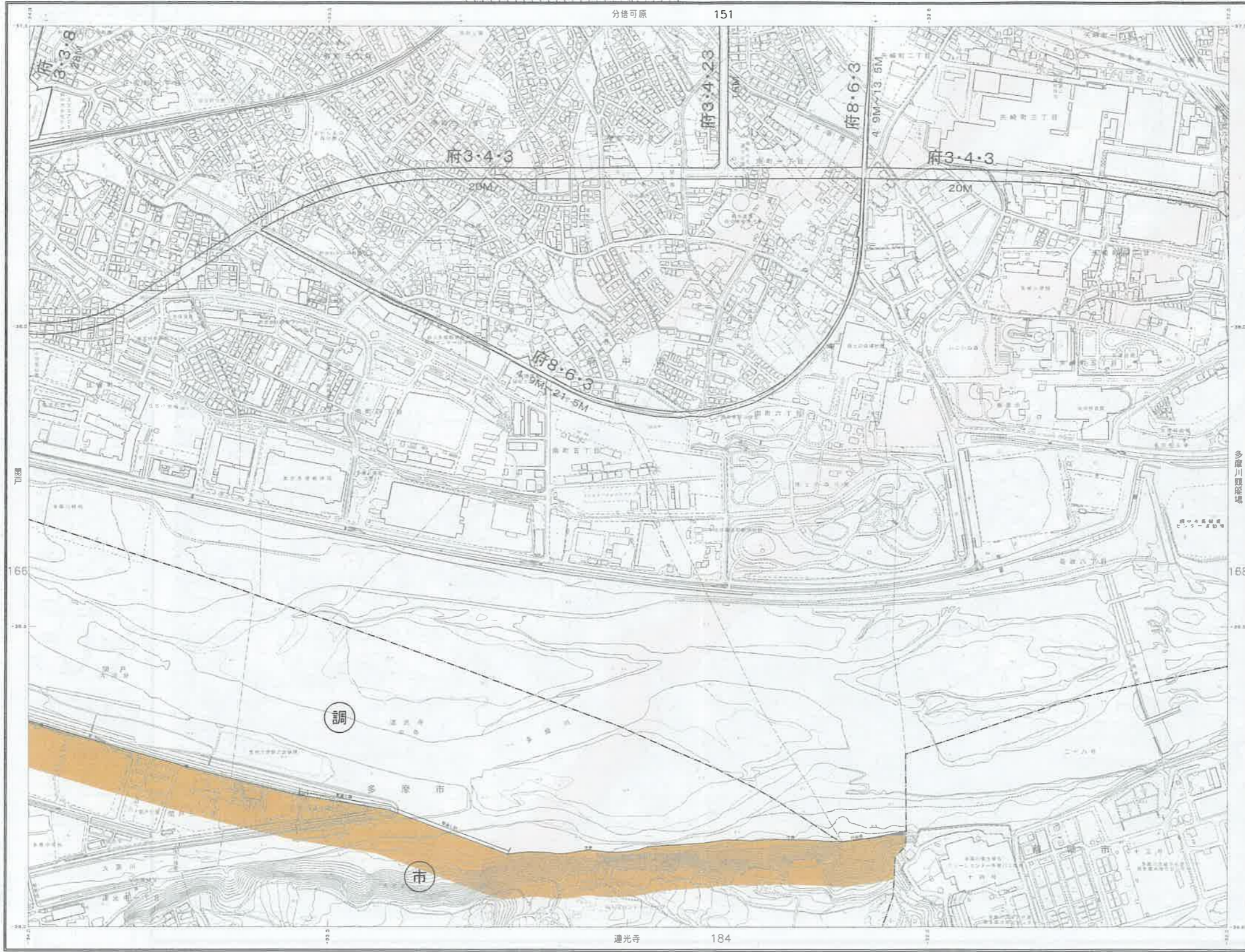
1. 本図は、平成10年制定の「多摩市都市計画区域区分(東京都決定)計画図」に基づき、平成24年3月14日現在までの変更を反映したものである。  
2. 本図は、平成24年3月14日現在までの変更を反映したものである。  
3. 本図は、平成24年3月14日現在までの変更を反映したものである。  
4. 本図は、平成24年3月14日現在までの変更を反映したものである。  
5. 本図は、平成24年3月14日現在までの変更を反映したものである。  
6. 本図は、平成24年3月14日現在までの変更を反映したものである。  
7. 本図は、平成24年3月14日現在までの変更を反映したものである。  
8. 本図は、平成24年3月14日現在までの変更を反映したものである。  
9. 本図は、平成24年3月14日現在までの変更を反映したものである。  
10. 本図は、平成24年3月14日現在までの変更を反映したものである。

多摩市 区域区分

1:2,500 多摩市計画区域区分(東京都決定)計画図 167  
34-9 (IX-LD21-4) (建設省平成元年日)

南町

白線	道路	緑線	公園
赤線	河川	青線	鉄道
黒線	境界	黄線	境界



凡例

●	公園	○	公園
■	公園	□	公園
▲	公園	△	公園
●	公園	○	公園
■	公園	□	公園
▲	公園	△	公園

—	道路	—	道路
—	道路	—	道路
—	道路	—	道路
—	道路	—	道路

—	河川	—	河川
—	河川	—	河川
—	河川	—	河川



1. 市域区分  
2. 市域区分  
3. 市域区分

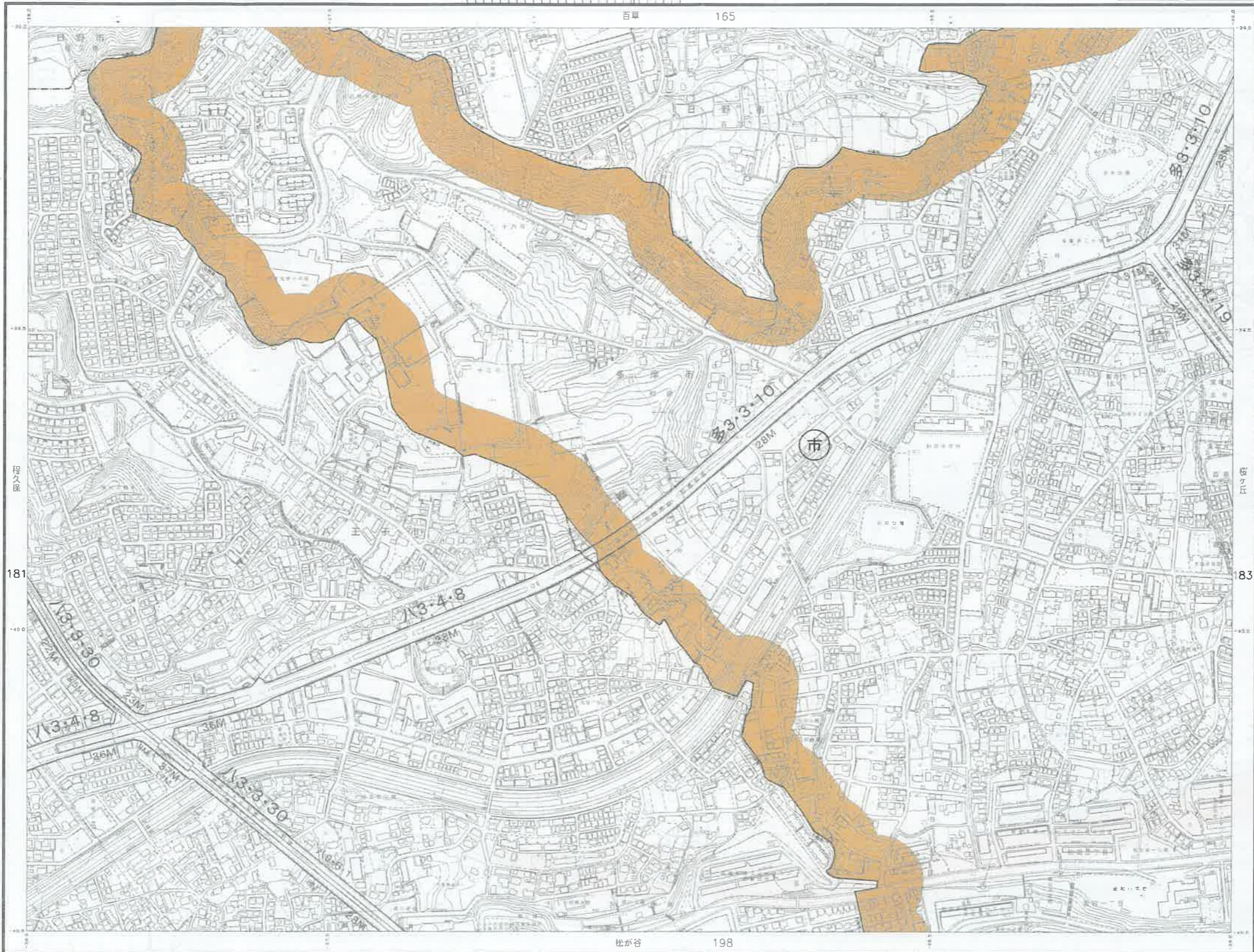


東京都建設局  
建設部  
都市計画課  
多摩市計画区域区分(東京都決定)計画図 167  
34-9 (IX-LD21-4) (建設省平成元年日)

多摩市 区域区分

1:2,500 多摩市計画区域区分(東京都決定)計画図 182  
34-12 (IX-LD30-2) H28.3.14 (図面作成年月日)

百草団地



凡例 (Legend) table with symbols and corresponding map features.



1. 本図は、平成28年3月14日現在のもので、その後の変更は、関係機関の公表によるものとします。  
2. 本図は、平成28年3月14日現在のもので、その後の変更は、関係機関の公表によるものとします。  
3. 本図は、平成28年3月14日現在のもので、その後の変更は、関係機関の公表によるものとします。  
4. 本図は、平成28年3月14日現在のもので、その後の変更は、関係機関の公表によるものとします。  
5. 本図は、平成28年3月14日現在のもので、その後の変更は、関係機関の公表によるものとします。

平成16年制定  
平成16年修正  
平成21年修正  
平成24年修正

1 2 5 0 0

東京都建設局  
株式会社ランドマップ東京  
〒100-0001 東京都千代田区千代田1-1-1  
TEL: 03-5561-1111  
FAX: 03-5561-1112  
E-MAIL: info@landmap.co.jp  
www.landmap.co.jp

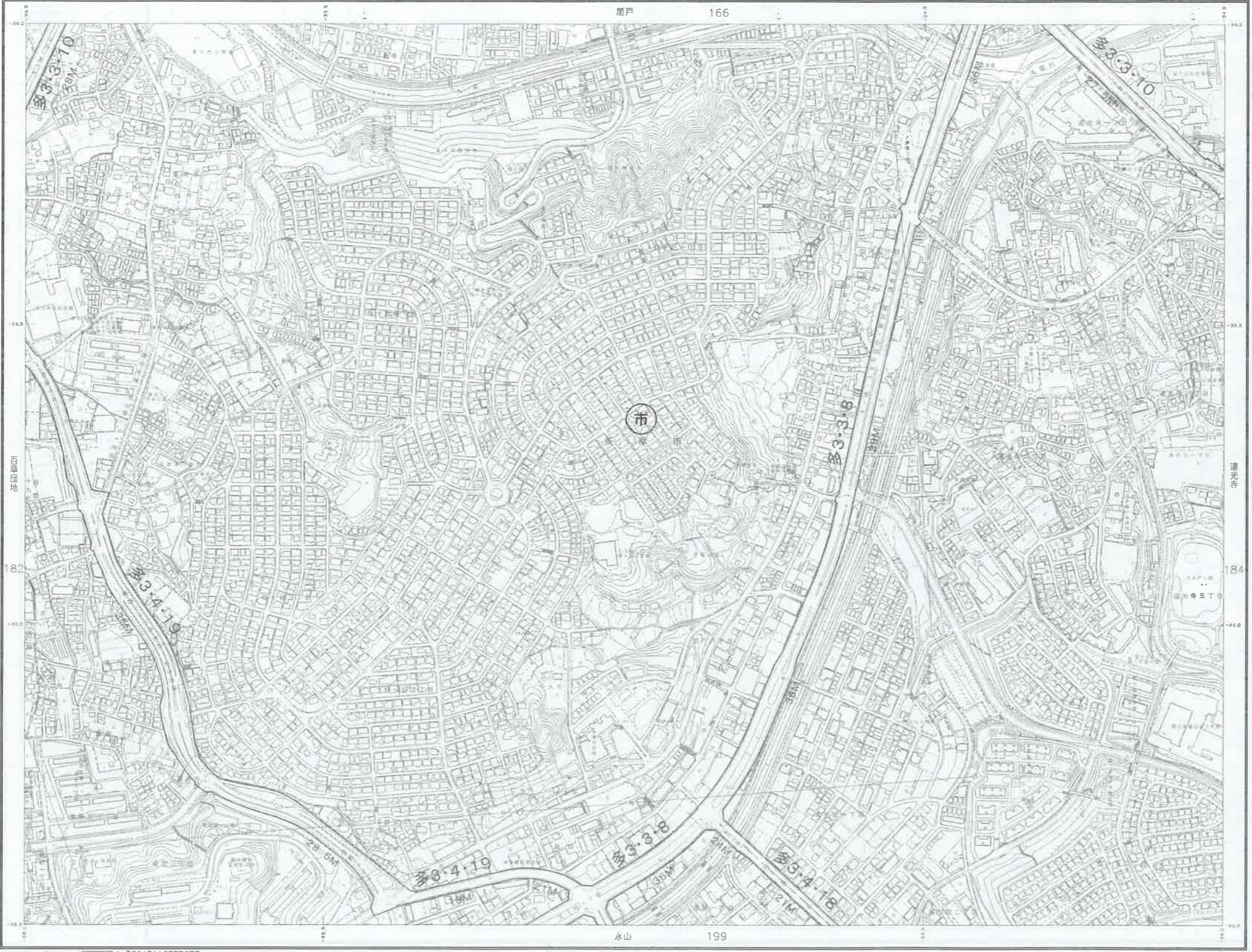
多摩市 区域区分

1:2,500 多摩市計画区域区分(東京都決定)計画図 183  
34-13 (IX-LD31-1) H28-3-14 (国土地院作成年月日)

桜ヶ丘

東京都 計画	区界 3.0-1.0	町界 3.0-1.0	丁目界 3.0-1.0
区界 3.0-1.0	区界 3.0-1.0	区界 3.0-1.0	区界 3.0-1.0
区界 3.0-1.0	区界 3.0-1.0	区界 3.0-1.0	区界 3.0-1.0

凡例



Legend (凡例) detailing symbols for roads, rivers, and other features. It includes a scale bar and a north arrow.

1. 道路  
2. 河川  
3. 公園  
4. 学校  
5. 神社  
6. 寺  
7. 公共施設  
8. 公園  
9. 学校  
10. 神社  
11. 寺  
12. 公共施設

13. 区界  
14. 町界  
15. 丁目界

16. 区界  
17. 町界  
18. 丁目界

19. 区界  
20. 町界  
21. 丁目界

22. 区界  
23. 町界  
24. 丁目界

25. 区界  
26. 町界  
27. 丁目界

28. 区界  
29. 町界  
30. 丁目界

31. 区界  
32. 町界  
33. 丁目界

34. 区界  
35. 町界  
36. 丁目界

37. 区界  
38. 町界  
39. 丁目界

40. 区界  
41. 町界  
42. 丁目界

43. 区界  
44. 町界  
45. 丁目界

46. 区界  
47. 町界  
48. 丁目界

49. 区界  
50. 町界  
51. 丁目界

52. 区界  
53. 町界  
54. 丁目界

55. 区界  
56. 町界  
57. 丁目界

58. 区界  
59. 町界  
60. 丁目界

61. 区界  
62. 町界  
63. 丁目界

64. 区界  
65. 町界  
66. 丁目界

67. 区界  
68. 町界  
69. 丁目界

70. 区界  
71. 町界  
72. 丁目界

73. 区界  
74. 町界  
75. 丁目界

76. 区界  
77. 町界  
78. 丁目界

79. 区界  
80. 町界  
81. 丁目界

82. 区界  
83. 町界  
84. 丁目界

85. 区界  
86. 町界  
87. 丁目界

88. 区界  
89. 町界  
90. 丁目界

89. 区界  
90. 町界  
91. 丁目界

92. 区界  
93. 町界  
94. 丁目界

95. 区界  
96. 町界  
97. 丁目界

98. 区界  
99. 町界  
100. 丁目界

平成10年測量  
平成16年修正  
平成21年修正  
平成24年修正

1. 平成24年11月国土地院調査  
2. 平成25年7月国土地院調査



この図面は、国土院の調査結果に基づき作成されたものであり、正確性を保証するものではありません。また、この図面は、国土院の調査結果に基づき作成されたものであり、正確性を保証するものではありません。

株式会社ミッドマップ東京

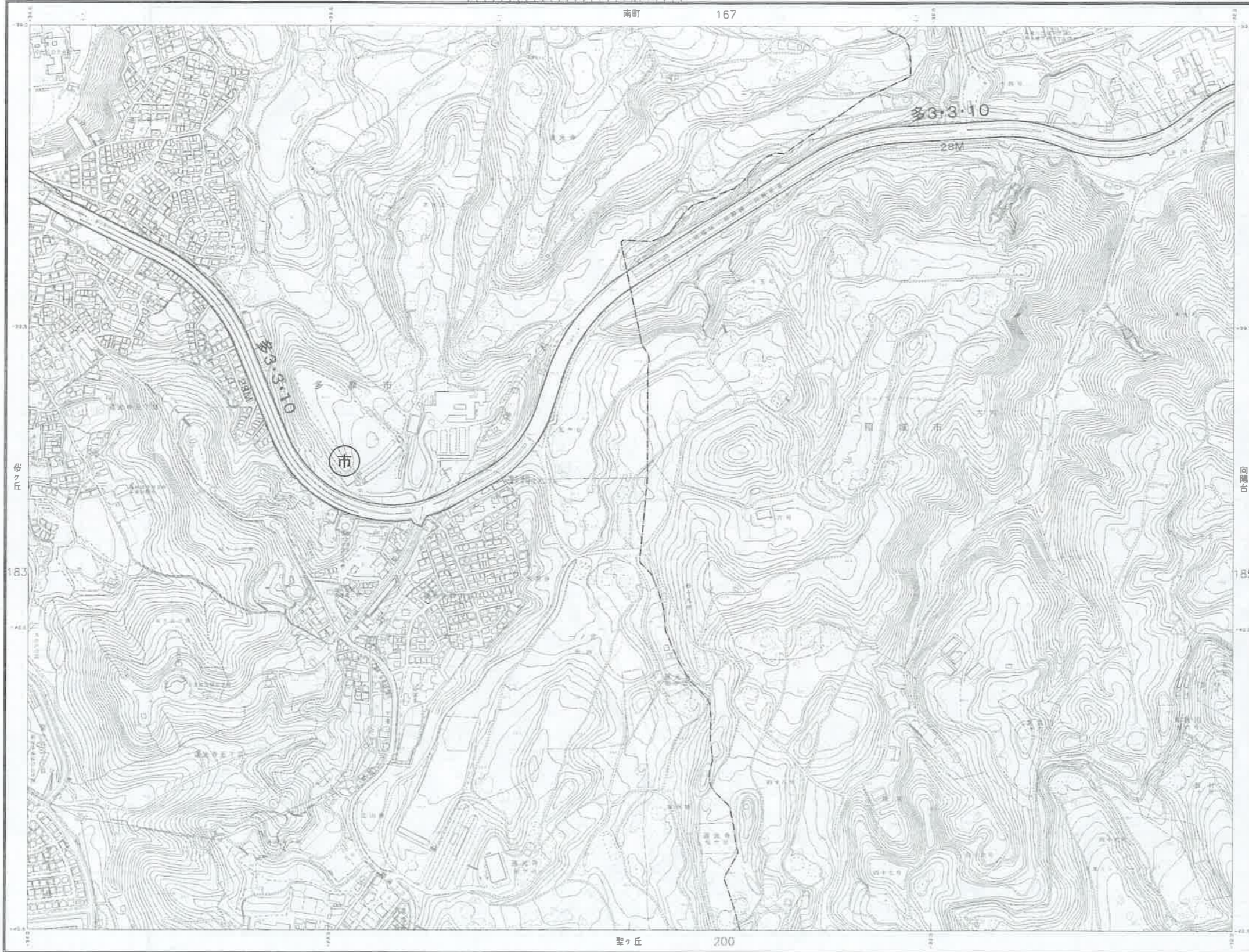
この図面は、国土院の調査結果に基づき作成されたものであり、正確性を保証するものではありません。また、この図面は、国土院の調査結果に基づき作成されたものであり、正確性を保証するものではありません。

# 多摩市 区域区分

1:2,500 多摩市計画区域区分(東京都決定)計画図 184  
34-14 (IX-LD31-2) 作成日: 平成13年3月1日

# 連光寺

多摩市	連光寺	34-14
連光寺	連光寺	34-14
連光寺	連光寺	34-14
連光寺	連光寺	34-14
連光寺	連光寺	34-14



**凡例**

	市界		道路
	鉄道		河川
	川		池
	建物		学校
	公園		神社
	寺院		墓
	駅		バス停留所
	公共施設		電柱
	水塔		観測所
	記念物		地味
	境界線		道路中心線
	道路境界線		河川中心線
	川中心線		池中心線
	建物中心線		学校中心線
	公園中心線		神社中心線
	寺院中心線		墓中心線
	駅中心線		バス停留所中心線
	公共施設中心線		電柱中心線
	水塔中心線		観測所中心線
	記念物中心線		地味中心線

1. 道路幅員、河川幅員、池幅員、建物幅員、学校幅員、公園幅員、神社幅員、寺院幅員、墓幅員、駅幅員、バス停留所幅員、公共施設幅員、電柱幅員、水塔幅員、観測所幅員、記念物幅員、地味幅員

2. 道路幅員、河川幅員、池幅員、建物幅員、学校幅員、公園幅員、神社幅員、寺院幅員、墓幅員、駅幅員、バス停留所幅員、公共施設幅員、電柱幅員、水塔幅員、観測所幅員、記念物幅員、地味幅員

3. 道路幅員、河川幅員、池幅員、建物幅員、学校幅員、公園幅員、神社幅員、寺院幅員、墓幅員、駅幅員、バス停留所幅員、公共施設幅員、電柱幅員、水塔幅員、観測所幅員、記念物幅員、地味幅員

4. 道路幅員、河川幅員、池幅員、建物幅員、学校幅員、公園幅員、神社幅員、寺院幅員、墓幅員、駅幅員、バス停留所幅員、公共施設幅員、電柱幅員、水塔幅員、観測所幅員、記念物幅員、地味幅員

5. 道路幅員、河川幅員、池幅員、建物幅員、学校幅員、公園幅員、神社幅員、寺院幅員、墓幅員、駅幅員、バス停留所幅員、公共施設幅員、電柱幅員、水塔幅員、観測所幅員、記念物幅員、地味幅員

6. 道路幅員、河川幅員、池幅員、建物幅員、学校幅員、公園幅員、神社幅員、寺院幅員、墓幅員、駅幅員、バス停留所幅員、公共施設幅員、電柱幅員、水塔幅員、観測所幅員、記念物幅員、地味幅員

7. 道路幅員、河川幅員、池幅員、建物幅員、学校幅員、公園幅員、神社幅員、寺院幅員、墓幅員、駅幅員、バス停留所幅員、公共施設幅員、電柱幅員、水塔幅員、観測所幅員、記念物幅員、地味幅員

1. 作成日: 平成13年3月1日  
2. 作成者: 国土院 国土地理院



Copyright © 2001 by Geospatial Information Authority of Japan  
All rights reserved. No part of this publication may be reproduced, stored in a retrieval system, or transmitted, in any form or by any means, electronic, mechanical, photocopying, recording, or otherwise, without the prior written permission of the Geospatial Information Authority of Japan.

1. 道路幅員、河川幅員、池幅員、建物幅員、学校幅員、公園幅員、神社幅員、寺院幅員、墓幅員、駅幅員、バス停留所幅員、公共施設幅員、電柱幅員、水塔幅員、観測所幅員、記念物幅員、地味幅員

多摩市 区域区分

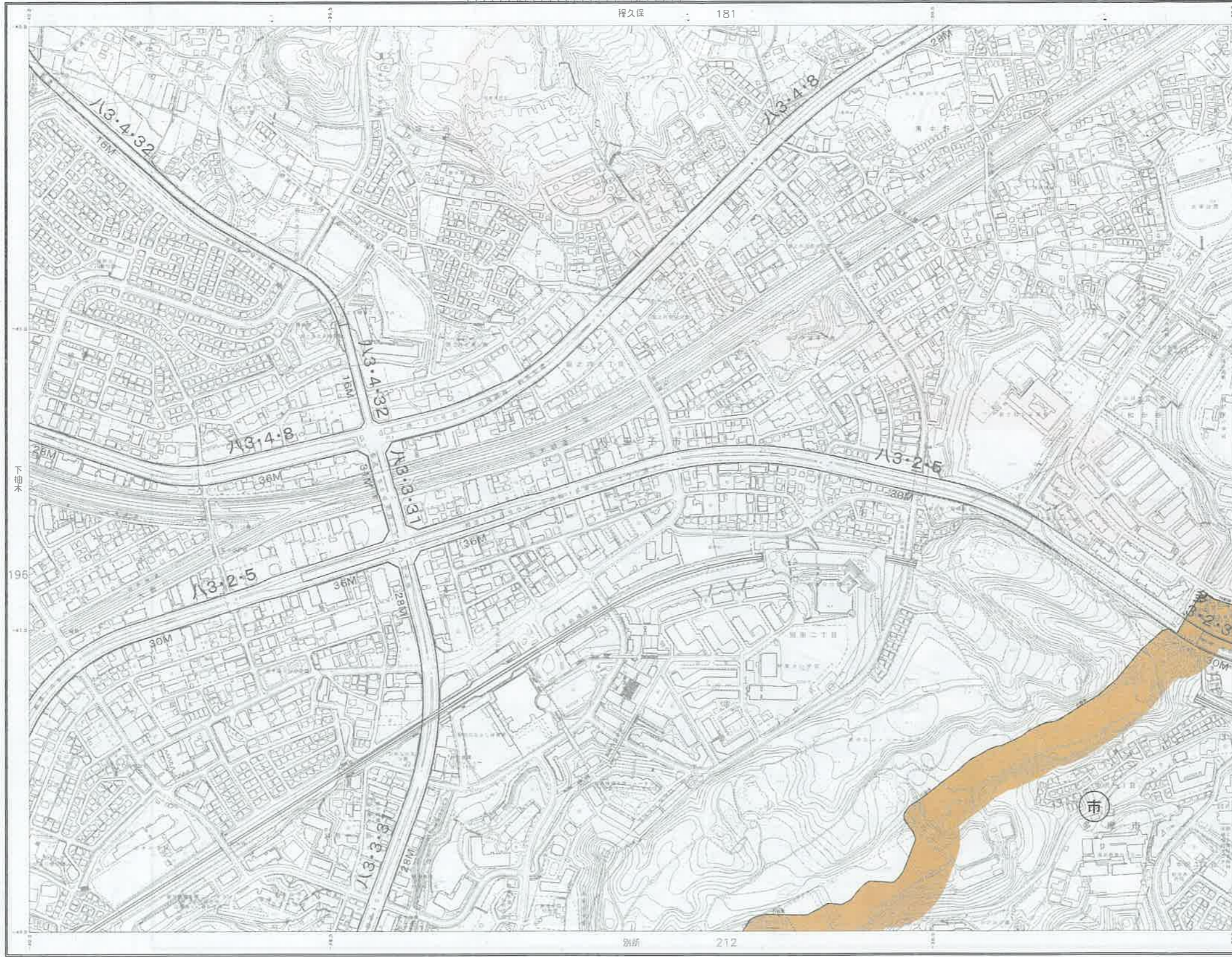
堀之内

1:2,500 多摩市計画区域区分(東京都決定)計画図 197  
34-16 (IX-LD30-3) H20.3.14

種別	色	図例
東京都	赤	区界
市界	黄	市界
町界	緑	町界
大字界	青	大字界

凡例

種別	色	図例	説明
区域区分	赤	[Symbol]	区域区分界
市界	黄	[Symbol]	市界
町界	緑	[Symbol]	町界
大字界	青	[Symbol]	大字界
道路	黒	[Symbol]	道路
河川	青	[Symbol]	河川
公園	緑	[Symbol]	公園
学校	赤	[Symbol]	学校
公共施設	赤	[Symbol]	公共施設
宗教施設	赤	[Symbol]	宗教施設
その他	赤	[Symbol]	その他



1:2,500 多摩市計画区域区分(東京都決定)計画図 197  
34-16 (IX-LD30-3) H20.3.14

1 2,500

東京都建設局 都市計画部 都市計画課 多摩市計画課 作成  
東京都建設局 都市計画部 都市計画課 多摩市計画課 訂正  
東京都建設局 都市計画部 都市計画課 多摩市計画課 印刷

東京都建設局 都市計画部 都市計画課 多摩市計画課 作成  
東京都建設局 都市計画部 都市計画課 多摩市計画課 訂正  
東京都建設局 都市計画部 都市計画課 多摩市計画課 印刷

# 多摩市 区域区分

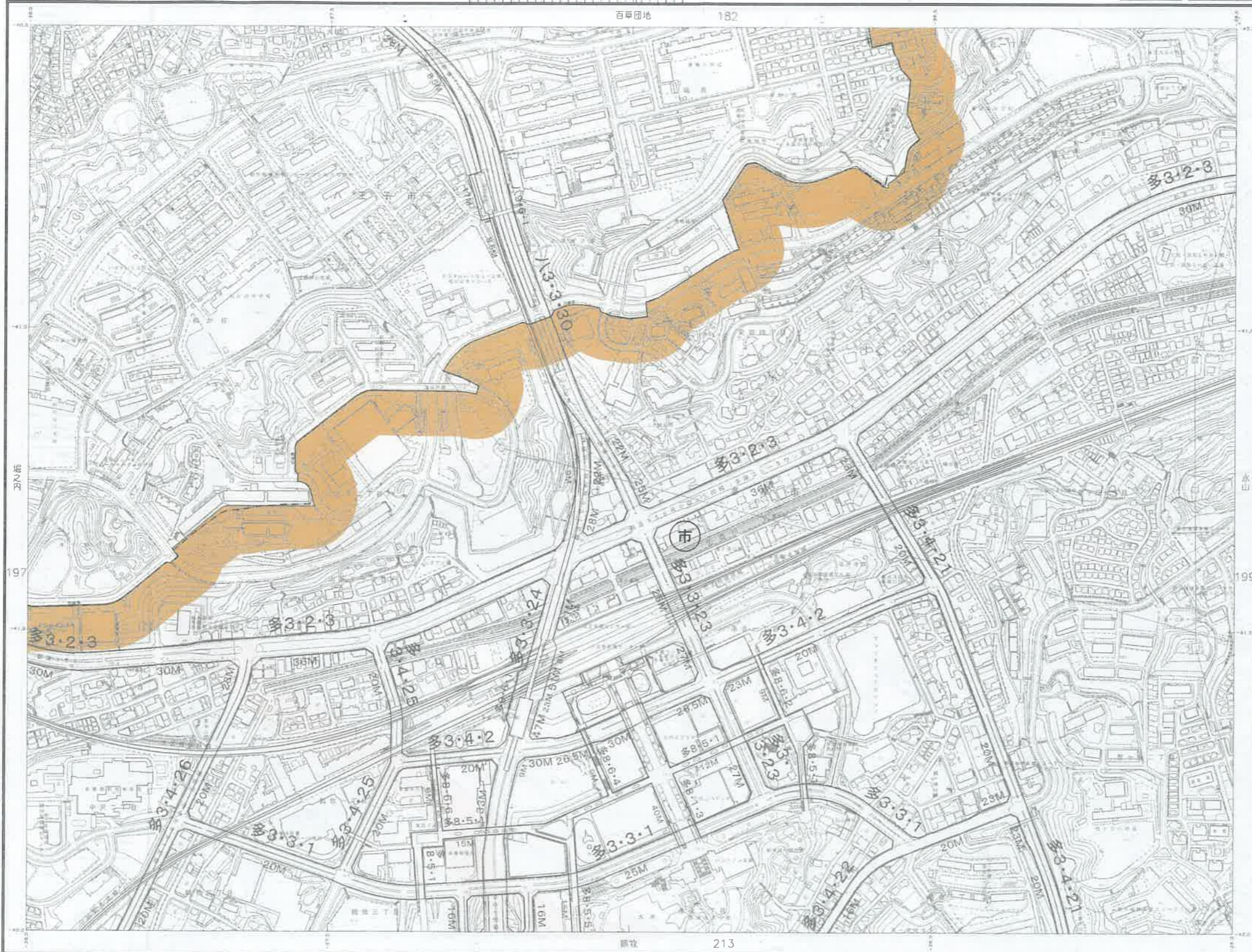
1:2,500 多摩市計画区域区分(東京都決定)計画図 198  
34-17 (IX-LD30-4) (2014年10月現在)

# 松が谷



凡例	凡例	凡例
区界	町界	市界
区界	町界	市界
区界	町界	市界

凡例



Legend and notes section containing symbols for roads, buildings, and other features, along with explanatory text in Japanese.

作成 10年度  
改訂 16年度  
訂正 17年度  
訂正 18年度

1 2 5 0 0

東京都庁  
都市計画部  
総務課  
〒100-8501  
東京都千代田区千代田1-1-1  
TEL: 03-5521-3111  
FAX: 03-5521-3112