

多摩市からのお願い

# ペットボトルの 分別をしてね



© 多摩市

## Step1



キャップとラベルはプラスチックへ



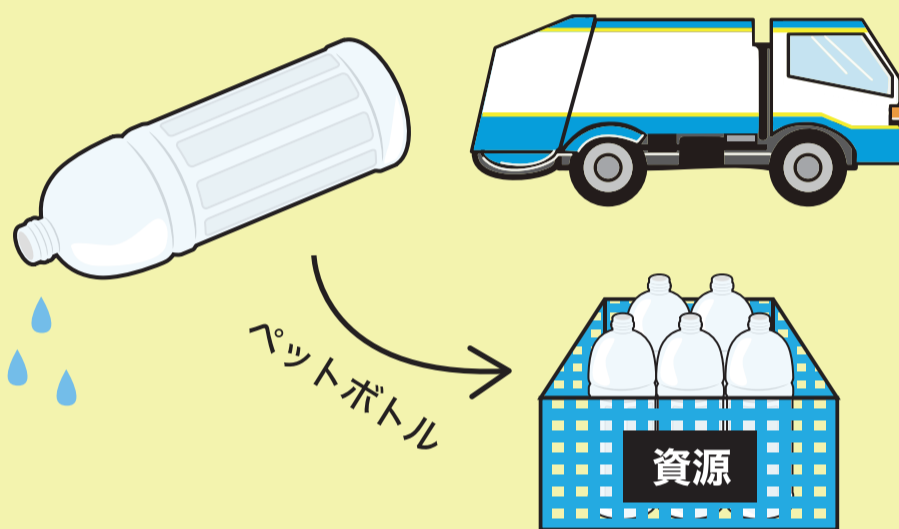
プラスチックマークが  
ついています



## Step2



ペットボトルはすすいで「資源」の  
収集日に出しましょう



ペットボトルマークが  
ついています



収集されたペットボトルはリサイクルされます

収集

選別

圧縮

運搬

リサイクル

新製品



資源化センターへ



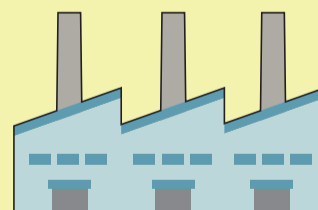
人の手で選別



ひとかたまりに圧縮



リサイクル工場へ



再商品化に向けて加工



新しいペットボトルに  
生まれ変わります

ペットボトルはキャップとラベルをはずすことにより、  
より効果的に品質の高いリサイクルを行うことができます。

【問合せ先】多摩市 環境部 資源循環推進課（資源化センター）

東京都多摩市諏訪 6-3-2 電話：042-338-6836 FAX：042-356-3919