

特別展 生誕 130 年没後 60 年記念

関根要太郎展

SEKINE Yotaro (1889-1959)



関根要太郎設計 旧多摩聖蹟記念館

竣工 1930 年 6 月 26 日

2019 年

10月12日(土)~12月22日(日)

旧多摩聖蹟記念館 多摩市連光寺 5-1-1

【休館日】

毎週月・水曜日 *但し、国民の祝日に当たる場合はその翌日 (10/15, 11/7, 12/10, 12/17)

その他に臨時休館日があります。詳しくは、旧多摩聖蹟記念館の広報誌・多摩市のホームページ等をご覧ください。

【開館時間】 10:00~16:00

【料金】 入館無料

【交通案内】

○京王線聖蹟桜ヶ丘駅から聖ヶ丘団地經由永山駅行バス

○京王相模原線・小田急多摩線永山駅から聖ヶ丘団地經由聖蹟桜ヶ丘駅行バス
→どちらも「記念館前」下車、徒歩 5 分

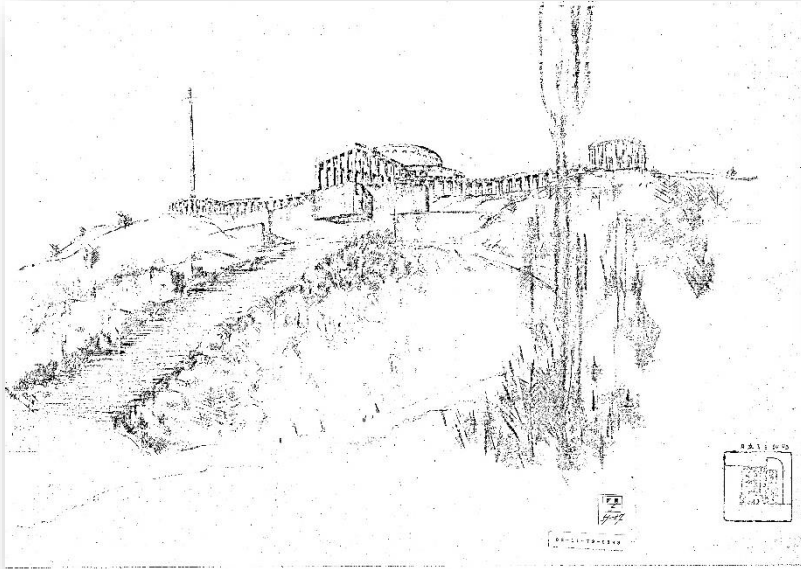
○車で来館される場合は、都立桜ヶ丘公園駐車場（無料）をご利用ください。

【問い合わせ】 多摩市教育委員会教育振興課文化財係 TEL: 042-338-6883

旧多摩聖蹟記念館 多摩市連光寺 5-1-1 (都立桜ヶ丘公園内) TEL: 042-337-0900

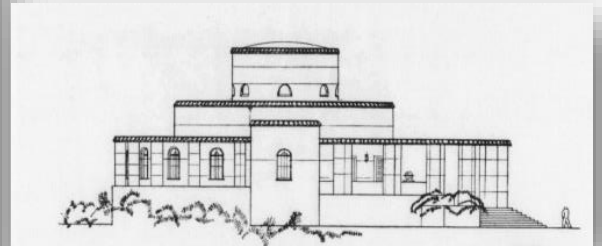


昭和 5 年(1930)多摩連光寺の山の上に建てられた
多摩聖蹟記念館、
このような建物がなぜこの地に建てられたのか？



多摩聖蹟記念館構想図 昭和 3 年 (1928) 9 月

公益財団法人東京都公園協会蔵



多摩聖蹟記念館設計図

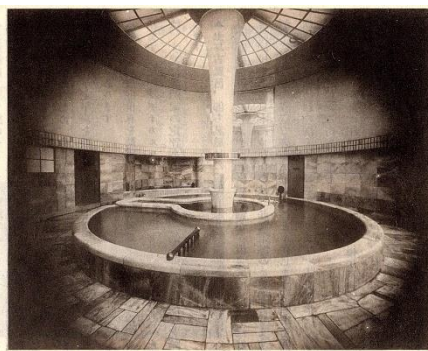
～日本建築士 8 巻 3 号

昭和 6 年 (1931)



京王閣 昭和 2 年 (1927) 5 月竣工

～「多摩河原遊園京王閣のご案内」



京王閣大浴室

～「多摩河原遊園京王閣のご案内」

開館日(網かけ一休館日)

10 月

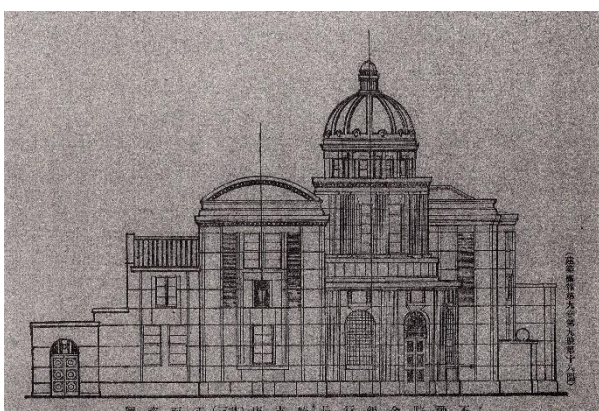
日	月	火	水	木	金	土
		1	2	3	4	5
6	7	8	9	10	11	12
13	14	15	16	17	18	19
20	21	22	23	24	25	26
27	28	29	30	31		

11 月

日	月	火	水	木	金	土
					1	2
3	4	5	6	7	8	9
10	11	12	13	14	15	16
17	18	19	20	21	22	23
24	25	26	27	28	29	30

12 月

日	月	火	水	木	金	土
1	2	3	4	5	6	7
8	9	10	11	12	13	14
15	16	17	18	19	20	21
22	23	24	25	26	27	28
29	30	31				



不動貯金銀行長崎支店

大正 6 年 (1917) 7 月開業

～「建築画報」9 巻 9 号

大正 7 年 (1918)