



多世代が安心して暮らせるまちづくり。世代循環のまちづくり



基調講演

～世代を結ぶネイバーフットデザイン・ひばりが丘団地の事例から～



HITOTOWA inc. 荒昌史 SW

(2010: ヒトワ設立) # ネイバーフットデザイン # コミュニティづくり

東京留米に住びます! 事業家・活動家

ネイバーフットデザインとは、

＝人とのつながり → 都市の課題を解決!

ゆる～いつながり大事

困った時に助け合う 関係性づくり

1人1人幸せに つながる。

主役

住人の人が 活躍できる (しくみづくり)



みんなが 1人1人のために行動 できる関係性を見出すこと!!

何人来た? いくらもうけた? の数(数値)!!

- 手ちのね三井甲子園 (ファミリークラブ)
- みおののトリエ (自治会館)
- 西新宿タワー・コミュニティ企画

親しい友人が いっぱい 60歳以上の人

3割

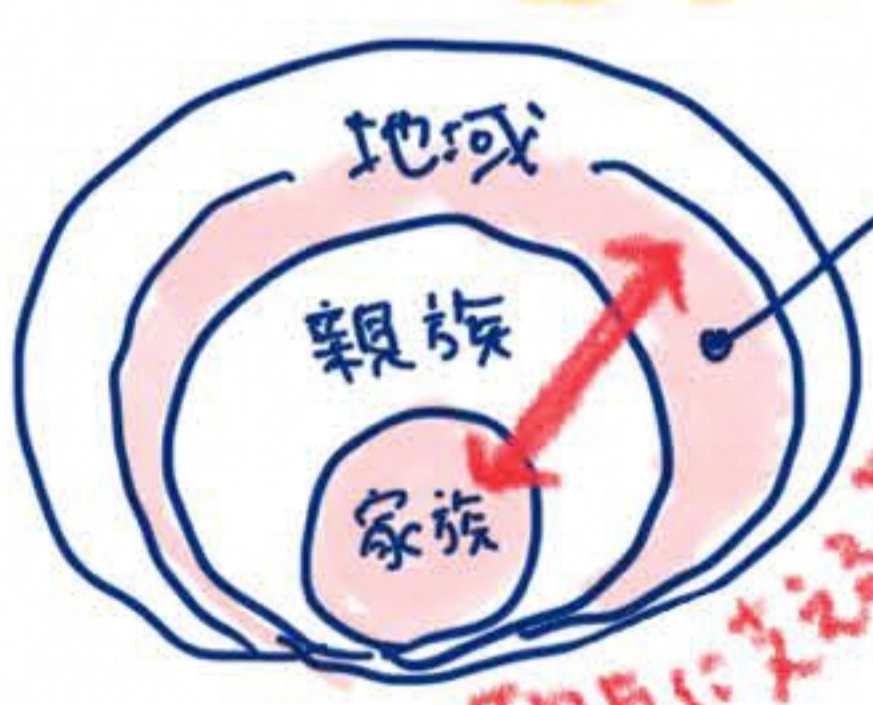
とっつき問題...

都市 住み

もど 解決できるかあるのぞき!!

この街に 住んで良かった、ここでしかない体験が重要になる

と思えるか



身近な住人



言い合える 関係性 くらにふり合う

主体性 のデザイン

Point!

コミュニティはサービスではない!!

できることを 持ち出す

価値

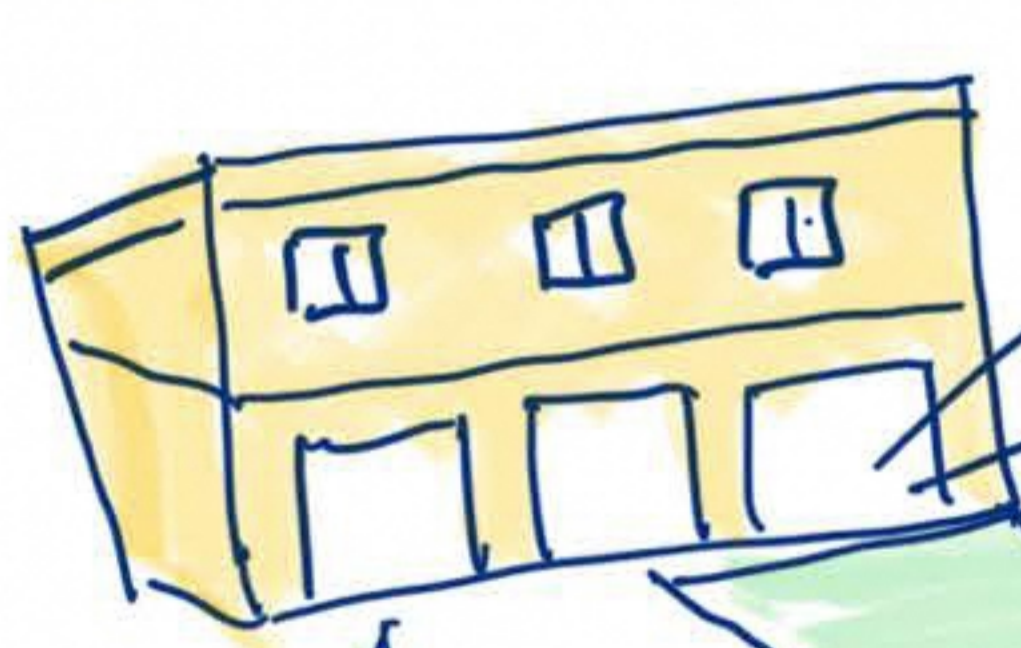
「やってくれ!」 ぶり..



「一緒に居るの? (いきなり)」 という気持ちが大変!!

事例

ひばりが丘団地 『ひばりテラス118』(西東京市) (コミュニティセンター)



お花屋さん カフェ・モテテ コミュニティ施設 写真展 (昔語りかきり、 時間をつぶす!)

× 人が何人来たか ↓ どれだけの つながりがつくための ことを考える!!

一般社団を 立ち上げた運営

お金づくり (テナント賃料、 会費 等) (2000万円ほど)



バランスを取りながら がんばる!!

HITOTOWAが 中間調整をしながら 推進

インテリマネジメント(20~30人)



今では、 ひばりが丘の 日常風景に

今後、 ひばりテラスの お祭り街?



課題も色々ありますが、 じっくりと地域の人と 住みこむ事が 大切だと感じています。