

多摩市のおすすめ公園5選

市の公園には、大型遊具・バスケットゴールなどたくさんの種類の遊具があります。日々笑顔であふれる公園を厳選し、子どものおすすめポイントと合わせて5カ所紹介！ 冬休みはぜひ公園で思い出を作ってみませんか？
※施設を利用される方は出来る限り公共交通機関をご利用ください

何で遊ぶか
まよっちゃうなあ

大谷戸公園

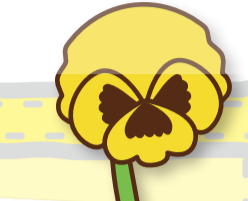
大型の複合遊具で自由に遊んじゃおう！
広い芝生では思い切り走り回ろう。
さらにはキャンプもできちゃう！
遊び方は無限大。家族
みんなで自然体験！
住所連光寺5-17-1
アクセス京王バス=聖ヶ丘二丁目バス停下車徒歩約7分、
春日神社バス停下車徒歩約8分



おっきな遊具で
大冒険！

とちのき公園

丘を駆け上がると大きな木製遊具が！
他にもターザンロープや新しくなった
遊具で思い切り遊び尽くそう！ 丘を
駆け回った子どもは、夜にはぐっすりと
眠れちゃうかも！？
住所豊ヶ丘2-34
アクセス京王バス=
とちのき公園入口
バス停下車徒歩約3分



きれいな遊具
がいっぱい！

広いはらっぱで
おにごっこ！

一ノ宮公園

気持ちのいい芝生にレジャーシートを敷いてピクニック！ 川の音を聞きながら
ゆっくりと心地よいひと時を。
川を渡る電車も見られるので電車好きにはぴったり。帰りには少し寄り道してショッピングも！
住所一ノ宮1049地先
アクセス京王線聖蹟
桜ヶ丘駅下車徒歩約7分



パパとママが
いつもより
わらってくれる！

お花がいっぱいで
きれいだなあ

愛宕第4公園

ロケットが公園のシンボル！
ロケットに乗って出発！
他にも水路で生き物観察や
山道で山登り！？
遊んで学べて一石二鳥！
住所愛宕4-62-1
アクセス京王バス=
愛宕四丁目バス停
下車徒歩約3分



ロケットに乗って
宇宙へ出発！



ちょっぴり
おやつタイム！

落合南公園

バスケット・サッカーゴールがあって
思い切りボールで遊べちゃう。さらに、回る
遊具や不思議な形の滑り台も！ 砂場はフェンスに
囲まれているので安心！ 家族みんなで汗を流そう！
住所落合3-30
アクセス京王バス=青木葉公園バス停
下車徒歩約2分

遊び方は
無限大！



思い切り
シュートが打てる
のって最高!!



問紙面について=秘書広報課☎(338)6812、公園について=公園緑地課☎(338)6827、大谷戸公園キャンプ練習場について=スポーツ振興課☎(338)6954

● たま広報へのご意見をお寄せください ●

広報紙に関するご意見やご要望などがありましたら、次のフォームからお寄せください。
ID1012584 秘書広報課 ☎(338)6812

