

今日は友人と旧多摩聖蹟記念館へ

スタート
永山駅からバス停「記念館前」へ



春は桜、秋は紅葉。
記念館まで公園散策



車の場合は
駐車場も
あるよ

途中、聖蹟
桜ヶ丘の町を
一望できるよ



記念館に
到着～♪

バス停から歩いて5分



「坂本龍馬肖像画」公文菊徳作

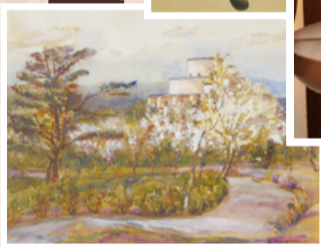
企画展やギャラリー
展示を堪能



▼「明治天皇騎馬像」渡辺長男作



記念館の中へ…



◀「聖蹟記念館」
中林僊作

ふむふむ…。
昔、天皇が来た
のを記念して建
てられたのかあ



天井
高いなあ

コーヒーでひと休み



SNS用に写真をパシャリ



映えスポット！
あ、花嫁さんも撮影してる！



帰りもバス停まで
公園散策



聖蹟桜ヶ丘駅にも
バスで行けるよ

ゴール
バス停「桜ヶ丘公園西口」
から永山駅へ

旧多摩聖蹟記念館 春季企画展 「多摩聖蹟記念館と建築家・蔵田周忠」

日本の近代建築の再評価を行っているDOCOMOMO Japanから、残すべき近代建築として選定されるなど建築の面からも高く評価されています。旧多摩聖蹟記念館を設計した蔵田周忠の生涯と、建築という視点から旧多摩聖蹟記念館の魅力をご紹介します。

📅2月29日(木)～5月26日(日) 共催東京都市大学 101-3920



施設案内

住所 連光寺5-1-1(都立桜ヶ丘公園内) **アクセス** 聖蹟桜ヶ丘駅から永山駅行き(聖ヶ丘団地経由)バス「記念館前」下車、永山駅から聖蹟桜ヶ丘駅行き(聖ヶ丘団地経由)バス「桜ヶ丘公園西口」・「記念館前」下車 **時間** 午前10時～午後4時(喫茶サロン=午前10時30分～午後3時30分) **休館日** 月・水曜日、その他特別休館日[3月21日(木)、4月30日(火)] **TEL** 1004090 問 教育振興課 ☎(338)6883・☎(337)7620

