



うっかり、納付を忘れて、督促状が届いたことはありませんか？

口座振替(自動払い込み)制度は、一度手続きをすれば、翌年度以降も継続して自動的に口座から引き落としができ、納付忘れを防げます。

- 市民税**：市民税・都民税(普通徴収)
- 国保**：国民健康保険税
- ALL**：左記の6つの税・保険料に対応
- 固定**：固定資産税・都市計画税
- 介護**：介護保険料
- 軽自**：軽自動車税(種別割)
- 後期**：後期高齢者医療保険料

督促状とは？

督促状とは、納期限日までに税などを納められなかった場合に送付される、納付を求める文書です。督促状が届くと財産調査や、差押などの滞納処分への第1歩となります。納期内納付にご協力ください！

口座振り替えができる税・保険料 **ALL** [市民税・都民税(特別徴収)、法人市民税は対象外]

取扱金融機関次の「手続きは簡単です！口座振替のはじめ方」に記載の「対応金融機関」

備考引き落とし日は、各期の納期限日。ただし、**市民税**と**固定**は第1期の納期限日に全期前納も可。口座振替時の領収証書発行・振替完了のお知らせはありません。通帳記帳などでご確認ください。

申込期限引き落としを希望する納期限日の1カ月前

こんな方におすすめ！

毎回納付するのが手間だ

払い忘れたことがある

1年分まとめて払いたい(全期前納)
(市民税 固定のみ)

メリット

自動引き落としのため
払い忘れや毎回納付する手間がありません！

●手続きは簡単です！口座振替のはじめ方



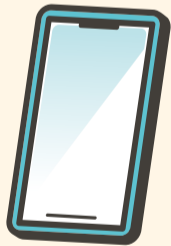
詳細はこちら

ALL

1. スマートフォンで手続き②

オススメ!

対応金融機関 三菱UFJ銀行、東京南農業協同組合、町田市農業協同組合
備考 AIRPOSTを利用して24時間いつでも、お持ちのスマートフォンで口座振替のオンライン登録ができます。AIRPOSTはTOPPANエッジ(株)提供のサービスです。



2. 市役所で手続き③

オススメ!

対応金融機関 三菱UFJ銀行、ゆうちょ銀行、みずほ銀行、りそな銀行、きらぼし銀行、横浜銀行、東日本銀行、中央労働金庫、三井住友銀行、多摩信用金庫
①キャッシュカード・本人確認書類(運転免許証など)を持参し、直接、市役所2階納税課・1階保険年金課へ
※**介護**は手続き不可
※家族カードなど手続きできないカードあり

3. 金融機関窓口で手続き④

オススメ!

対応金融機関 三菱UFJ銀行、東京南農業協同組合、町田市農業協同組合、ゆうちょ銀行、みずほ銀行、りそな銀行、埼玉りそな銀行、きらぼし銀行、横浜銀行、東日本銀行、三井住友銀行、三井住友信託銀行、多摩信用金庫、昭和信用金庫銀行、中央労働金庫
①納付書・預(貯)金通帳・届出印・納税通知書を持参し、新年度の当初納税通知書に同封の「預金口座振替依頼書」に必要事項を記入の上、各金融機関窓口へ

収入の減少などで納税が困難な方へ

納期内納付が困難な場合は、放置せず、納税相談をご利用ください。

☎電話または直接、市役所2階納税課または1階保険年金課へ

市税未納の方に自動電話催告、SMS(ショートメール)による催告を行っています

納期内に納付していない方などに自動音声電話やSMSで催告を実施しています。市役所から連絡がありましたら納付を忘れていないか確認し、未納の場合は至急納付してください。☎042(313)7977または☎21061の発信専用番号で発信します。この電話催告で特定の金融機関の口座番号への振り込み、ATMの操作をお願いすることはありません。

税や納付方法に関するよくある問い合わせをまとめているニャ！ぜひ見てニャ！



☎納税課 ☎(338) 6852・☎(338) 6810、介護保険課 ☎(338) 6901・☎(371) 1200、
保険年金課 [国民健康保険税 = ☎(338) 6840、後期高齢者医療保険料 = ☎(338) 6807]・☎(371) 1200