

# 諏訪中学区 エリアミーティング

この街で、どう暮らす？をデザインする作戦会議



# 自己紹介

## 高野 義裕(45歳)

合同会社MichiLab代表(多摩市若者会議発まちづくり会社)

多摩市立グリーンライブセンターコーディネーター (元S E)

[家族] 妻と9歳の息子の3人家族、ニュータウンの団地暮らし

[経歴] 多摩市出身 (北豊ヶ丘小→豊ヶ丘中→永山中)

多摩市若者会議をきっかけに地域の取り組みへ

ニュータウン開発や団地大好き!

パルテノン多摩ミュージアム ミュージアムサポーター



# 多摩市若者会議とは



ワークショップの様子



カフェDIY



商店街でアート作品製作



遊歩道ストリートビュー撮影

アイデアを出して

自分たちで実践も

# MichiCafe(未知カフェ)

- 多摩市若者会議がクラウドファンディングで200万円超を資金調達し、2019年4月にオープンした「若者のまちづくりの活動&交流拠点」
- コミュニティカフェとして1日店長方式で不定期で土曜日17:00~22:00営業中



まちづくりの  
秘密基地



# 第1回エリアミーティング(1/25)の振り返り



# 第1部 まちづくりシミュレーションゲーム



たまみらい市の職員になりきり、  
自治体の運営に取り組んでみる  
シミュレーションゲーム。

未来を考えながら事業を取捨選  
択されたと思います



## 第2部 地域の過去と今、ゆるっと地元トーク



まちびらきの55年前、いまを振り返りながら、2030年の未来にどのような地区になっていたら良いかアイデアを出し合いました。

実際に出されたアイデアを整理

してみました💡



# 第2部 地域の過去と今、ゆるっと地元トーク



## 1. 子ども・若者・多世代交流

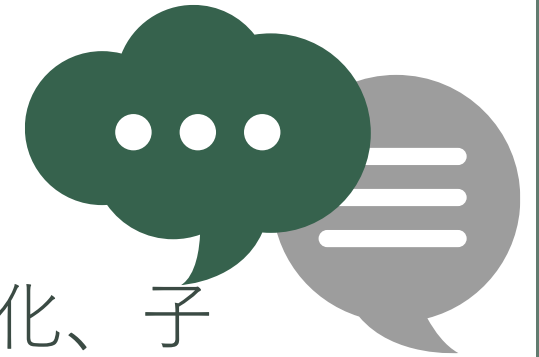
- **子どもの活気**：子どもが多い、子どもであふれている、一番子どもが遊ぶローカルな街。
- **若者世代**：10代～40代の若者世代がたくさんいる街。
- **多世代のつながり**：大人も子どももいろいろ、高齢者と子どもがつながる。
- **コミュニティ**：ゲームコミュニティ、人々やコミュニティに惹きつけられるワクワクする町。

## 2. 街づくり・環境・インフラ

- **景観と清掃**：ゴミがないキレイな街（複数の付箋あり）、桜が満開、坂をなくしたい。
- **安全**：犯罪がない街、交通事故を減らす、人々が気にかけて住める（見守り）。
- **公園・資産の活用**：使われていない公園の活用、公園を活用した体験学習、既存の資産（団地・公園・遊歩道など）を活かした街づくり。
- **交通アクセス**：バスなどの交通アクセスを良くしたい、シェアモビリティの街、自転車で回遊できるまち。
- **商業施設**：グリナード永山の魔改造（大幅リニューアル）、チェーン店を増やす、お店を増やす。



## 第2部 地域の過去と今、ゆるっと地元トーク



### 3. 交流・イベント・文化

- **お祭り・イベント**：FESTIVAL（お祭り）をやりたい、スポーツイベントの活発化、子どもが楽しめるワークショップ型イベント。
- **交流の場**：地元民の交流・会話が活発な街、諏訪と馬引沢の交流（買い物客だけでなく働く人や若者も参加）、風通しの良い何でも発信できる地域。
- **助け合い**：生活で困っていることを助け合える場所にしたい、お隣さんがわかるまち。
- **歴史の継承**：1971年の街びらきの様子などを具体化して後世に残し、愛着を深める。

### 4. 飲食・サードプレイス（居場所）

- **カフェ・飲食店**：様々な飲食店、カフェ巡りができる、地元名産品が食べられるカフェ。
- **お酒・バル**：日本酒バルを作ろう、小山商店（地元の有名店）の美味しい日本酒が近くで気軽に飲める街。
- **学び・仕事**：勉強や学び・仕事ができる空間、コワーキングカフェ、勉強するスペースをもっと増やしたい。

### 5. 情報発信・運営

- **SNS活用**：SNS等の活性化。
- **広域連携**：情報共有を他地域や近隣組織と共有する。





# ミーティング（前半）





もう1度

# 2030年の諏訪中学区はどのようにしたいですか？

意見交換（10分）

簡単な自己紹介をしながら意見交換をしてください





そんな未来の実現のため  
やってみたいことを  
付箋に書き出してください。

ご自身で諏訪中学区やってみたかったこともぜひ！（10分）





そんな未来の実現のため  
やってみたいことを  
付箋に書き出してください。

自分で諏訪中学区やってみたいこともぜひ！（10分）





# 今日の「作戦会議」のゴール（10分）



# 今日の「作戦会議」のゴール！

---

1. 出されたアイデアを時間・コストの小・大でマッピングします
2. 今日「作戦」として具体化するアイデアを選びます
3. 「作戦」の次のアクションを具体化します

ここで「作戦」の取り組みに使える「ツール？」を紹介します！



# ツナたま補助金（今年の事例）

令和7年度地域協創市民活動事業補助金



新たなつながりづくりを多摩市が全力で応援！

**【ツナたま補助金】**  
「世代関係なく100人でサンドイッチを食べたい！」  
「大人も子どもも学び合うサードプレイスを」など  
小中学生から大人たちまで幅広い地域での  
新たなつながりづくりのアイデアや  
活動(のたまご)を募集します。

サンドイッチ  
おいしいね～★

【募集期間】 6月2日(月)～7月31日(木)

【対象団体】 市内在住・在勤・在学者1人以上を含む3人以上で構成される団体

【対象事業】  
【ツナコース】 上限50万円 1件(予定)  
分野横断的な地域共助の可視化につながる事業  
【たまごコース】 上限5万円 5件(予定)  
多世代・多分野につながるきっかけを新たに創出する活動

【応募方法】 市公式HPより応募用紙をダウンロード後必要事項を記入し、  
電子申請もしくは直接持参(詳細は市ホームページを確認)

【審査方法】 1次:書類審査 2次:公開プレゼンテーション(8月31日予定)

問い合わせ  
多摩市 協創推進室  
〒206-8666 多摩市関戸6-12-1  
TEL042-338-6803  
担当 荒川・西村

事業詳細は  
こちら→

申込は  
こちら→

【対象】 市内在住・在勤・在学者1人以上含む3人以上  
で構成される団体

【ツナコース】 上限50万円 1件  
分野横断的な地域共助可視化につながる事業

【たまごコース】 上限5万円 5件  
多世代・多分野につながるきっかけを新たに  
創出する活動

# ツナたま補助金-使用例

## 諏訪・永山れきし散歩

2024年度エリアミーティングアイデアから具体化、2025年度のツナたま補助金たまごコースを獲得して11月8日イベント実施



2



多摩の郷土写真

グリナード永山建築中

mp000470-200020

多摩市立図書館所蔵資料、多摩市デジタルアーカイブ掲載資料

昔の写真



今の写真

3



旧諏訪2丁目住宅管理組合

昔の写真



今の写真

5



多摩の郷土写真

多摩ニュータウン 諏訪・永山団地

mp012250-200020

多摩市立図書館所蔵資料、多摩市デジタルアーカイブ掲載資料

昔の写真



橋の欄干

今の写真

7



多摩の郷土写真

昭和46年3月入居都営住宅(諏訪)内内周道路

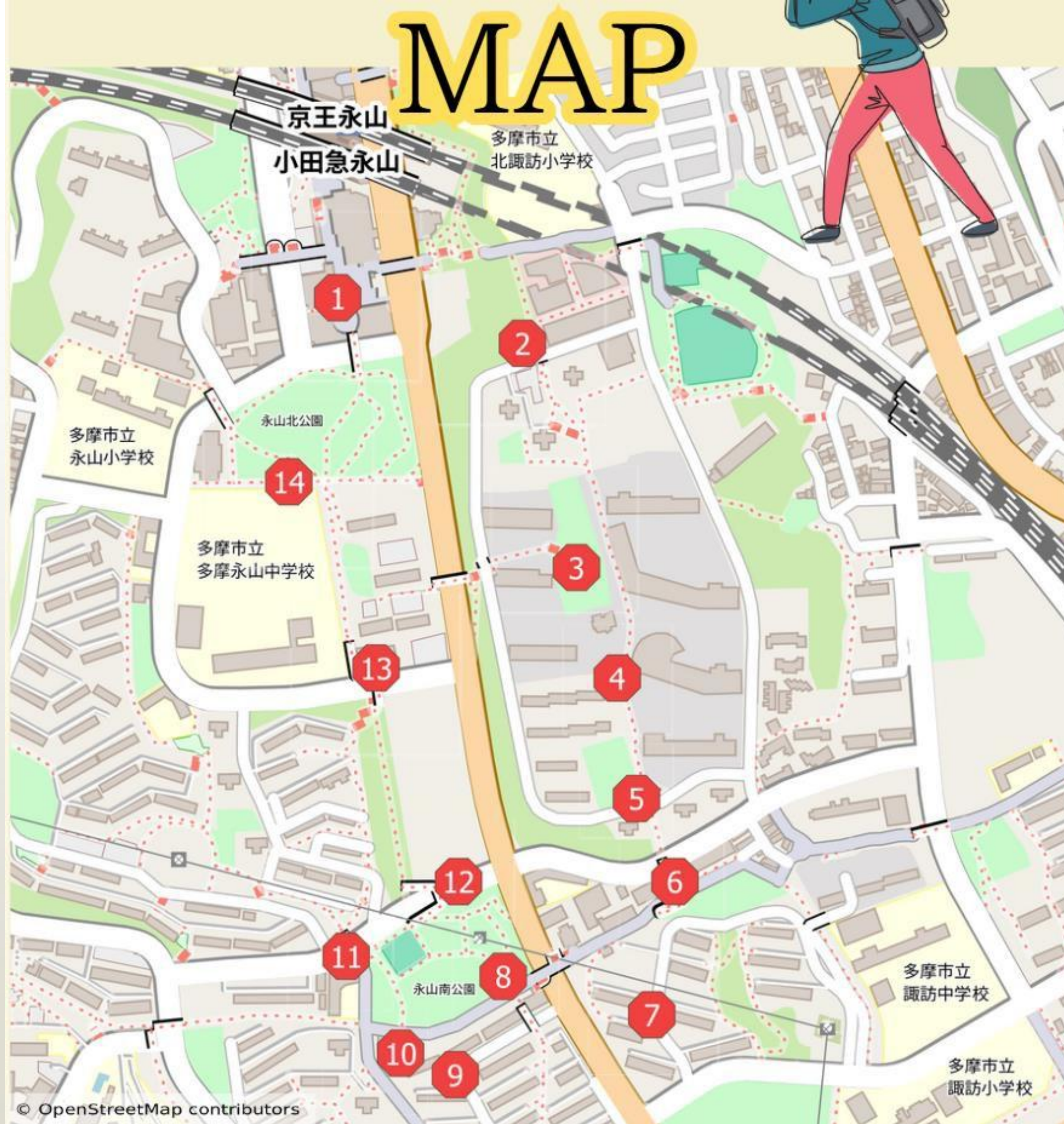
mp004690-200020

多摩市立図書館所蔵資料、多摩市デジタルアーカイブ掲載資料

昔の写真



今の写真



撮影スポットの地図



11月8日の交流イベント



11月8日の交流イベント



11月8日 諏訪名店街のブース



「からだ」のことなら かんじ鍼灸院  
放課後等デイサービス LUX「ルークス」永山  
手づくりパンの店 どんぐりパン  
Liberty子どもの居場所 リバニ  
自然食品とエコ雑貨  
学校法人 東京音楽学院  
銀行

諏訪地区市民ホール  
きらぼし銀行



(団地風景) mp018230-200020  
多摩市立図書館所蔵資料、多摩市デジタルアーカイブ掲載資料

直近のお試  
しの場にお  
ススメ!

# 5/23(土) すわ新緑まつり

## 商店会看板前 or 第7公園に場所 を確保しています!

## アイデアの実現に使ってみませんか! ?

**すわ新緑まつり**  
5.24 SAT 2025  
11:00~16:40  
場所/諏訪名店街 (雨天延期 5/25(日))  
おまつりの見どころ

即訪名店街は 福島の生産者を 応援します!

**福島応援販売会**  
●フーズマーケット福島  
●当日のお楽しみ販売  
●お楽しみ抽選会  
●お楽しみ抽選会  
●お楽しみ抽選会

**イベント**  
●お楽しみ抽選会  
●お楽しみ抽選会  
●お楽しみ抽選会

**メインステージ**  
ステージタイムテーブル  
11:00~11:30 多摩太鼓愛好会(和太鼓演奏)  
11:40~12:00 Luce(LUXダンス)  
12:10~12:40 Forever(JR&BABAバンド)  
12:50~13:20 嵐とキャラバン(尺八&ギター)  
13:30~14:00 としめん★うめっち(Vo&Key)  
14:10~14:40 WARUMOND  
14:50~15:20 STUDIO NOTE(タップダンス)  
15:30~16:00 かしのきバンド  
16:10~16:40 Various Colors(ダンス&歌)

主催:多摩諏訪名店街 多摩市商店街チャレンジ戦略支援事業  
雨天延期 5月25日(日)

昨年のチラシ



商店会看板前



活動場所にお困りの方に

# まちづくりの秘密基地 MichiCafe(未知カフェ)



永山駅徒歩15分、鎌倉街道(ニュータウン通り)木曾路さんとなり

土曜夜に不定期営業

TEL:050-3707-0206

月曜夜はこども食堂開催中!



対面の会議や作業スペースに！、道具類の用意も！

MichiCafeは多摩市若者会議事業とMichiLabが中間支援中のプロジェクトで使えます



# ミーティング（後半）





# アイデアの整理 (10分)





# 出されたアイデアを時間・コストでマッピングします

マッピング用模造紙に集まる(10分)

新たに思いついたアイデアもいまのうちに付箋紙に書いてください





# 今日具体化するプロジェクトを選びます

マッピングした中から 2～4 に絞る

(5分)





# アイデアごとに作戦を具体化

新緑まつりは  
ゴールでも通  
過点でもOK

いつ、どこで、何をするのか（ゴール）  
今日のミーティングの次に何をするのか

「誰かに借り  
られない？」  
などもお手伝  
いします

(25分)





# 発表・共有

いつ、どこで、何をするのか（ゴール）

今日のミーティングの次に何をするのか

（15分）



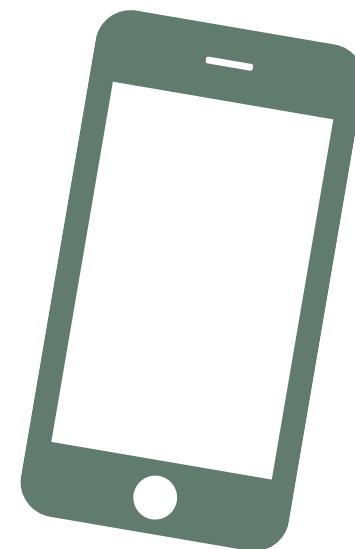


# クロージング



# LINEオープンチャット

---



合同会社MichiLab  
instagramアカウント

