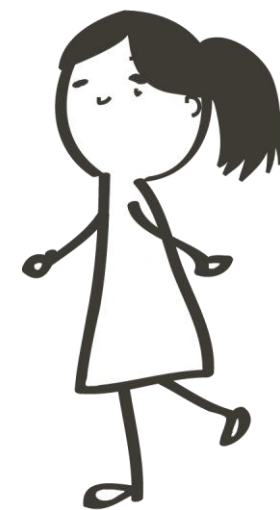
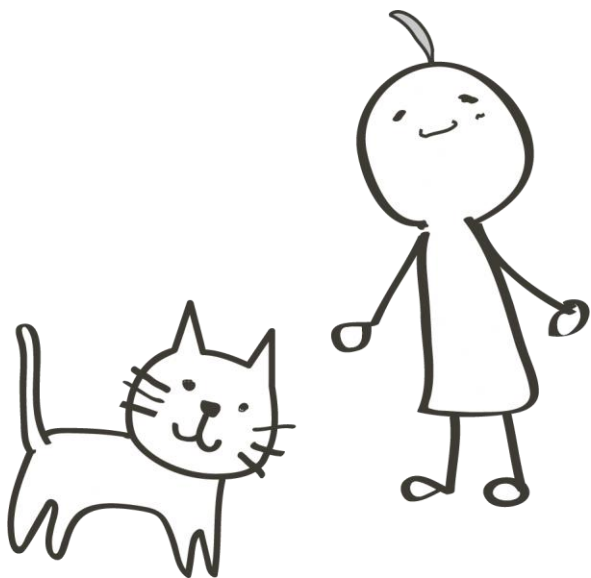


TAMAるんるん♪を使いこなすには？

～グループ機能編～



このスライドは・・・

グループ機能

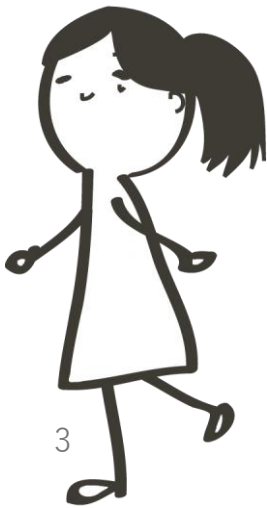
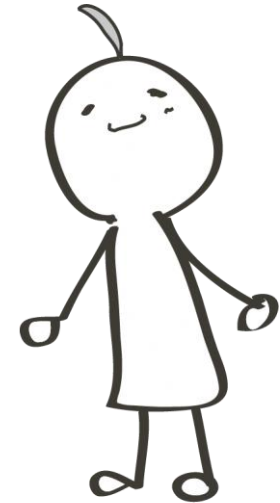
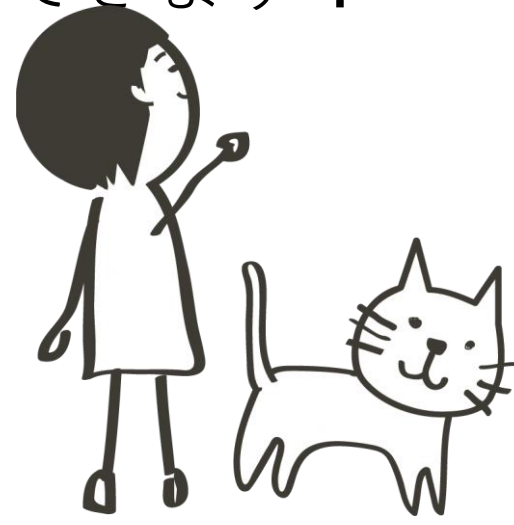
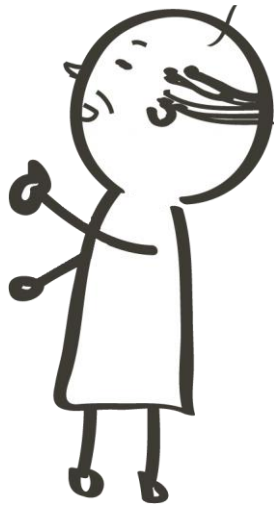
- その① グループの作成
- その② グループの作成完了・共有
- その③ グループコードの共有 方法1・2
- その④ グループに招待する 方法1・2
- その⑤ グループに参加する
- その⑥ ランキングを確認する
- その⑦ 掲示板

について説明しています！

説明に進む前に . . .

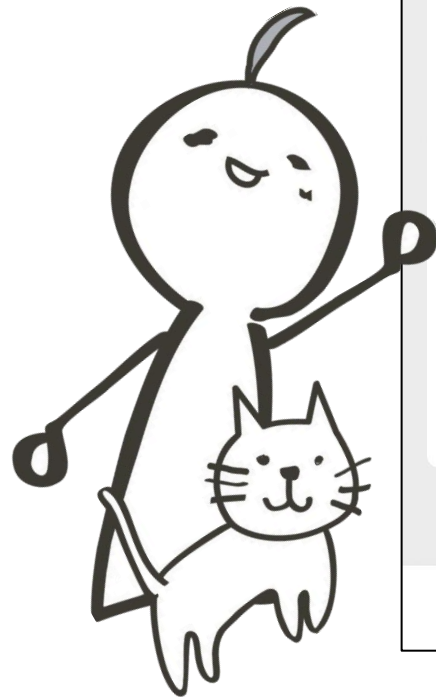
Q：グループ機能ってどうやって使うの？

A：グループ機能は、そのグループに所属している人と、1日の歩数を競うことができる機能です。そのため、グループを作成すれば、家族や友達、職場の人と1日の歩数を競うことができます！また、ご家族とお住まいが離れていても歩数を通して元気に歩いているかどうかを確認することもできます！



～グループ機能編～

その①グループの作成



手順①

TAMA るんるん♪の
ホーム画面を下へ進み
サービスメニュー内の
「グループ」をタップ

～グループ機能編～

その①グループの作成



手順②

「グループ作成」をタップ

～グループ機能編～

その①グループの作成

手順③

「グループ名」をタップし、入力します



手順④

グループ名を入力できたら「グループを作成する」をタップ

～グループ機能編～

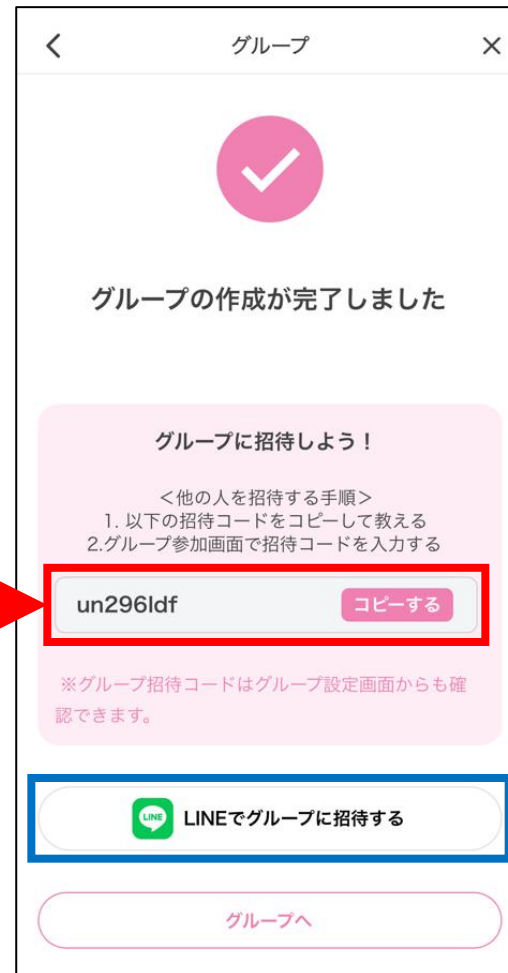
その②グループの作成完了・共有

< point >

メール等で共有する方は、グループコードの共有 方法1-① (P8) から、**LINEで共有する**方は、グループコードの共有 方法2-① (P9) から見てね♪

方法1

グループに共有する 方法1
(メール等で共有する方法：P8へ)



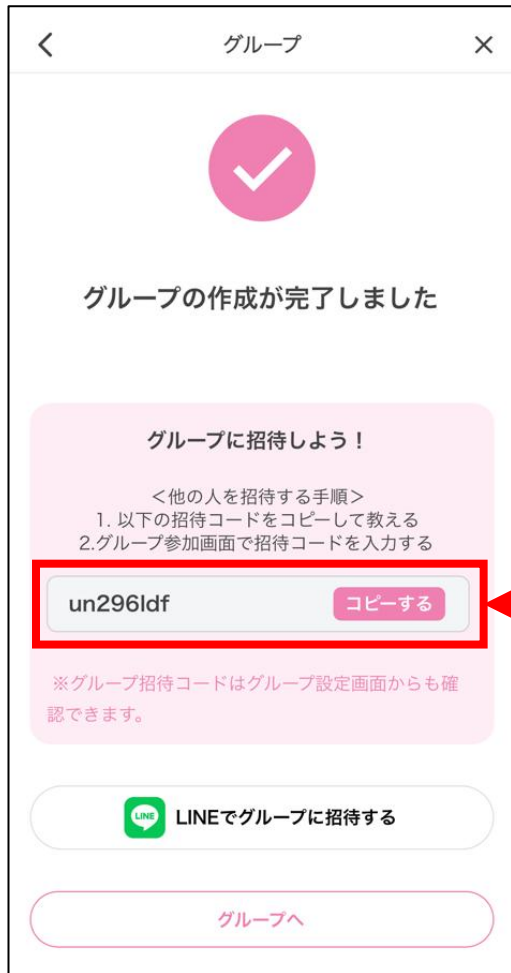
方法2

グループを共有する 方法2
(LINEで共有する方法：P9へ)

～グループ機能編～

その③グループコードの共有 方法1

< point >
メール等で共有する方はこちら♪



方法1-①

招待コードをコピー

方法1-②

コピー後、メール等に「ペースト」で共有したい人に送信する

～グループ機能編～

その③グループコードの共有 方法2

< point >
LINEで共有する方はこちら♪



方法2-①

「開く」をタップ



方法2-②

送信先を選択し、送信

～グループ機能編～

その④グループに招待する

<point>

グループ招待コードは、グループ作成が完了した時でなくても、グループの「設定」を開くと確認できるよ♪

方法 1

グループに招待する 方法 1
(メール等で招待する方法：P11)



方法 2

グループに招待する 方法 2
(LINEで招待する方法：P12)



～グループ機能編～

その④グループに招待する方法 1



方法 1 - ①

招待コードをコピー

方法 1 - ②

コピー後、メール等に「ペースト」で共有したい人に送信する

<point>

グループ招待コードは、グループ作成が完了した時でなくても、グループの「設定」を開くと確認できるよ♪



～グループ機能編～

その④グループに招待する方法 2

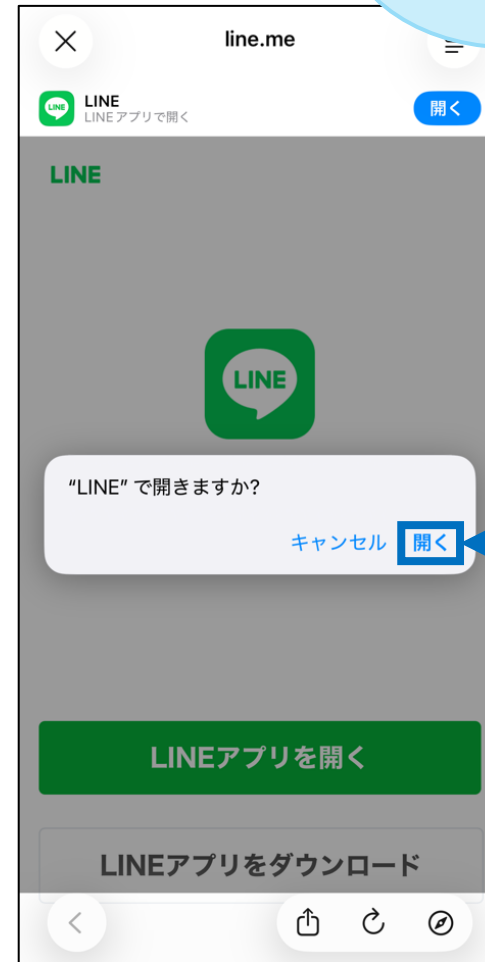
< point >

グループ招待コードは、グループ作成が完了した時でなくても、グループの「設定」を開くと確認できるよ♪



方法2-①

「LINEでグループに招待する」をタップ



方法2-②

「開く」をタップ

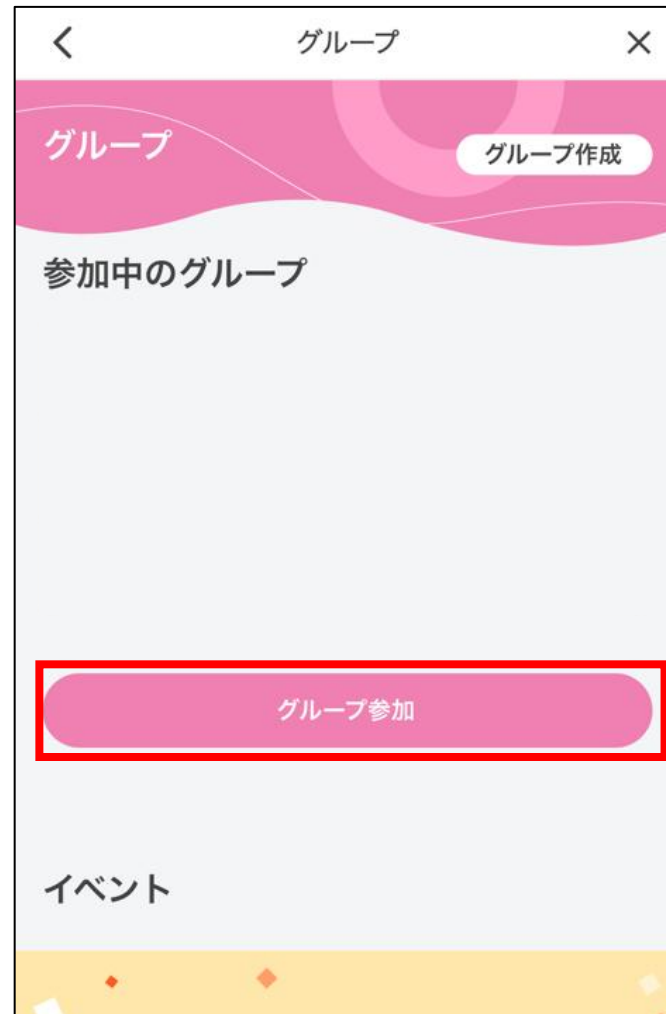
方法2-③

送信先を選択し、送信



～グループ機能編～

その⑤グループに参加する



手順①

「グループ参加」をタップ

～グループ機能編～

その⑤グループに参加する

手順②

グループ招待コードを入力
(LINE等で送付されたもの)

グループ

グループ参加

あらかじめ作成されたグループに参加します。参加するには、グループ招待コードの入力が必要です。

グループ招待コードを入力

コードを入力してください

確認画面へ

手順③

「確認画面へ」をタップ

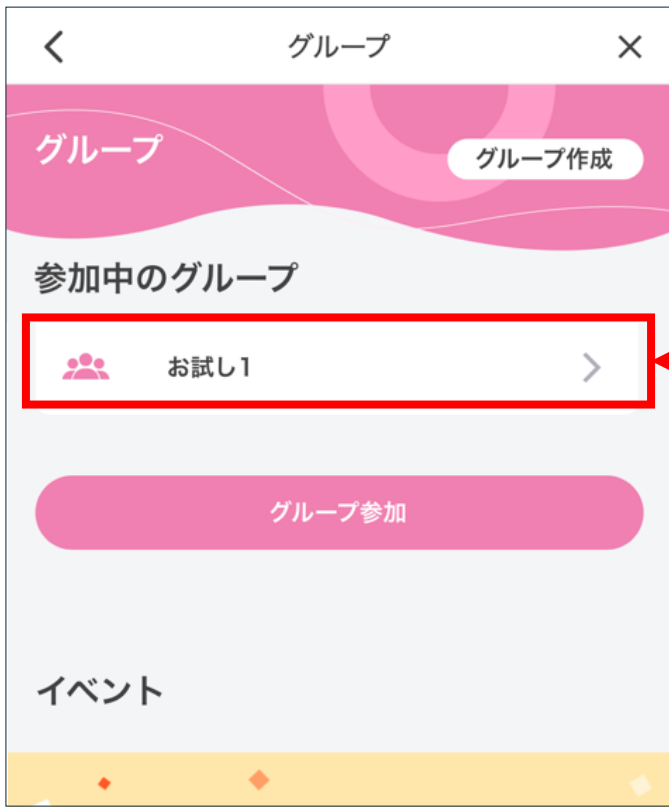
～グループ機能編～

その⑥ランキングを確認する

< point >
更新頻度が約1時間に1回のため
歩数の反映に時間がかかるよ
しばらく置いてから確認してみ
てね♪

手順①

参加しているグループを
タップ



自分の歩数

～グループ機能編～

その⑦掲示板



手順①

「掲示板を見る」をタップ

