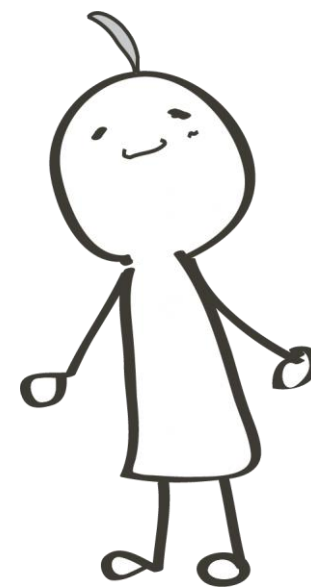


TAMAるんるん♪ を使いこなすには？

～マイナポータル情報編～



2026年4月15日時点

このスライドは . . .

マイナポータル情報

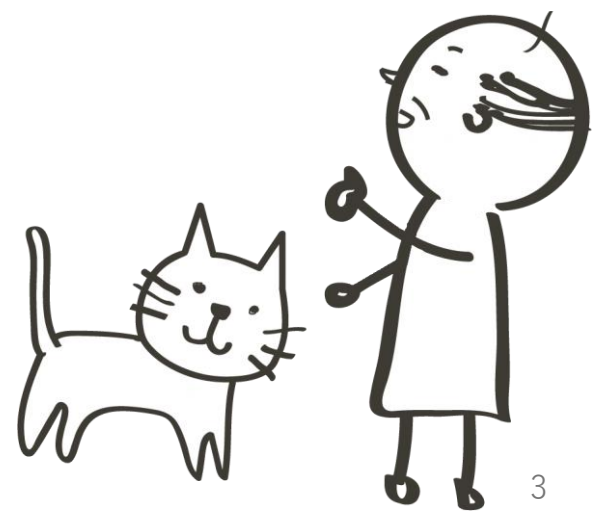
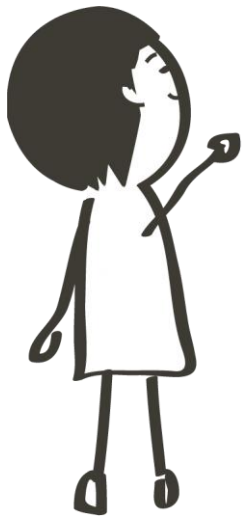
- その① マイナンバーカードと連携する
- その② 健康診断の結果を確認する
- その③ お薬を確認する
- その④ 医療費を確認する
- その⑤ 未来予測をする
- その⑥ 設定からできること

について説明しています！

説明に進む前に . . .

Q：マイナポータル情報ってなに？

A：マイナポータル情報は、マイナポータルと連携させて、これまでの健診結果や、処方されている薬を確認したり、「健康診断 未来予測」で、今の生活を続けるとどうなるかをシミュレーションすることができます！

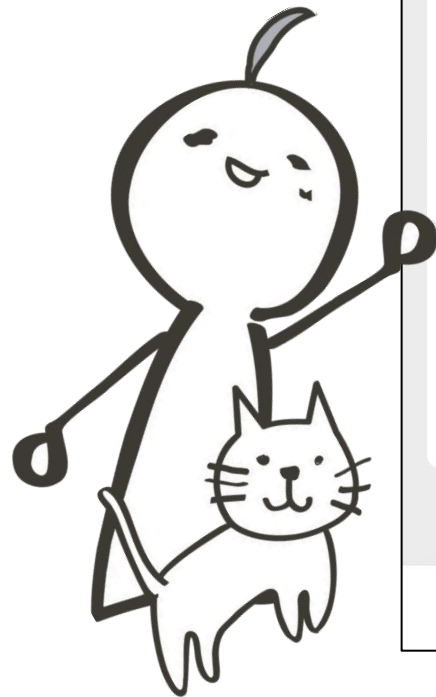


～マイナポータル情報編～

その①マイナンバーカードと連携する

手順①

TAMAるんるん♪の
ホーム画面を下へ進み
サービスメニュー内の
「マイナポータル情報」
をタップ



～マイナポータル情報編～

その①マイナンバーカードと連携する

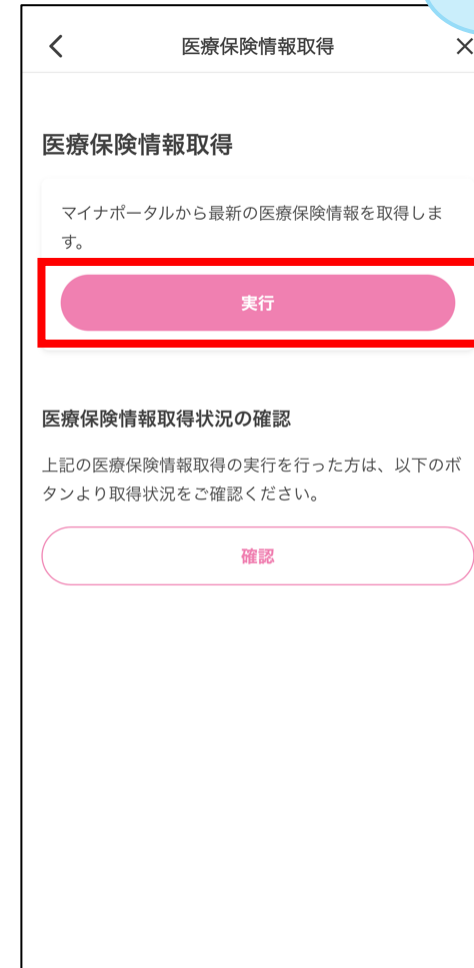
< point >

手続きに必要なためマイ
ナンバーカードを用意し
てね♪



手順②

医療保険情報取得
の項目をタップ

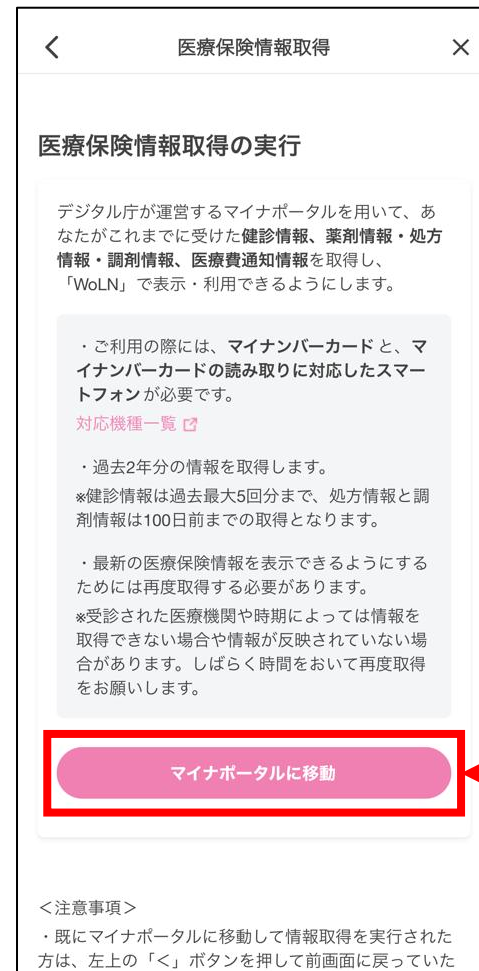


手順③

「実行」をタップ

～マイナポータル情報編～

その①マイナンバーカードと連携する



手順④

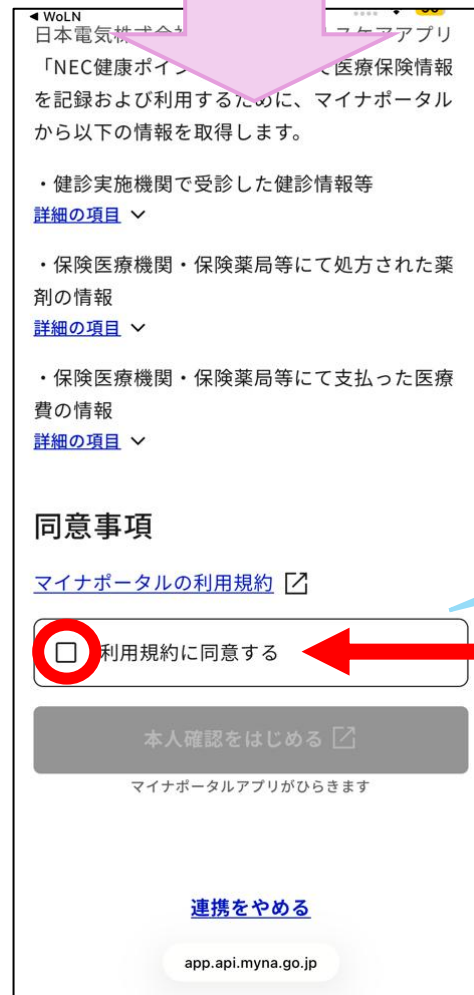
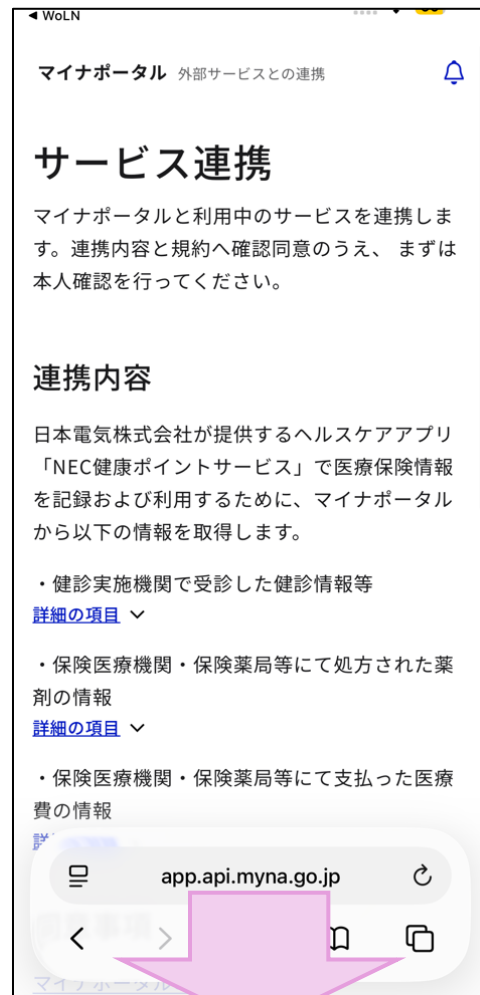
「マイナポータル」
に移動をタップ

～マイナポータル情報編～

その①マイナンバーカードと連携する

<point>

□にチェックを入れると、「本人確認をはじめる」を選択できるよ♪



同意事項

[マイナポータルの利用規約](#)

利用規約に同意する

[本人確認をはじめる](#)

手順⑥

「本人確認をはじめる」をタップ

手順⑤

規約を確認のうえ、「利用規約に同意する」の□をタップ

～マイナポータル情報編～

その①マイナンバーカードと連携する

キャンセル ヘルプ ?

実物のマイナンバーカードの利用者証明用暗証番号の入力

国等行政機関にログインするために、暗証番号を数字4桁で入力してください。

[暗証番号がわからない](#)

次へ

手順⑦

タップして番号を入力
※「マイナンバーカードの利用者証明用暗証番号」が分からない際は別途お手続きが必要です。

< 戻る ヘルプ ?

マイナンバーカードの読み取り

マイナンバーカードの上に iPhone 背面上部をぴったりと合わせてください。



[読み取りかたを確認](#)

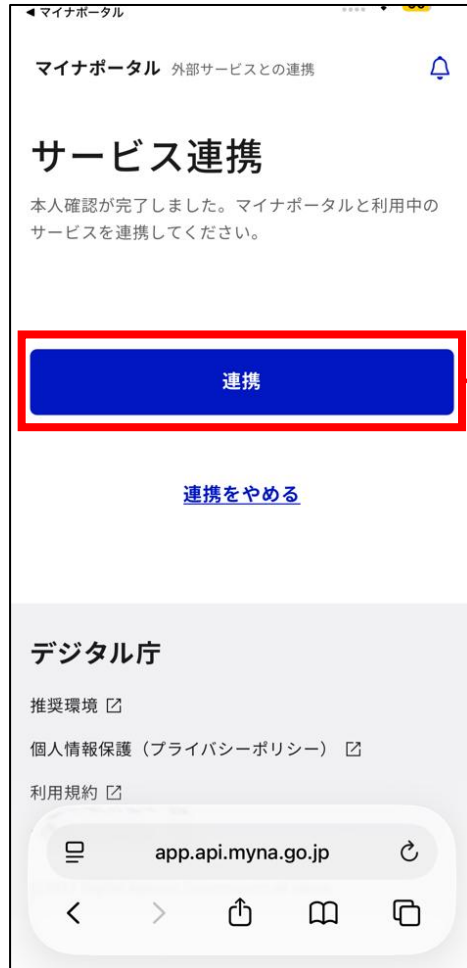
読み取り開始

手順⑧

「読み取り開始」をタップして、案内に従いマイナンバーカードを読み取る

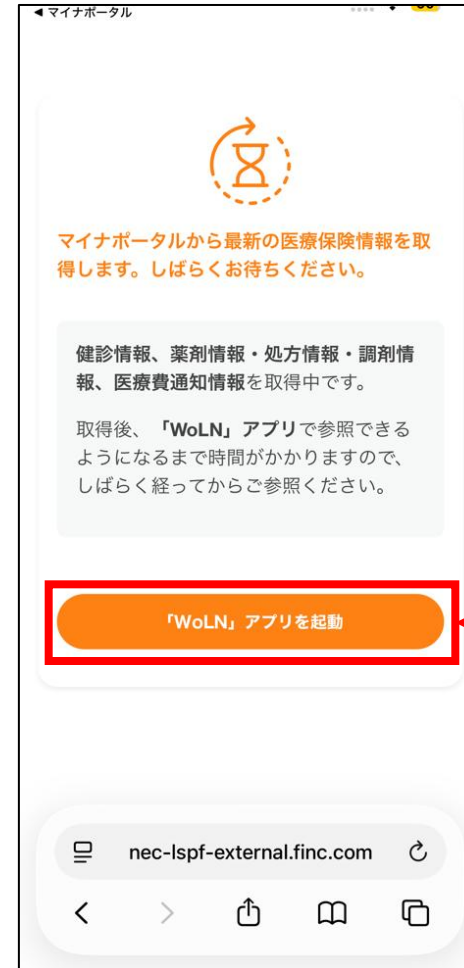
～マイナポータル情報編～

その①マイナンバーカードと連携する



手順⑨

「連携」をタップ



手順⑩

「WoLNアプリを起動」をタップ

連携完了!

～マイナポータル情報編～

その②健康診断の結果を確認する

<point>

所属する健康保険組合が提供する健診データのみが対象となるため表示されない場合がありますよ



手順①

「健康診断結果」
をタップ



手順②

確認したい項目を
タップ



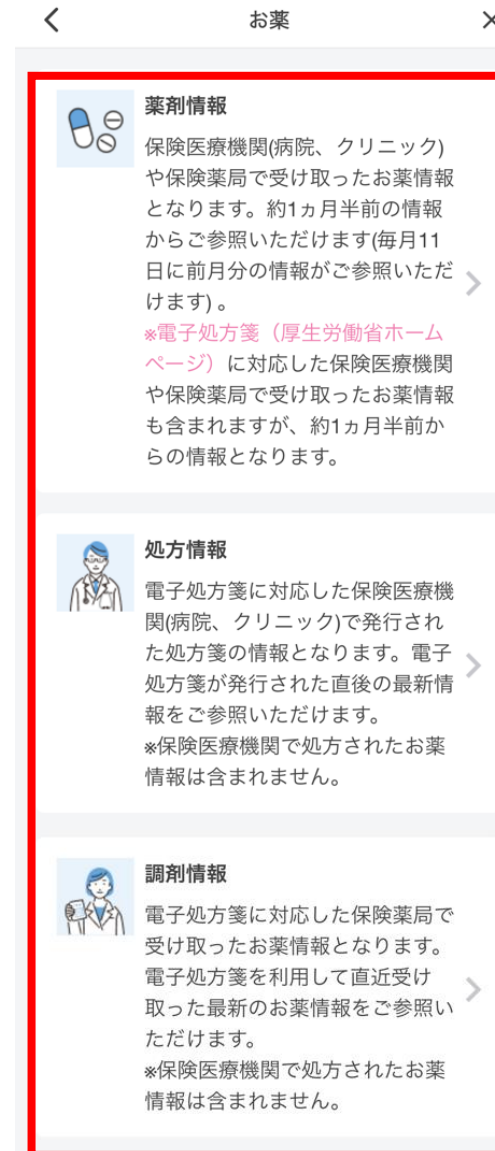
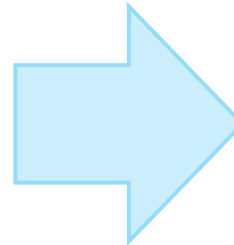
～マイナポータル情報編～

その③お薬を確認する



手順①

「お薬」をタップ



手順②

確認したい項目を
タップ

～マイナポータル情報編～

その④医療費を確認する



手順①

「医療費」をタップ



手順②

確認したい月をタップ

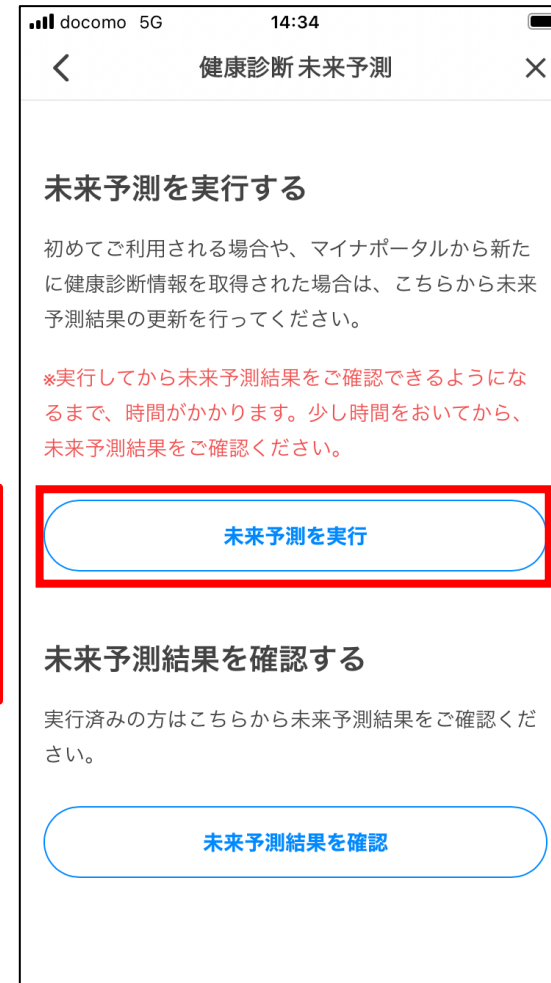
～マイナポータル情報編～

その⑤未来予測をする



手順①

「健診結果予測シミュレーションに移動します。」をタップ



手順②

「未来予測を実行」をタップ

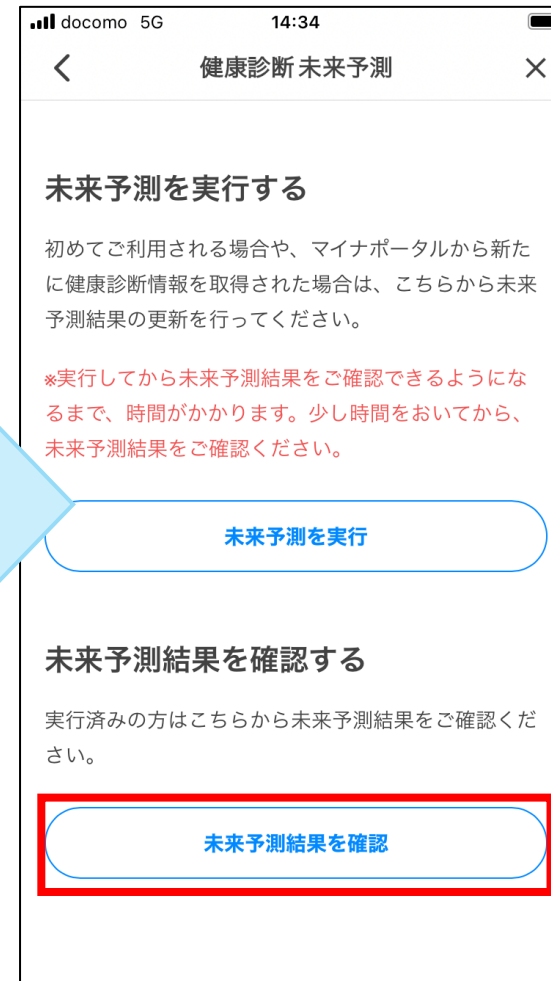
～マイナポータル情報編～

その⑤未来予測をする

手順③

「<」をタップ

(未来予測を確認するにはひとつ前の画面に戻る必要があります。)



手順④

「未来予測を確認」をタップ

～マイナポータル情報編～

その⑤未来予測をする

「未来予測を確認」
をタップ（手順④）
するとこちらの画面
へ進みます



未来予測
実行完了！



< point >
未来予測でTAMAるんるん♪
ポイントを50ptゲットできるよ♪
※2026年4月時点



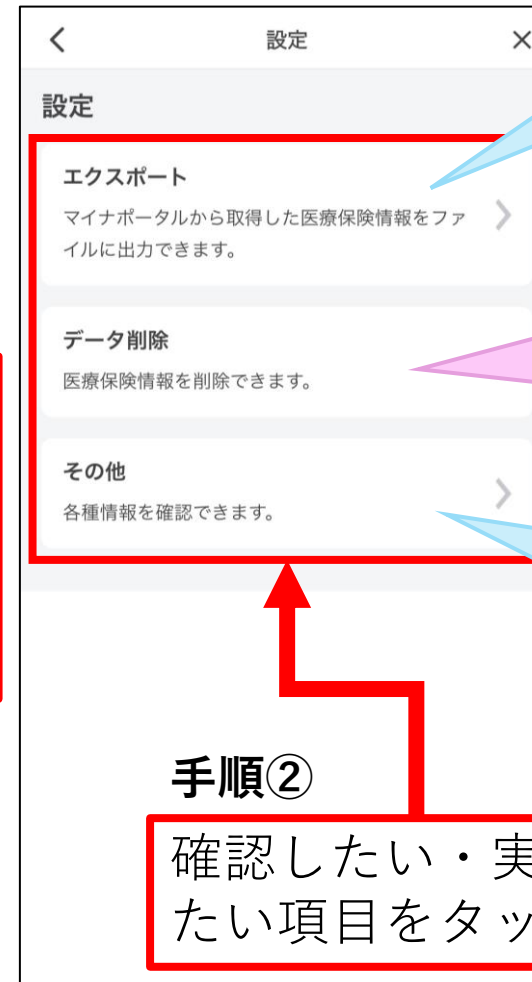
～マイナポータル情報編～

その⑥設定からできること



手順①

「マイナポータル情報」から下へ進み「各種設定画面に移動します」をタップ



手順②

確認したい・実行したい項目をタップ

[エクスポート]
・以下の医療情報をデータファイルにすることができます。
・検診情報
・薬剤情報、処方情報、調剤情報
・医療費通知情報

[データ削除]
・収録した医療情報をすべて削除することができます。
※本機能の医療保険情報取得に加え、健康診断未来予測結果がすべて削除されます。

[その他]
・サービス利用規約やご利用ガイド・よくある質問を確認することができます。