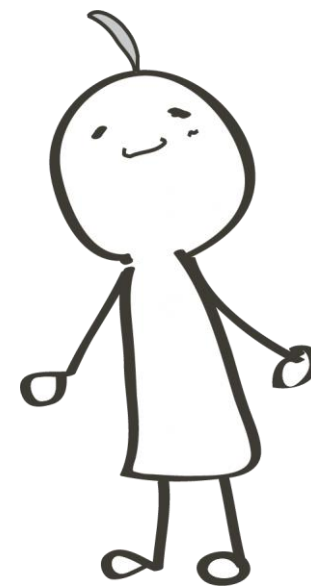


マイナポータル連携方法



2026年4月15日時点

このスライドは . . .

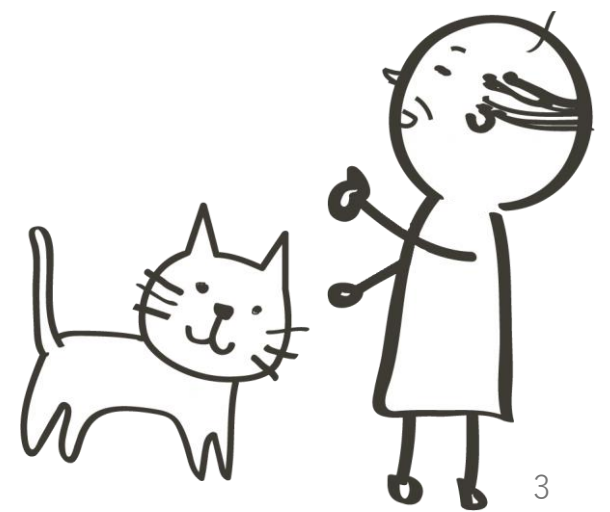
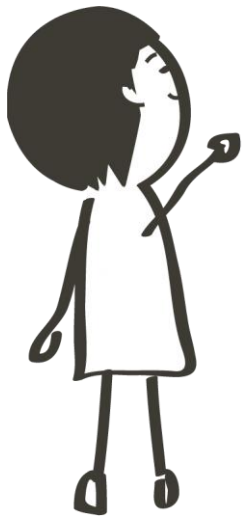
マイナポータル情報

マイナンバーカードと連携する方法について説明しています！

説明に進む前に . . .

Q：マイナポータル情報ってなに？

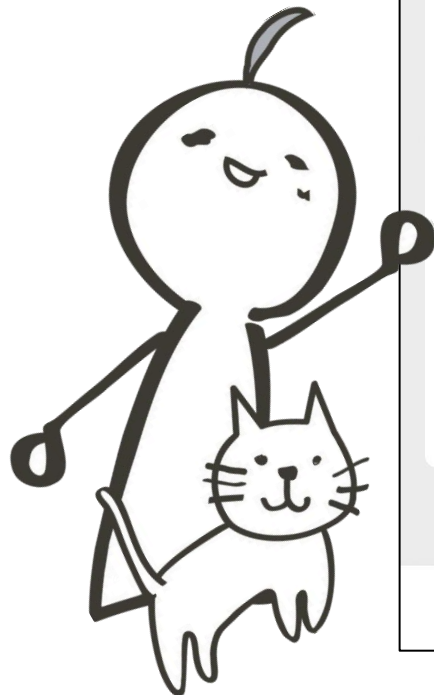
A：マイナポータル情報は、マイナポータルと連携させて、これまでの健診結果や、処方されている薬を確認したり、「健康診断 未来予測」で、今の生活を続けるとどうなるかをシミュレーションすることができます！



マイナンバーカードと連携する方法

手順①

TAMArんるん♪の
ホーム画面を下へ進み
サービスメニュー内の
「マイナポータル情報」
をタップ



マイナンバーカードと連携する方法

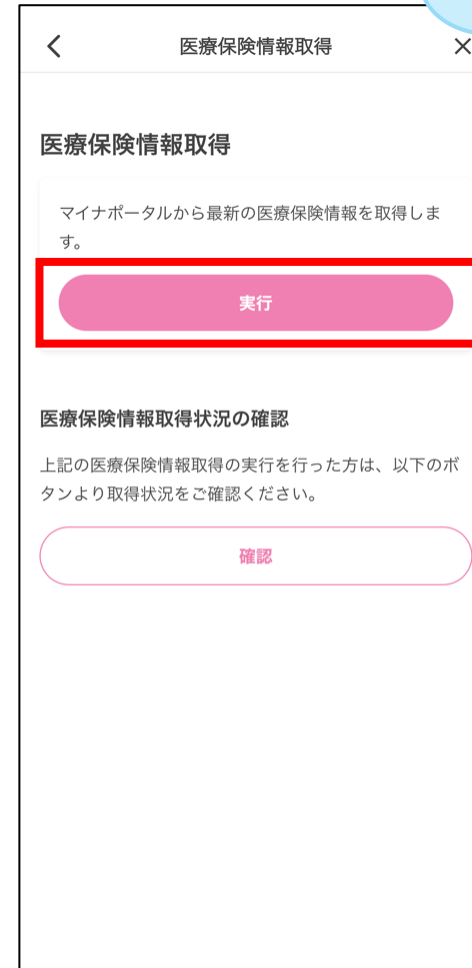
< point >

手続きに必要なためマイナンバーカードを用意してね♪



手順②

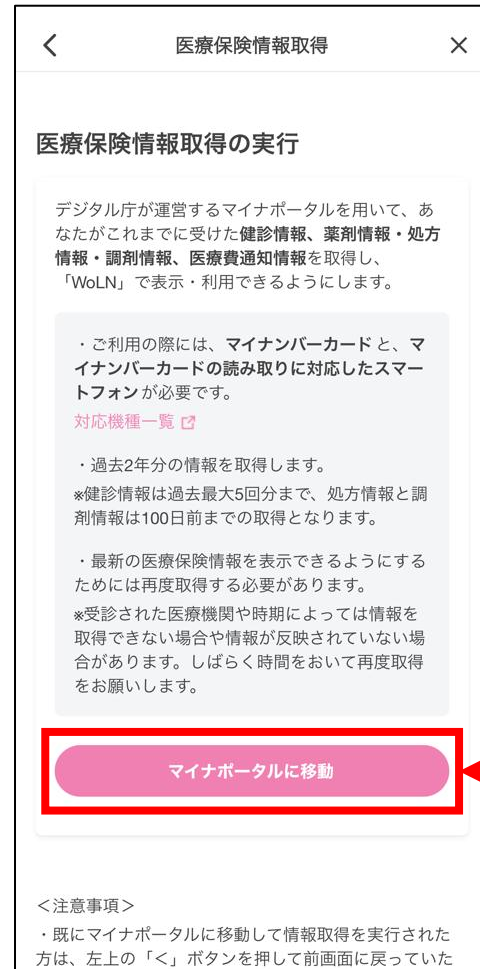
医療保険情報取得の項目をタップ



手順③

「実行」をタップ

マイナンバーカードと連携する方法



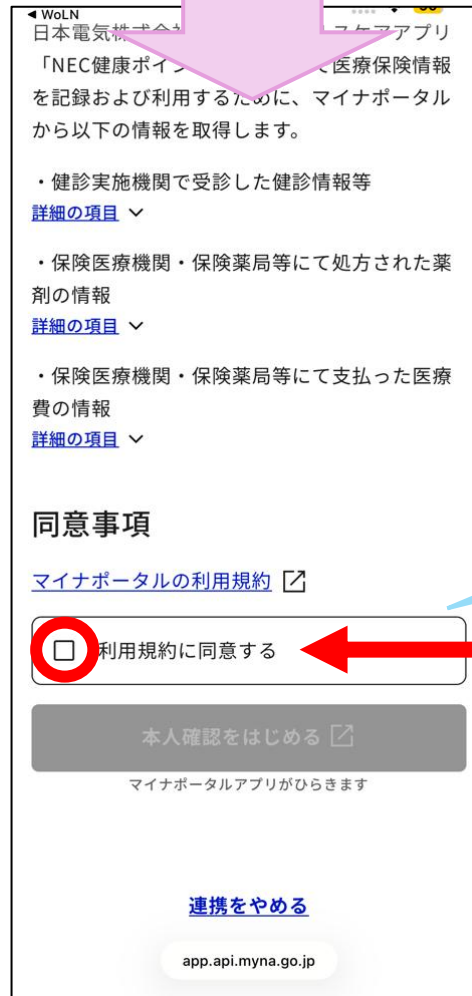
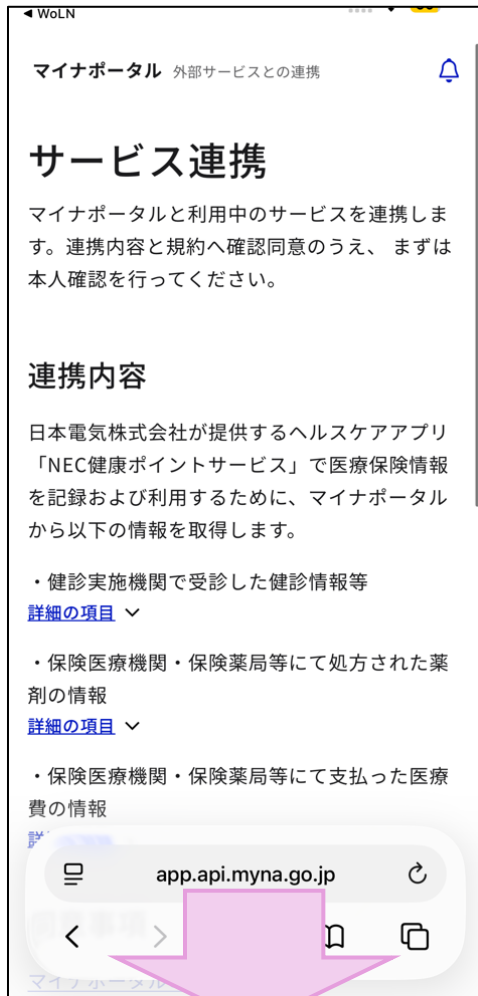
手順④

「マイナポータル」
に移動をタップ

マイナンバーカードと連携する方法

< point >

□にチェックを入れると、「本人確認をはじめる」を選択できるよ♪



同意事項

[マイナポータルの利用規約](#)

利用規約に同意する

[本人確認をはじめる](#)

手順⑥

「本人確認をはじめる」をタップ

手順⑤

規約を確認のうえ、「利用規約に同意する」の□をタップ

マイナンバーカードと連携する方法

キャンセル ヘルプ ?

実物のマイナンバーカードの利用者証明用暗証番号の入力

国等行政機関にログインするために、暗証番号を数字4桁で入力してください。

[暗証番号がわからない](#)

次へ

手順⑦

タップして番号を入力
※「マイナンバーカードの利用者証明用暗証番号」が分からない際は別途お手続きが必要です。

< 戻る ヘルプ ?

マイナンバーカードの読み取り

マイナンバーカードの上に iPhone 背面上部をぴったりと合わせてください。



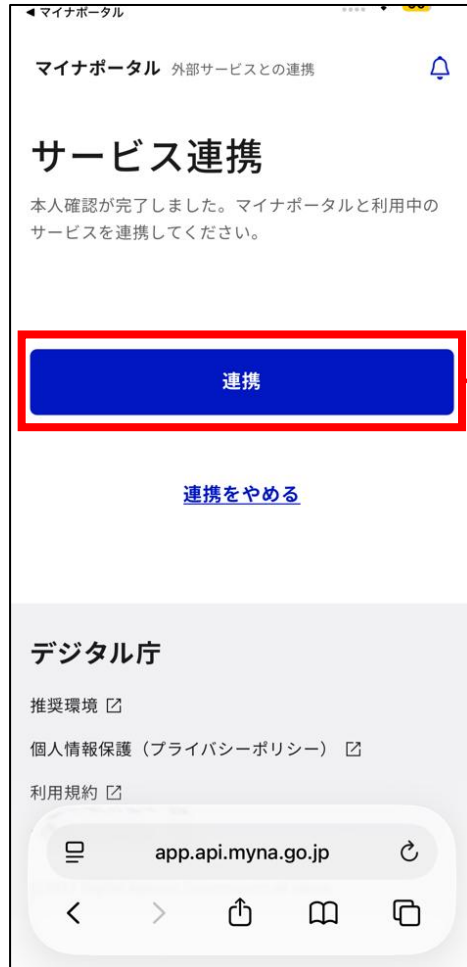
[読み取りかたを確認](#)

読み取り開始

手順⑧

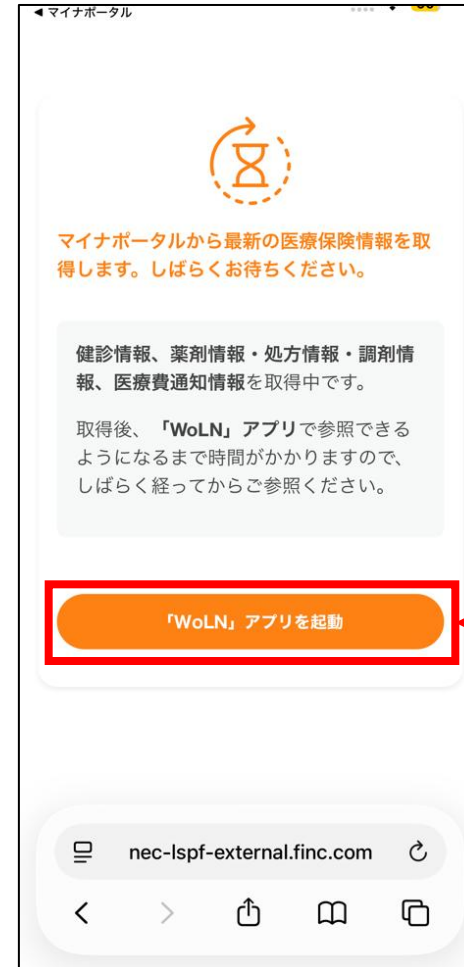
「読み取り開始」をタップして、案内に従いマイナンバーカードを読み取る

マイナンバーカードと連携する方法



手順⑨

「連携」をタップ



手順⑩

「WoLNアプリを起動」をタップ

連携完了!