

# 東寺方複合施設の整備に向けた地域協議会

## 必要機能と建物改修・建替え案 の検討報告

発表者：東寺方複合施設の整備に向けた地域協議会委員  
山本（東寺方寺小屋 コミュニティ運営推進）

# 目次

- 必要機能のまとめ
- 建物改修による案
- 建替えによる案
- まとめ

# 必要機能（共通）

No	区分	必要機能	備考
1	設備	Wi-Fi 機能	児童館、図書館、福祉館・市民ホール、全館で導入
2	設備	トイレ	洋式トイレ・多目的トイレ改修
3	設備	倉庫	倉庫は整理して集約
4	設備	キッチン・シンク	使いやすいキッチン、シンクに改修
5	空間	駐車場・駐輪場	駐輪場は外階段を撤去した位置に配置
6	空間	学習スペース	児童館、図書館、市民ホールの利用者が誰でも利用できるスペース
7	空間	明るく心地の良い室内	現状の室内や入口の暗さを払拭 部屋を仕切る壁の見直し、照明の改修
8	広報	わかりやすい標識 来たいと思える掲示板	様々なイベントが開催されていることを周知 地域の方にたくさん利用してもらえる施設

# 必要機能（児童館）

No	区分	必要機能	備考
1	空間	プレイルーム	楽しく動き回れる空間 夜はダンス利用可能など効率的に使用 可動式パーティションで空間も有効利用
2	空間	工作・ワークショップルーム	子どもも大人も誰でも使えて参加できる 子ども食堂など「食」イベントができるようにキッチンとの連動も考慮
3	空間	乳幼児ルーム	乳幼児とお母さんがくつろげる場
4	空間	読書などできるフリースペース	本に触れる機会をつくる場、図書館と連動して読み聞かせイベントもできる
5	空間	事務室・相談室	専門職が常時いる、周りを良く見渡せる空間
6	空間	ガーデン	土に触れる機会が得られる、雨水利用などで環境配慮
7	空間	カフェスペース イベントスペース	ちょっとお茶をしながらおしゃべりができる テラス席を配置、キッチンカーを呼ぶこともできる 自販機やウォーターサーバーを設置

# 必要機能（図書館）

No	区分	必要機能	備考
1	空間	蔵書	現状の蔵書量とスペースを維持
2	空間	閲覧	座席を増設、空きスペースにテーブルを設置
3	空間	学習室	PC利用も考慮してコンセント設置 外階段撤去により空間を確保
4	空間	乳児・ティーンズ向け図書	子どもの読み聞かせ場所を拡張
5	空間	事務室 貸出・返却窓口	貸出・返却窓口を事務室前に集約
6	設備	貸出機	貸出機の設置により貸出業務を効率化
7	運営	開館時間の延長	毎週金曜日は18時まで開館
8	運営	学校図書館との連携	中学生限定で本の受取・返却を通学している学校の 図書館でできるようにする

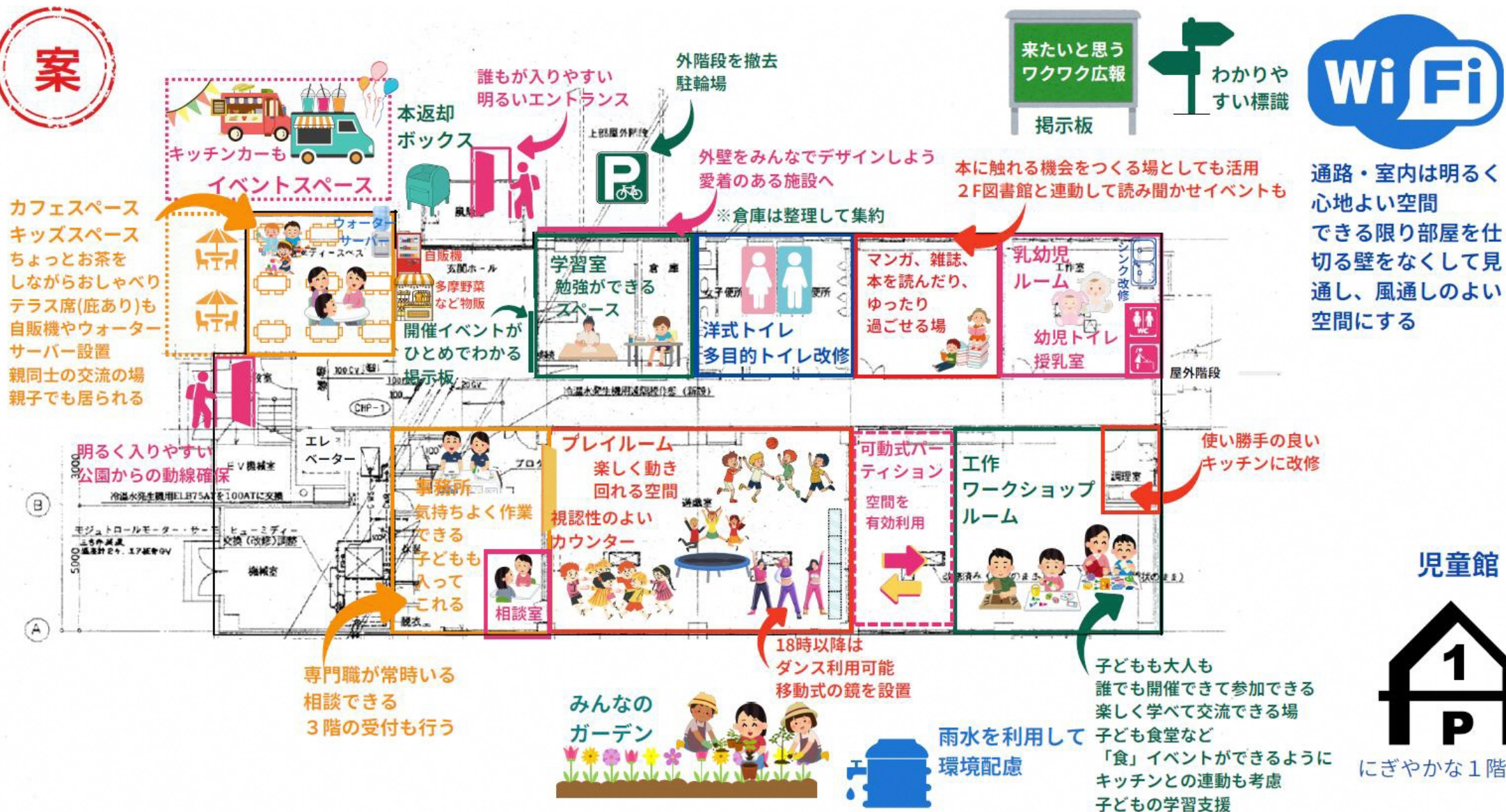
# 必要機能（福祉館・市民ホール）

No	区分	必要機能	備考
1	空間	集会室・収納スペース	床張り、健康体操や健康麻雀などに利用 非常時の避難所、防災備品を収納
2	空間	会議室	勉強会や講座、教室活動、上映会、楽器演奏に利用 パーティションで空間を有効利用、音響・防音機能
3	空間	コミュニティスペース	畳で靴を脱いで利用 赤ちゃん連れでも安心して利用できる
4	空間	フリースペース	テーブルとイスを設置して飲食可能 学習スペースとしても利用 自販機・ウォーターサーバーを設置
5	空間	事務室・相談室	専門家が常駐 西部地域包括支援センターが入る構想も検討
6	設備	お風呂	コミュニティの場、避難所の機能としても重要
7	設備	プロジェクター・スクリーン	会議室に設置
8	設備	音響・防音、遮光	集会室と会議室に導入



# 建物改修案（1階）

案





# 建物改修案（2階）

案

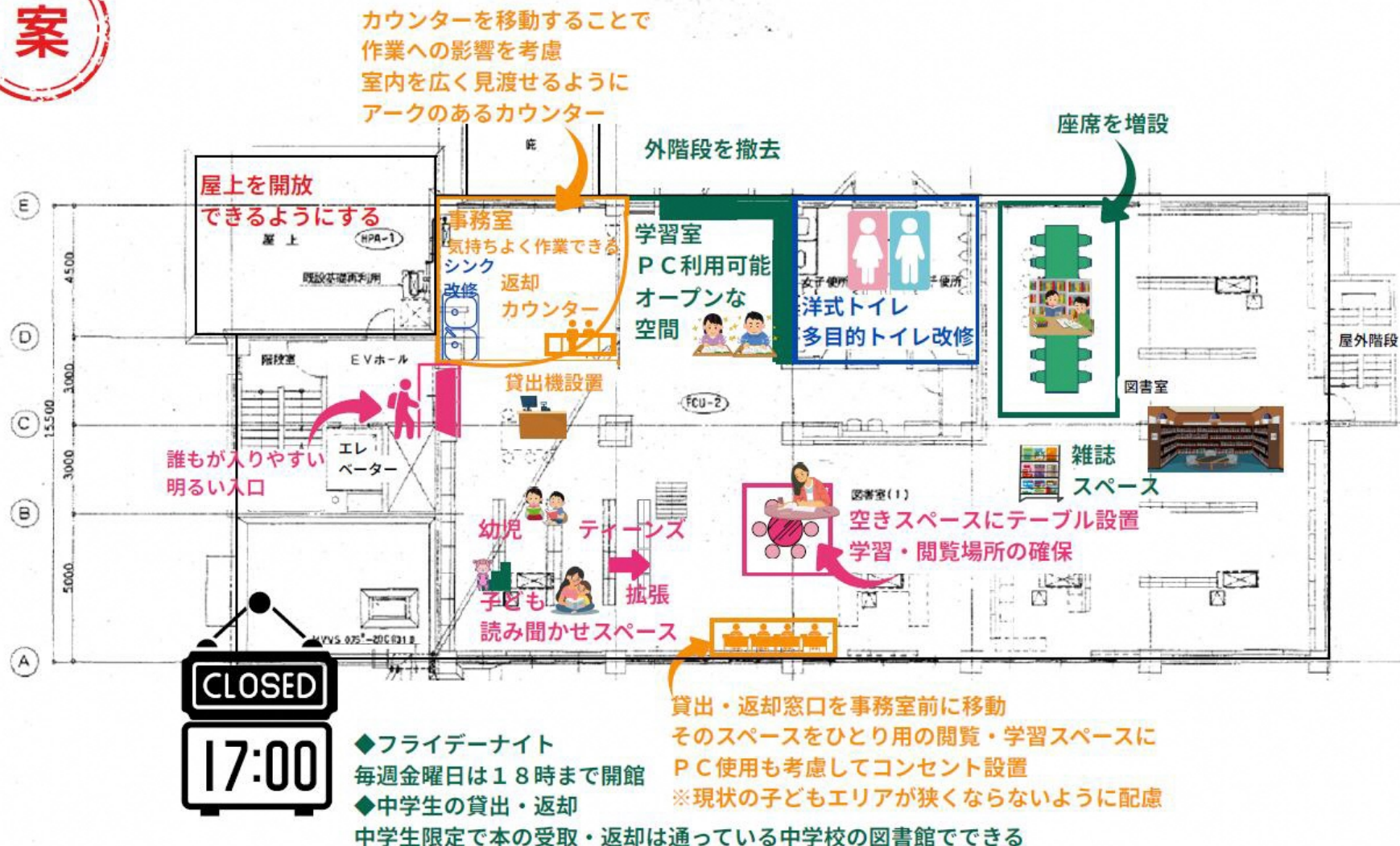


通路・室内は明るく  
心地よい空間

図書館

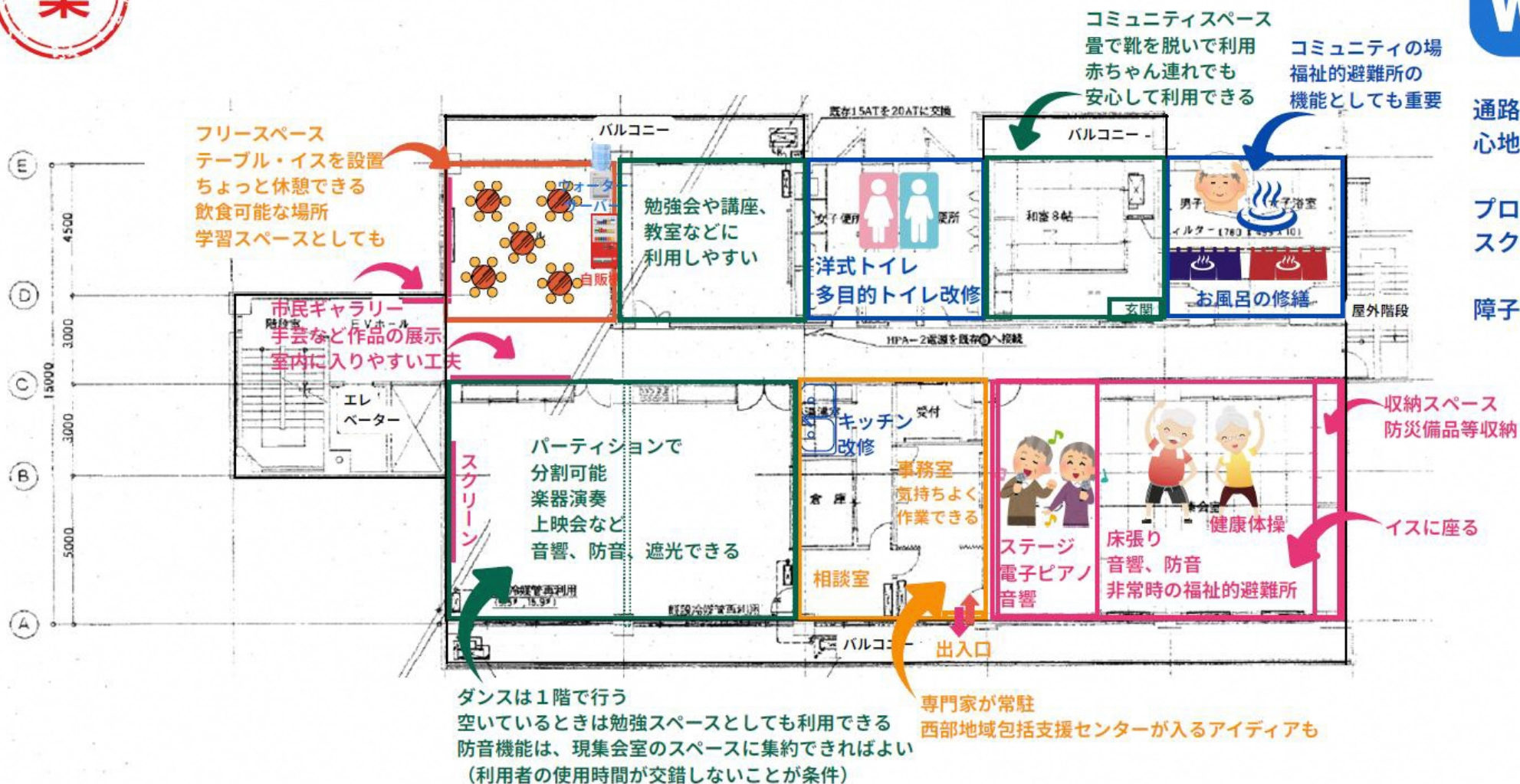


しずかな2階





# 建物改修案（3階）



# 建替え案の検討（敷地面積）

現在の建物の2階と  
3階を繋げた大きさ

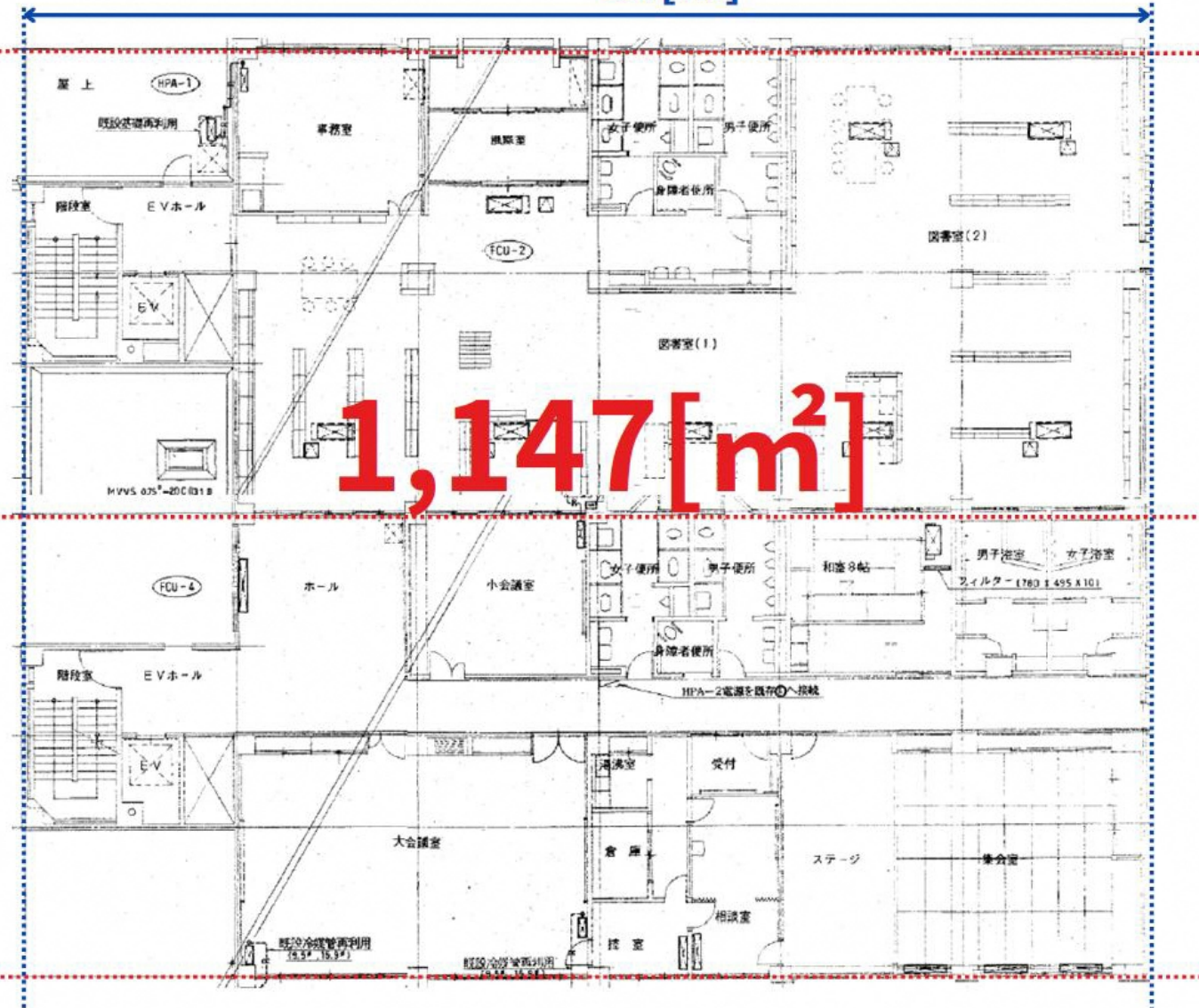


この敷地面積に検討  
してきた機能が収ま  
れば平屋建替えも検  
討候補となる

31[m]

37[m]

1,147[m<sup>2</sup>]



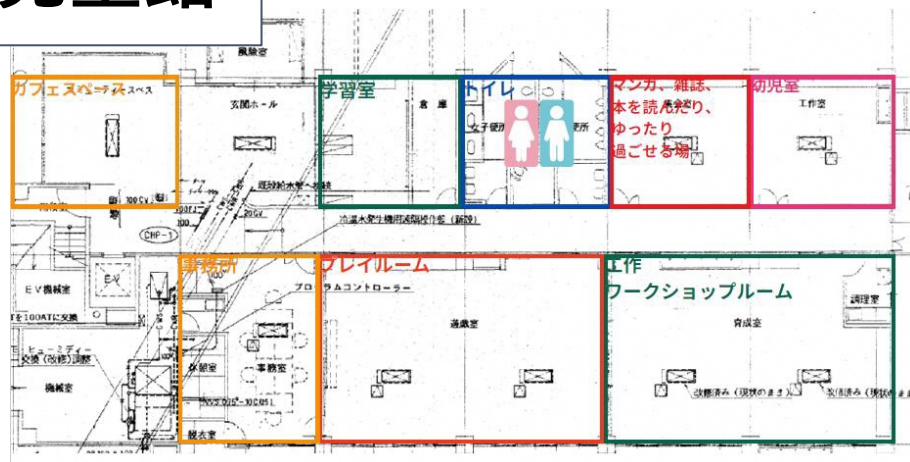
(注) 1階と2階、1階と3階を  
繋げた場合も同様の大きさ



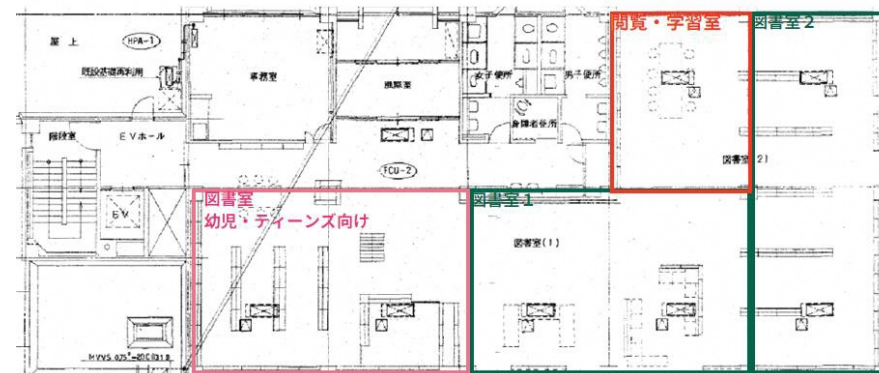
# 建替え案の検討（機能抽出）

児童館・図書館・福祉館・市民ホールの機能と大きさを抽出

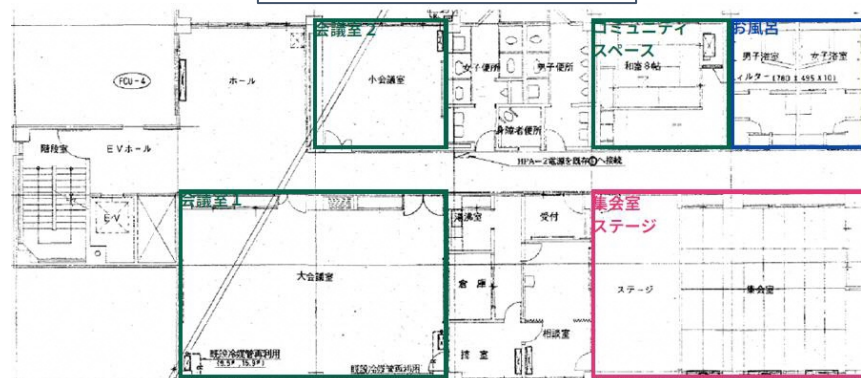
## 児童館



## 図書館



## 福祉館 市民ホール



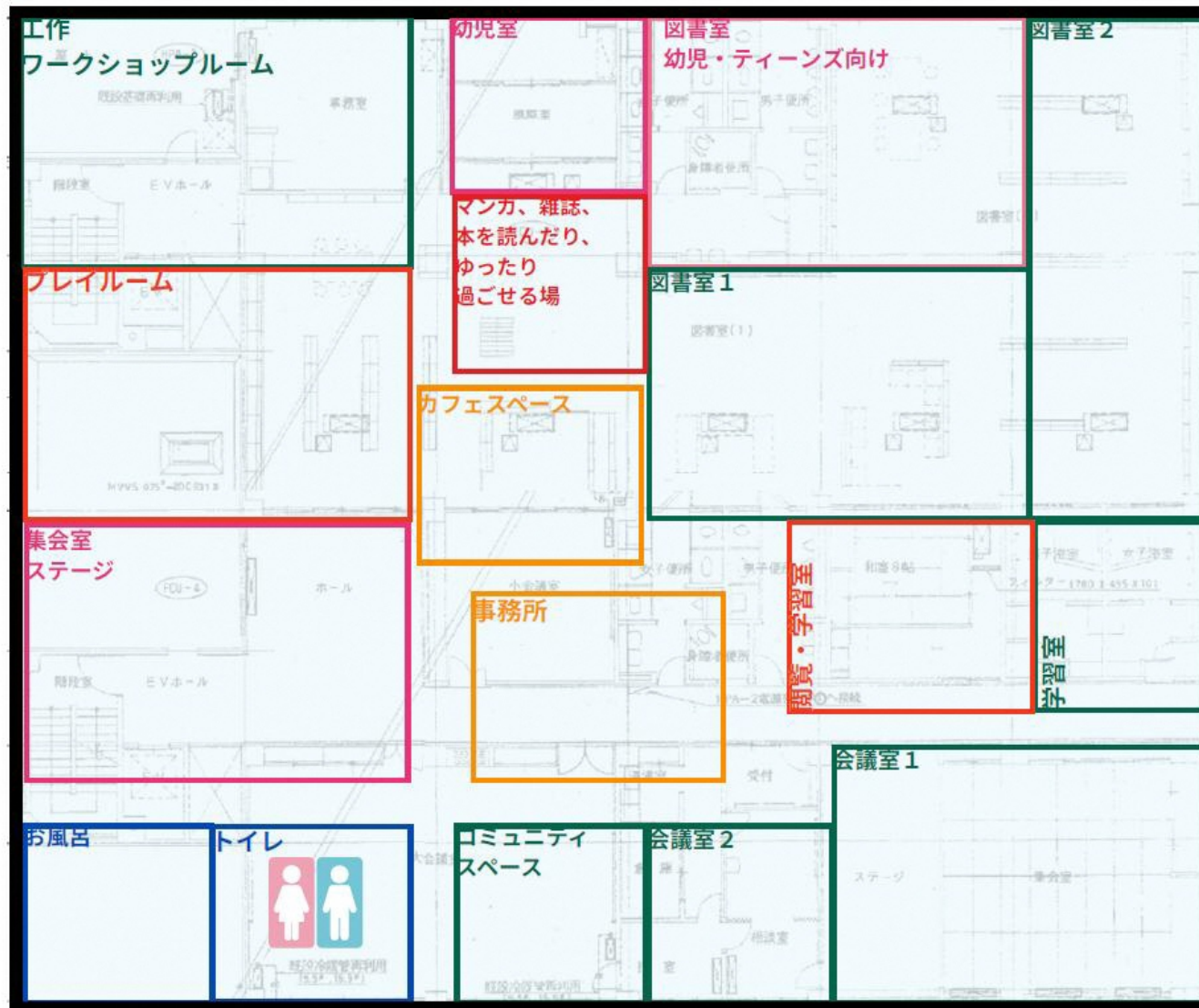
# 建替え案の検討（配置）

案

必要機能を敷地に配置すると収まるが、通路等の考慮が必要

31[m]

37[m]





# 建替え案 (通路を含めた配置)

案

仮の通路(現在の通路幅を確保)を考慮  
一部スペースが削減  
されるが児童館、図  
書館、コミュニティ  
会館をそれぞれ配置  
できる

31[m]

37[m]



# まとめ

- **これまで協議してきた施設に必要な機能のまとめ**
- **必要機能の建物への配置（2案）**
  - 建物改修に対する案
  - 建替えに対する案
- **両案ともに機能配置は可能**

ご清聴ありがとうございました