



妊娠・出産・子育てに関する相談

TEL 042-376-9177

開設時間：月～金曜日

8時30分から18時

(土・日曜、祝日、年末年始はお休み)

※毎月2回土曜日 妊婦面接実施 予約制

妊娠や出産及び乳幼児の発育、発達、子育て全般についてのご相談をお受けします。

子どもと家庭に関する相談窓口 (児童虐待・ヤングケアラー相談等)

TEL 042-355-3777 相談専用

開設時間：月～土曜日

8時30分から18時

(日曜、祝日、年末年始はお休み)

※面接での相談は予約制

おおむね18歳までの子育てに関する保護者からの相談、子ども自身からの相談、子どもへの虐待、ヤングケアラーなど、ケースワーカーと一緒に考え、関係機関と連携して解決を図ります。

相談・通告者の秘密は厳守します。



社会福祉士・保健師・助産師・保育士・看護師・心理職等専門の職員が、心配ごとや悩みごとに対し、連携・協力しながら相談に応じます。

多摩市こども家庭センター

にじたま



母子保健担当

TEL: 042-376-9177

FAX: 042-371-1235

開館時間：月～金曜日

8時30分から18時

(土・日曜、祝日、年末年始はお休み)

子ども家庭相談係

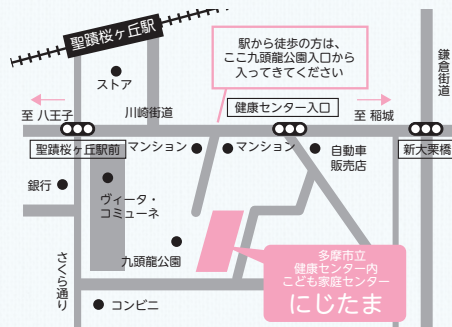
TEL: 042-355-3833

FAX: 042-371-1235

開館時間：月～土曜日

8時30分から18時

(日曜、祝日、年末年始はお休み)



住所：〒206-0011 多摩市関戸 4-19-5

たまっこ



子ども家庭事業係

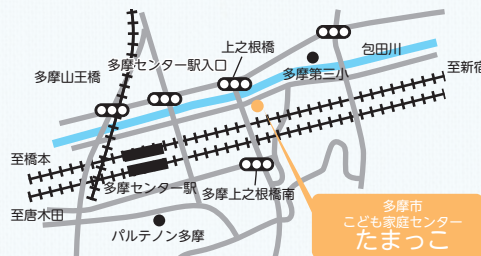
TEL: 042-400-1005

FAX: 042-355-3433

開館時間：月～土曜日

9時から18時

(日曜、祝日、年末年始はお休み)



住所：〒206-0031 多摩市豊ヶ丘 1-21-3

多摩市 こども 家庭センター

にじたま たまっこ



こども家庭センターでは妊娠期から子育て家庭を応援しています！

妊娠期から子育て期まで、切れ目ない支援を行い、子育てを応援します。
産前・産後のからだ・こころのこと、育児のこと、子どものこと、何でもお気軽にご相談ください。

- 産後のサポートがほしい
- 初めての妊娠、出産で不安
- 出産に必要な準備がわからない

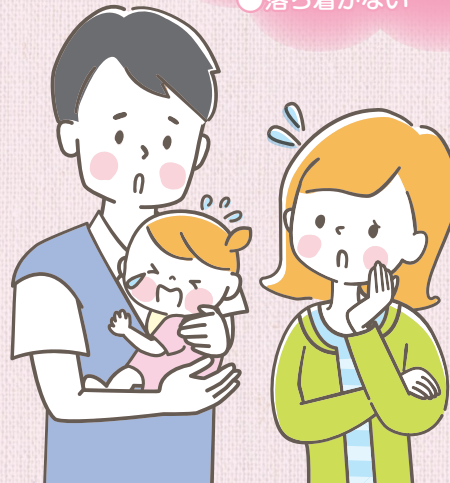
- 赤ちゃんが泣き止まないとき
どうしたらいいか
- 言葉がゆっくり
- 落ち着かない

- 親に叩かれるから
帰りたくない
- きょうだいの
めんどうや家事で
勉強の時間がとれない

妊産婦



子育て家庭



子ども



母子健康手帳（親子健康手帳）の交付

★妊婦面接（ゆりかご TAMA）

両親学級（パパ ママ学級）

★赤ちゃん訪問

★はギフトプレゼント！

産後ケア事業

出生後1年未満
の赤ちゃんとお母さん



子ども家庭
サポーター派遣事業

妊娠期から生後
1年未満（多胎の
場合 期間延長）



にゃんとも
子育てLINE

妊娠期から3歳未満の子育て家庭向けの
タイムリーな情報配信サービスです



多摩市子育て応援サイト
たまむすび →



★はっぴーファーストバースデー

乳幼児健康診査

2歳歯っぴー歯科相談

子育てひろば 午前10時～午後4時 TEL 042-375-0104
FAX 042-375-0105

親子でのんびりと遊んだり、くつろいだりできるスペースです。
妊娠中から利用可



育児相談

出生から
就学前まで

リフレッシュ時保育

午前10時～午後6時 TEL 042-375-0104 FAX 042-375-0105

子育て中の保護者のリフレッシュのため、一時的にお子さんをお預かりします（有料、要予約） 生後3か月～小学校就学前まで



子どもと家庭に関する相談

ケースワーカーや心理師が、子どもの話をききながら、
家庭のことを一緒に考えます

子どもショートステイ事業

2歳から中学生まで



ファミリー・サポート・センター

午前9時～午後6時 TEL 042-357-5105
FAX 042-357-5106

市民相互の支えあいを基本とする子育て支援
です。生後3か月～中学生まで



桃色は「にじたま」 オレンジ色は「たまっこ」

までお問い合わせください