

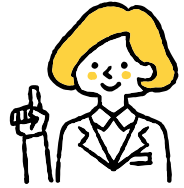
まごころ込めて、また明日。

ワタミの宅食

※宅食はワタミ株式会社登録商標です。

学割

# 学校・施設の皆様へ 「ワタミの宅食」をご利用ください!



管理栄養士監修のバランスのとれたお弁当を毎日日替わりでお届けします。  
1日からご注文可能。学割価格でご利用いただけます。 ※一部商品は、学割対象外です。  
お好みの商品をご注文ください! 日替わりで商品変更も可能です。

まごころ小箱小

ごはん付き



- 10品目以上(食材数・毎日)
- 食塩相当量1.5g以下※1
- 250kcal以上※1
- ごはん量約80g

通常価格

470円(税込)

冷蔵でお届けするため、ごはんが硬めになっています。ご了承ください。 ※15日間の平均値です。

まごころ手鞠

惣菜のみ



- 15品目以上(食材数・毎日)
- 食塩相当量2.0g以下※1
- 250kcal基準※1

通常価格

590円(税込) ▶ 550円(税込)

ごはんは付いておりません。おかずのみの商品です。ごはんやおにぎりはご持参ください。 ※15日間の平均値です。

学割

まごころ小箱

ごはん付き



- 15品目以上(食材数・毎日)
- 食塩相当量2.0g以下※1
- 350kcal基準※1
- ごはん量約110g

通常価格

620円(税込) ▶ 580円(税込)

冷蔵でお届けするため、ごはんが硬めになっています。ご了承ください。 ※15日間の平均値です。

学割

まごころお弁当

惣菜のみ



- 20品目以上(食材数・毎日)
- 食塩相当量3.0g以下※1
- 400kcal基準※1
- 野菜量120g以上※1
- たんぱく質量15g基準※1

通常価格

690円(税込) ▶ 620円(税込)

ごはんは付いておりません。おかずのみの商品です。ごはんやおにぎりはご持参ください。 ※15日間の平均値です。

学割

まごころ御膳

ごはん付き



- 15品目以上(食材数・毎日)
- 食塩相当量2.5g以下※1
- 500kcal基準※1
- ごはん量約150g

通常価格

710円(税込) ▶ 650円(税込)

冷蔵でお届けするため、ごはんが硬めになっています。ご了承ください。 ※15日間の平均値です。

学割

まごころタッパ

惣菜のみ



- 20品目以上(食材数・毎日)
- 食塩相当量4.0g以下※1
- 500kcal基準※1
- 野菜量120g以上※1
- たんぱく質量20g以上※1

通常価格

790円(税込) ▶ 690円(税込)

ごはんは付いておりません。おかずのみの商品です。ごはんやおにぎりはご持参ください。 ※15日間の平均値です。

学割

◎品目数、食塩相当量、熱量、野菜量、たんぱく質量は1食あたりの数値です。◎熱量、栄養素の補給につながる調味料の一部(油脂類、小麦粉などの粉類、砂糖、味噌など)は1品目として数えています。◎熱量の基準値は5日間コース平均で±50kcalの範囲としています。◎野菜量には、いも類、きのこ類、豆類、海藻類を含みます。◎栄養成分値、野菜量は献立作成時の計算値です。目安の数値としてお考えください。※写真は1人用の献立例のイメージです。

ご指定の学校・施設へお弁当をお届けします。  
1食からご注文可能です。  
もうお弁当の心配はいりません。

昼食のご用意は  
「ワタミの宅食」に  
おまかせください!



注文から  
お届けまで

毎週水曜日までに  
翌週分を注文する

翌週から、学校／施設に  
お届けします。

■対象:ご契約の学校または施設在籍の児童・生徒。学校・施設職員の皆さま。

ご注意 (ご注文前に、必ずご確認ください。)

- アレルギー対応のお弁当・お惣菜はございません。  
保護者さまの責任においてご注文ください。
- お弁当はお届け当日14時までにお召し上がりください。
- 学校・施設内でお召し上がりいただき、外への持ち出しはご遠慮ください。  
万が一、施設外でお召し上がりになった際の責任は負いかねます。

■お箸やスプーンなどは、ご家庭で準備をお願いいたします。環境への配慮にご協力をお願いいたします。■都合により、献立を変更させていただく場合がございます。■天災などやむを得ない事情によりお届けが遅れる、またはできない場合がございます。■受付締切後の追加・変更・キャンセルは、土日祝日を除くお届け日の2日前までの午前9時～午後5時の対応とさせていただきます。■休校などの影響で施設自体がお休みとなる場合や病欠などの場合は、お届け日2日前の午後5時までにご連絡ください。恐れ入りますが、以降のキャンセルはお受けできません。また、その際、ご自宅などへのお届けはできかねます。

ご注文方法 ※別紙のご利用の手引きをご覧ください

- ご注文は「ワタミの宅食 学割専用ホームページ」より入力をお願いします。  
※「ワタミの宅食」ホームページよりご注文されますと通常価格での購入となりますのでご注意ください。
- お支払いは「クレジットカード払い」のみ受け付けております。  
※ご注文完了後にクレジットカードの承認が下りない、または決済エラーが発生した場合は、商品をお届けできません。あらかじめご了承ください。
- お届け先情報の郵便番号には学校・施設からのお知らせに記載されている施設番号を入力してください。

ご利用の手引き



みなさまのご注文を心よりお待ちしております!

ご注文は「学割専用ホームページ」へ▶

お気軽に  
お問合せ  
ください!

「ワタミの宅食」受付センター

受付時間: 午前9時～午後5時

無料

0120-937-235



※電話番号のお掛け間違いに、ご注意ください。※非通知設定されている方は、電話番号の前に186を付けてダイヤルするなど番号を通知してお掛けください。■お客さまに関する情報は、各種商品の宅配・発送、サービス・イベント・キャンペーンのご案内のほか、個人を特定しない統計的情報として利用させていただきます。詳しくは弊社ホームページ「プライバシーポリシー」をご覧ください。

持続可能な開発目標(SDGs)の達成にむけて

ワタミグループでは、SDGs(国連で採択された「持続可能な開発のための2030年までの目標」)の目標達成に向けて積極的に取り組んでいます。

SUSTAINABLE  
DEVELOPMENT GOALS

# ★初回登録方法

## 【ネット会員登録】

### ① 下記二次元コードを読み取る



### ② お届け先の情報を入力

姓：お子様の姓 を入力  
名：お子様の名 を入力

郵便番号：ワタミ専用施設番号  
『000-●●●●』を入力  
住所：自動入力ボタンを押す

※自動入力された「学校・施設名」が異なる場合は、施設番号に間違いがないかご確認ください

番地：学割 と入力

電話番号：保護者さまの携帯番号  
生年月日：お子さまのお誕生日  
性別：お子さまの性別

### ③ ご注文者さま情報を入力

【お届け先とご注文者様情報が別の場合】  
を必ずチェック

お名前：保護者さま氏名  
住所：ご自宅の住所  
電話番号：保護者さまの携帯番号

お届け先との関係：選択  
連絡先の優先順位：ご注文者さま

※その他の入力項目については、登録画面に指示に沿ってご入力ください。

※会員登録情報は、マイページにてご確認・ご変更いただけます。  
※ご利用施設が変更となる場合は、お届け前週の水曜日までに「変更後の施設」のワタミ専用施設番号で新規会員登録のうえご注文ください。

### お届け先の情報

お名前（全角）

宅食（お子様 姓）

太郎（お子様 名）

フリガナ（全角）

タケシユク

タロウ

郵便番号（半角）

※各施設様専用郵便番号

000-●●●●

自動住所入力

住所（全角）

東京都

←自動入力

学校・施設名

←自動入力

学割

←手入力

### ご注文者様の情報

お届け先とご注文者様情報が別の場合は  
チェックを入れてください。



お届け先とご注文者様が別の場合

お名前（全角）

宅食（保護者さま 姓）

花子（保護者さま 名）

フリガナ（全角）



## 【注文入力・その後の流れ】

### ①好きな商品を注文する

毎週水曜日23:59までに翌週分を  
ご注文ください。

※受付締切後の追加・変更・キャンセルは、下記  
までお問い合わせください。

ワタミの宅食 受付センター  
**0120-937-235** (無料)

※土日祝日を除くお届け日の2日前までの午前9時～  
午後5時の対応とさせていただきます。

※WEBからの追加キャンセルはできません。

### ②お支払方法を選択

「クレジットカード」を選択

※「現金」でのお支払いはできません。

### ③ご確認事項を入力

・注文のきっかけ  
⇒プルダウンメニューより  
「17.その他」をお選びください

・ご希望記入欄  
⇒ご兄弟姉妹で注文の際は、兄弟  
姉妹の名前を記入してください。

⇒ご兄弟姉妹で異なった商品を  
ご注文の場合、それぞれのお名前と  
商品名を入力してください。

〔例〕 まごころ手鞠 (太郎)  
まごころ小箱 (二郎)

### ④クレジット情報の入力

・クレジットカードでのお支払い  
の注意事項を確認 ⇒**チェック**  
・クレジット決済画面へ進む  
⇒クレジットカード情報の入力

ご注文ページはこちら▶

ワタミの宅食  
学割専用ホームページ



🔒 お支払方法を選択してください

- クレジットカード  
 現金

ご確認事項

●「ワタミの宅食」をご注文いただいたきっかけ 必須

17.その他

●ご連絡時間帯や、お届けに関するご希望がある場合は、ご記入ください。  
※お電話でのご連絡時間帯に関してはご希望に添えない場合がございます。

まごころ手鞠(太郎)  
まごころ手箱(二郎)

🔒 クレジットカード情報

カード番号

半角数字のみ (ハイフンなし)

有効期限 [月/年]

01

23

セキュリティコード ?

お支払い方法

1回払い

入力した内容でお支払い

キャンセル

🔒 お支払い

### 【ご注意・ご確認事項】

●必ず「学割専用ホームページ」よりご注文ください。「ワタミの宅食」ホームページよりご注文されますと通常価格での購入となりますのでご注意ください。●お届け先情報の郵便番号には学校・施設からのお知らせに記載されている施設番号を入力してください。●お支払いは「クレジットカード払い」のみ受け付けております。●ご注文完了後、リマインドメールがご登録メールへ配信されますので、ご確認ください。インターネットよりご注文いただいた内容は、お客様マイページよりご確認ください。

●お問い合わせは、ワタミ受付センターへご連絡ください。

## ワタミ専用学童番号

HPでの注文時、ネット会員登録で使用する番号です  
番号を誤ると、別の学童にお弁当が届いてしまいますので  
入力時に誤りがないかを再度ご確認ください

地区	ホーム名	ワタミ専用
	東寺方小学童クラブ	000-5101
	第一小学童クラブ	000-5104
	永山学童クラブ	000-5107
	永山第二学童クラブ	000-5108
	永山小学童クラブ	000-5109
	愛和小学童クラブ	000-5110
	愛宕南学童クラブ	000-5111
	連光寺小学童クラブ	000-5112
	聖ヶ丘学童クラブ	000-5113
	貝取小学童クラブ	000-5114
	豊ヶ丘小学童クラブ	000-5115
	第二小学童クラブ	000-5116
	諏訪学童クラブ	000-5118
	諏訪南学童クラブ	000-5119
	北諏訪小学童クラブ	000-5120
	西落合小学童クラブ	000-5122
	落合第二学童クラブ	000-5125
	東落合小学童クラブ	000-5126
	大松台小第一学童クラブ	000-5127
	大松台小第二学童クラブ	000-5128
	南鶴牧小学童クラブ	000-5129