

地域のみなさんと

顔見知りになりませんか!

自治会・町会って
なあに?



隣近所に住むみなさんが自分の地域のことを考え、お互いに支え合いながら、住みよい地域社会をつくるためにつくられた自主的な組織です。

地域のお祭りや運動会、市の行事などを通じて、交流を深めたり、地域の生活環境の向上に取り組むなど様々な活動が行われています。

自治会・町会への加入は、安全で安心な暮らしへの第一歩です。災害など、「もしも」という時のためにも、日頃から自治会活動に参加しましょう。

まずは、地域活動に参加して、地域のみなさんと顔見知りになってみませんか?

地域のみなさんと顔見知りになることで、新しい発見があるかもしれません。

地域のみなさんとの交流を深め、「地域の絆」を深めましょう。

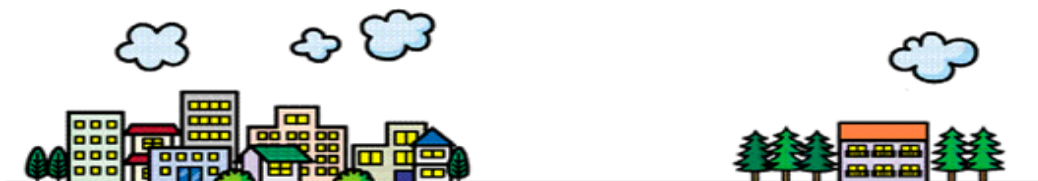
ぜひ、自治会・町会に加入しましょう



自治会・町会加入の申し込みは・・・

- お住まいの地域の自治会・町会にお申し込みください。
- 地域の自治会・町会のわからない方や役員のわからない方は、下記までお気軽にお問合せください。

多摩市くらしと文化部コミュニティ・生活課 電話042-338-6892



自治会・町会の主な活動

ごみの出し方って・・・？

住みやすいまちづくり

- ・集団回収、資源回収
- ・地域清掃による環境整備



夜道を歩くのは不安

地域の安全・安心

- ・防犯パトロール
- ・防犯灯の設置



地震や火事が起きてしまったら

災害に備えて

- ・防災訓練
- ・自主防災組織の結成



高齢者の一人暮らしは不安

地域の助け合い

- ・高齢者の見守り活動
- ・子どもの登下校時の見守り



知り合いが少ない…

地域での仲間づくり

- ・盆踊り、夏祭り
- ・地域交流のイベント



生活に役立つ情報が欲しい

情報の共有

- ・市からのお知らせ
- ・回覧板、掲示板による周知



※自治会・町会によっては実施していない事業もあります。

地域のつながりが大きな力に

地域の人たちと顔見知りになり、お互いに協力できる人間関係を育むことで、地域のつながりが生まれます。災害時での安否確認や救助活動の助け合いに地域のつながりが大きな力となります。

「地域力」を大事に

「地域力」とは、地域に住む人たちが地域での課題に対し、協力して取り組む力と言えます。日頃から気軽に声をかけあえる環境は「地域力」を高め、災害の時ばかりでなく、防犯や福祉など様々な分野で効果を発揮し、より住みやすい豊かな地域づくりにつながります。

