

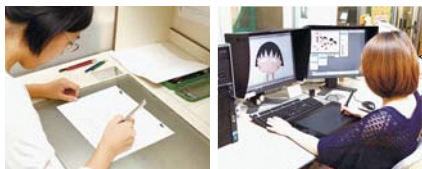


シリーズ 多摩市の魅力企業紹介! Vol. 4

©N.A.

このシリーズでは、積極的に地域貢献活動を行い、市と協働してまちづくりを進めている企業、世界に向けてサービスや製品を作り出している企業など、市民の皆さんが誇れる、魅力にあふれた企業を紹介していきます。

日本アニメーション株式会社



©S.P/N.A 作業風景写真

社員コメント

和田のスタジオで毎日愛情を込めてTVアニメ「ちびまる子ちゃん」を作っています。

日本アニメーション(株)は、昭和50年に創業した、和田に本社を置くアニメーション制作会社です。平成28年4月には、市と地域活性化に関する連携協定を結び、聖蹟桜ヶ丘駅周辺のさまざまなイベントにも参加しています。創業者の故本橋浩一氏が掲げた「人間性の涵養に寄与するアニメーションづくり」の理念を基に、情熱と愛情を持って、これからも世界中の人々に見ていただける新たな「名作」を生み出していきます。

多摩のおいしい空気を吸って、子ども心の成長、大人の心の潤いに役立つアニメーションを作り続けます!



代表取締役社長 石川 和子

<企業概要>

▷住所 和田21
▷従業員 100人

※詳細はhttp://www.nippon-animation.co.jp/ 参照

●創業者の理念を受け継ぎ、多摩市で生まれる名作アニメーション

日本アニメーション(株)は、宮崎駿監督や高畑勲監督も在籍していたアニメーション制作会社です。「ちびまる子ちゃん」や世界名作劇場の「フランザの犬」「あらいぐまラスカル」など、130を超える作品が多摩市で作られました。古い作品の中からは、昔の多摩市をモチーフにした場面を探すことができます。

アニメーターやイラストレーターの方は「多摩市でアニメーション作品が制作されていることを、もっと地域の方に知ってもらいたい」という思いを持っており、アニメーション制作のワークショップを開催したり、ポストカードやまち歩きイベントのポスターなどに、多摩市の風景を描いたりしています。また、多摩市のふるさと納税の返礼品として、スタジオ見学チケットや複製画も提供しています。

創業当初から海外展開をしていることから、ヨーロッパをはじめ中国などのアジア圏にも、同社の作品のファンが多いことが特徴です。

「作品を通して、子どもたちが一步一步、人間性豊かに成長してほしい」という思いの基、作品を生み出し続ける日本アニメーション(株)は、多摩市に本社が立地する企業として、今後もさらなる活躍が期待されます。

経済観光課 (338) 6830

催し物



古民家しめ縄作り体験会

新年を迎えるための準備として、昔ながらの年末の風物詩しめ縄作りを行います。
▽日時 12月26日(火)午後1時～3時30分
▽場所 旧加藤家(一本杉公園内)

▽対象 小学生以上
▽小学3年生以下は要保護者同伴
▽定員 15人程度
▽申し込み先着順
▽講師 松本名津代氏、瀧澤通夫氏
▽持ち物 半紙3枚程度
※汚れてもよい暖かい服装でおむね34歳まで)またはその家族
▽定員 6組(申し込み先着



ひきこもりに関する相談会

▽日時 1月25日(木)午前10時～午後5時
▽場所 関戸公民館
▽対象 市内在住・在勤・在学中で、ひきこもりなどの自立に困難を抱える若者(義務教育終了後の15歳からおむね34歳まで)またはその家族
▽定員 6組(申し込み先着

スポーツ



多摩市、一般財団法人多摩市体育協会主催事業

●多摩市ジュニアスポーツ推進事業(多摩市スポーツ少年団市民交流事業シッパス大会)
▽日時 12月23日(祝)午前9時～午後2時
▽場所 総合体育館第1スポーツホール
▽対象 市内在住・在学の小学生(保護者同伴であれば未就学児も可)
▽内容 加盟団体による競技体験など
▽持ち物 水筒・室内履き・靴を入れる袋
申 12月11日(月)までに、多摩市スポーツ少年団(090-4380)4978(土・日曜日午前8時～午後8時)、kaneko@fjh.hiz 金子へ

はたらく



多摩職業能力開発センター府中校人材育成プラザ

主に中小企業などで働いている方を対象に、講習などを行っています。
▽受付時間 火～金曜日(午前9時～午後8時、土・日曜日、祝日)午前9時～午後4時
▽所在地 府中市南町4-37-1, 2
▽事業内容 キャリアアップ講習・オーダーメイド講習・施設や設備の貸し出し
申 多摩職業能力開発センター府中校(367)8204、http://www.hataraku.metro.tokyo.jp/vsdc/fuc-hu/

ご存じですか? 中小企業退職金共済(中退共)制度

▽内容 掛け金の一部を国が助成。掛け金は全額非課税。家族従業員やパートタイマーも加入可
※多摩市勤労者市民共済会に加入すると、中退共掛け金

No.142

消費者相談室だより

光回線の強引な勧誘にご注意

「『光回線の料金が安くなるので、プラン変更をしませんか』と電話があった。契約中の会社からだと思い、言われる通りにインターネットで手続きをしたが、後日書類が届き、別の会社との契約だったことが分かった。知らない機能が付けられ、料金も高くなってしまった」。このような相談が後を絶ちません。

光回線事業への新規参加が認められて以来、電話や訪問での勧誘が増えていきます。中には事例のように、

契約中の会社と思わせるような、悪質な勧誘をしている事業者がいます。十分に気を付けて、おかしいと思ったら契約せずに、すぐに消費生活センターにご相談ください。

▷相談日 月～金曜日および第1・3土曜日(第1・3木曜日、祝日・年末年始を除く)
▷相談時間 午前9時30分～正午、午後1時～4時
▽消費生活センター(ベルブ) (374) 9595



消防団員募集中!

地域防災活動の中心的な役割を担う消防団活動に、ぜひご参加ください。

▷対象 18～54歳の市内在住・在勤・在学者(女性・学生大歓迎)
▷待遇 報酬・手当、災害補償、表彰・退職報奨金・学生消防団員活動認証制度あり、制服など貸与
▽防災安全課 (338) 6802



※インターネット申し込み可
(375)1211、http://www.tamacc.or.jp/

年末冬の恒例♪ たまげんきフェスティバル

市内の障害福祉施設による各種お菓子や雑貨などの自主製品販売、おでんなどの屋台が並びます。ステージでは地域で活動しているミュージックバンドが演奏します。▽日時 12月9日(土)午前10時～午後3時30分▽場所 聖蹟桜ヶ丘駅前ウィータ・コミュニケーション「さくら広場」※小雨決行(主催 多摩市障害福祉ネットワークたまげんき企画部(376)5044)