

メーカー等によるリサイクル

パソコンの回収方法

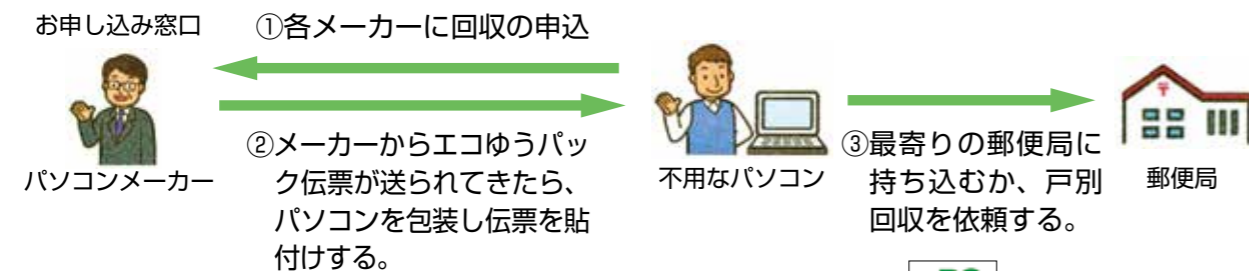
メーカーによるリサイクル

【関連情報】 一般社団法人パソコン3R推進協会
☎03 (5282) 7685 HP <http://www.pc3r.jp/>

家庭用のパソコンは、「資源有効利用促進法」に基づきパソコンメーカーが回収を行っています。

- 対象**
- デスクトップパソコン
 - ブラウン管式ディスプレイ
 - 液晶式ディスプレイ
 - ノートパソコン

回収までの流れ



- 料金**
- PCリサイクルマークがついているパソコン：無料
 - 平成15年10月以前に発売されたパソコン
 - ノートパソコン：3000円程度
 - デスクトップパソコン：7000円程度
- ※メーカーによって異なります



PCリサイクルマーク

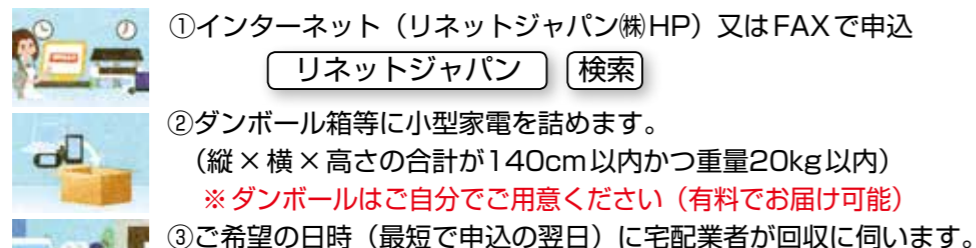
宅配便を活用したリサイクル

【関連情報】 リネットジャパン(株)
HP <http://www.renet.jp/>
※詳しくはインターネットでご確認ください。

小型家電リサイクル法認定事業者であるリネットジャパン(株)が行っている「宅配便を活用した小型家電リサイクル」による回収です。

- 対象**
- デスクトップパソコン
 - ブラウン管式ディスプレイ
 - 液晶式ディスプレイ
 - ノートパソコン
 - 小型家電類

回収までの流れ



- 料金**
- 有料 ただしパソコンを含む場合は1台につき1箱まで無料
 - ※ 料金はご確認ください
- 支払方法**
- クレジットカード等
 - 現金支払 (別途手数料がかかります)
 - ※ FAX申し込みのときは、現金払いになります

テレビ等の家電リサイクル品

引き取りの依頼方法

新しい製品に買い替える場合は販売店へ、または過去に購入した販売店へ引き取りを依頼できます。

また、引き取り手のない製品の収集運搬は、下記の民間収集業者に依頼してください。

なお、指定引き取り場所へ直接持ち込む場合は、下記の(一財)家電製品協会家電リサイクル券センターへお問い合わせください。

リサイクル料金と運搬料

- ・ メーカー(製造者)ごとに決められたリサイクル料金がかかります。
- ・ また、運搬を依頼する場合は販売店及び収集業者が決める運搬料がかかります。
- ※ リサイクル料金の詳細については家電リサイクル券センターまでお問い合わせください

▶ 詳細・問合せ (一財)家電製品協会 家電リサイクル券センター

<http://www.rkc.aeha.or.jp/> ☎0120-319640
(受付時間：9：00～18：00、日曜・祝日を除く)



民間収集業者

引き取り手が無い家電の運搬

- 多摩興運(株) ☎042-374-2415
- (株)調布清掃 ☎042-339-7753

原付バイクを含むオートバイ

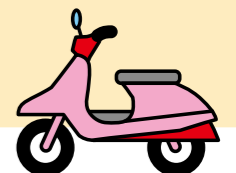
原付バイク(50cc未満)を含むオートバイ

<サイドカー、バギー車、電動キックボード、電動アシスト付自転車を除く>

▶ 詳細・問合せ 二輪車リサイクルコールセンター ☎050 (3000) 0727

(9：30～17：00 土曜・日曜・祝日・年末年始を除く)

(公財)自動車リサイクル促進センター <http://www.jarc.or.jp/motorcycle/>



消火器

(株)消火器リサイクル推進センター

☎03 (5829) 6773

9：00～12：00、13：00～17：00

(土・日・祝休日を除く)

▶ 詳細・問合せ

