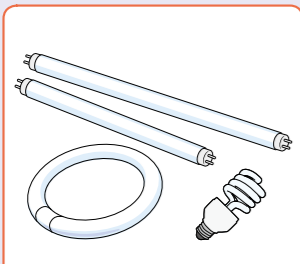
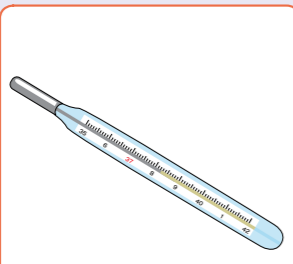


有害性ごみ

代表的なもの



電球型蛍光灯、蛍光管
※水銀を使用している



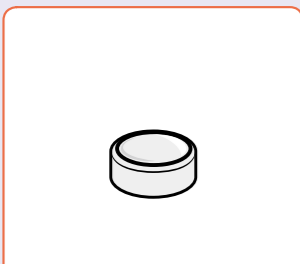
水銀体温計



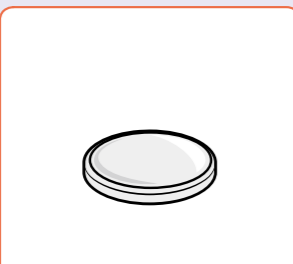
乾電池



ライター
※使い切って出す



ボタン電池
メーカーリサイクルもできます



コイン形リチウム電池



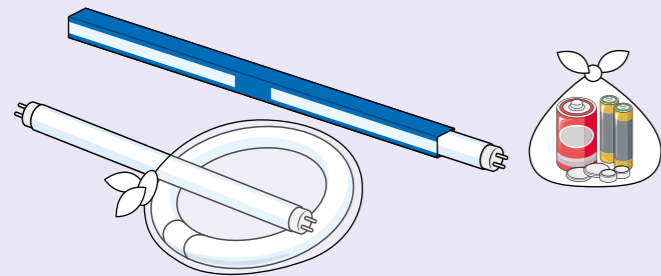
カセットボンベ
※使い切って出す



スプレー缶
※使い切って出す

！ 出し方

割れやすいもの等は、袋・ケースに入れて出してください。

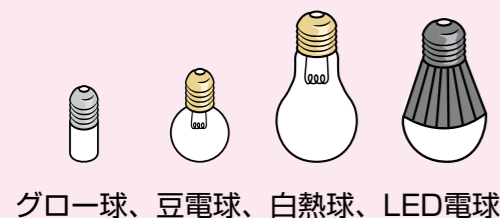


有害性ごみは無料で出せるよ！
燃やせないごみ（ピンクの袋）
には、絶対に入れないでね！

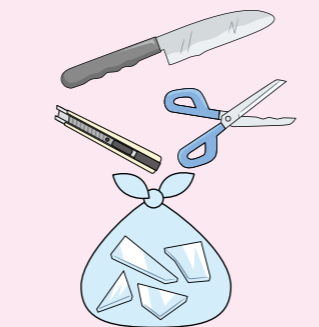


！ これは燃やせないごみ

詳しくはP.10-11へ



グロー球、豆電球、白熱球、LED電球



カミソリ、包丁、ハサミ、
針、割れたコップ等

！ スプレー缶のガスぬき方法

・シューッと音がしなくなるまでスプレーボタンを押して中身を出し切ってください。



・または、中身排出機構、残ガス排出機構のキャップ、ボタン等を使って中身を出し切ってください。



※この場合、古布や新聞紙などに吹きつけるなど、周囲への飛散にご配慮ください
※火気のない戸外の風通しの良い場所で中身及びガス抜きをしてください ※穴は開けなくてもいいです

東京消防庁多摩消防署・多摩市からのお願い

ごみ収集車の火災が発生！

有害性ごみ「火災危険ごみ」の出し方の確認をもう一度お願いします

ごみ収集車の火災が発生しています。燃やせないごみ袋に入っていた「スプレー缶等」から漏れたガスに引火したことが原因です。



▲多摩市内の火災

カセットボンベの処理方法のご質問は…

[カセットボンベお客様センター] 0120-14-9996 まで、お問い合わせください。

！ ボタン電池等の出し方

10円玉と比べた大きさ



・子供の誤飲による重篤な事故もおきています。最悪の場合死に至ることもあります。
・子供の見えるところで電池交換をしない。
・電池交換時、短時間でも放置しない。

コイン形リチウム電池
有害性ごみとして出して
ください。



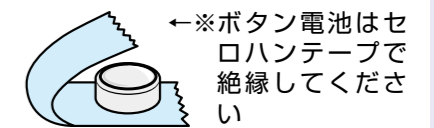
※透明か半透明の袋に入れて
出してください

ボタン電池

・各回収協力店に設置されたボタン電池回収缶に、使用済みボタン電池を入れてください。



←※投入口に入らない電池は対象外です



←※ボタン電池はセロハンテープで絶縁してください

・ご家庭でできるだけ保管せず速やかに廃棄したい場合は、透明か半透明の袋に入れて有害性ごみとして出してください。