

TAMA フレイル予防プロジェクト

2017（平成 29）年度第 4 回講演会・測定会実施報告書

1. 日時：2018（平成 29）年 3 月 17 日（土） 13：00 受付開始～16：30 測定終了
 第 1 部（13：30～14：30）：講演会「はじめよう！TAMA フレイル予防プロジェクト（TFPP）」
 講師 大淵修一氏（東京都介護予防推進支援センター）
 第 2 部（14：30～16：30）：測定会
2. 場所：日本医科大学多摩永山病院 集会室
3. 参加者数：講演会 118 名、測定会 83 名
4. 測定会参加者の年齢層および平均年齢：参加者数 83 名（男性 29 名、女性 54 名）、年齢層 65～91 歳、平均年齢 77.2 歳（男性平均年齢 78.1 歳、女性平均年齢 76.7 歳）
5. 運営スタッフ：国士舘大学 16 名（学生スタッフ含む）、介護予防リーダー 17 名、地域包括支援センター 5 名、栄養士 1 名、歯科衛生士 1 名、市役所 9 名
6. 人員配置（重複あり）
 - 受付：7 名（国士舘大学 1 名、学生スタッフ 4 名、介護予防リーダー 1 名、市役所 1 名）
 - 誘導：2 名（学生スタッフ 1 名、市役所 1 名）
 - 会場：7 名（学生スタッフ 6 名、市役所 1 名）
 - ファーストチェック記入：5 名（学生スタッフ 2 名、介護予防リーダー 3 名）
 - 身長、体重、BMI 測定：3 名（学生スタッフ 3 名）
 - 開眼片足立ちテスト：4 名（学生スタッフ 2 名、介護予防リーダー 2 名）
 - 5m 通常歩行テスト：3 名（学生スタッフ 1 名、介護予防リーダー 2 名）
 - ファーストチェック確認：8 名（学生スタッフ 1 名、介護予防リーダー 4 名、市役所 3 名）
 - セカンドチェック記入：2 名（学生スタッフ 1 名、介護予防リーダー 1 名）
 - セカンドチェック確認：7 名（地域包括支援センター 5 名、市役所 2 名）
 - 体験プロジェクト
 - いきいき元気プロジェクト：4 名（地域包括支援センター 4 名）
 - 運動プロジェクト：3 名（学生スタッフ 1 名、介護予防リーダー 2 名）
 - 栄養改善プロジェクト：1 名（栄養士 1 名）
 - お口のプロジェクト：1 名（歯科衛生士 1 名）
 - 頭のプロジェクト：3 名（介護予防リーダー 2 名、市役所 1 名）
 - 人とのつながりプロジェクト：1 名（介護予防リーダー 1 名）
 - 情報コーナー：2 名（介護予防リーダー 1 名、市役所 1 名）
 - 会場案内：5 名（学生スタッフ 3 名、介護予防リーダー 2 名）
 - 全体統括：3 名（国士舘大学 2 名、市役所 1 名）
7. 測定結果の概要
 - ① ファーストチェック

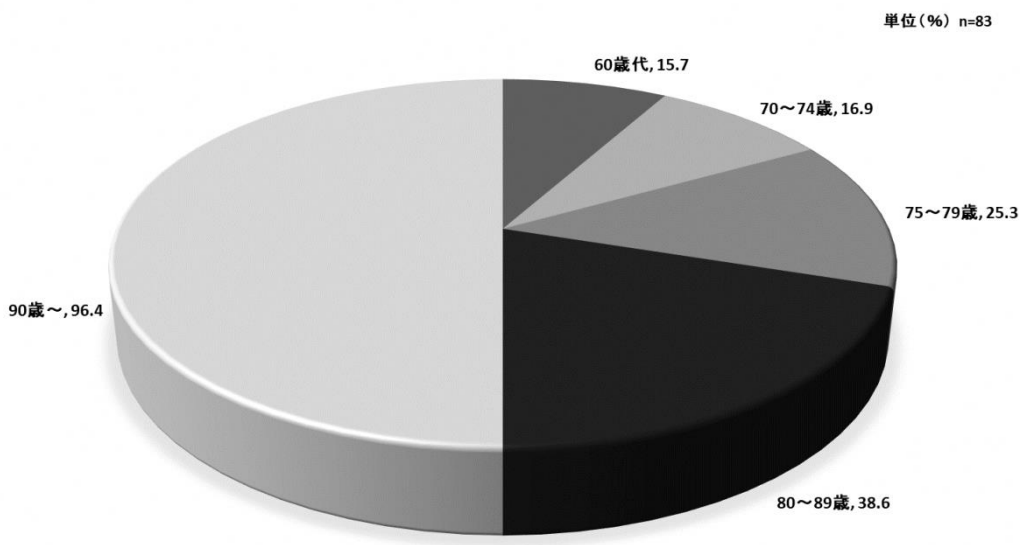
ファーストチェック 13 項目のうち、「最近もの忘れが多いと感じる」に「はい」と回答した者が 49

名 (59.0%) と最も多かった。次いで、目を開いて片足で立つことのできる時間が 30 秒以上 (男性)、23 秒以上 (女性) ですか」に「いいえ」と回答した者が 38 名 (45.8%)、「この 1 年間に転んだことがありますか」に「ある」と回答した者が 30 名 (36.1%) となった。カテゴリ別の集計では、運動機能にチェックの付いた者が 65 名 (78.3%) と最も多く見られ、ついで認知機能 (49 名、59.0%) となった。セカンドチェックの該当となった者は、参加者 83 名中 67 名 (80.7%) であった。

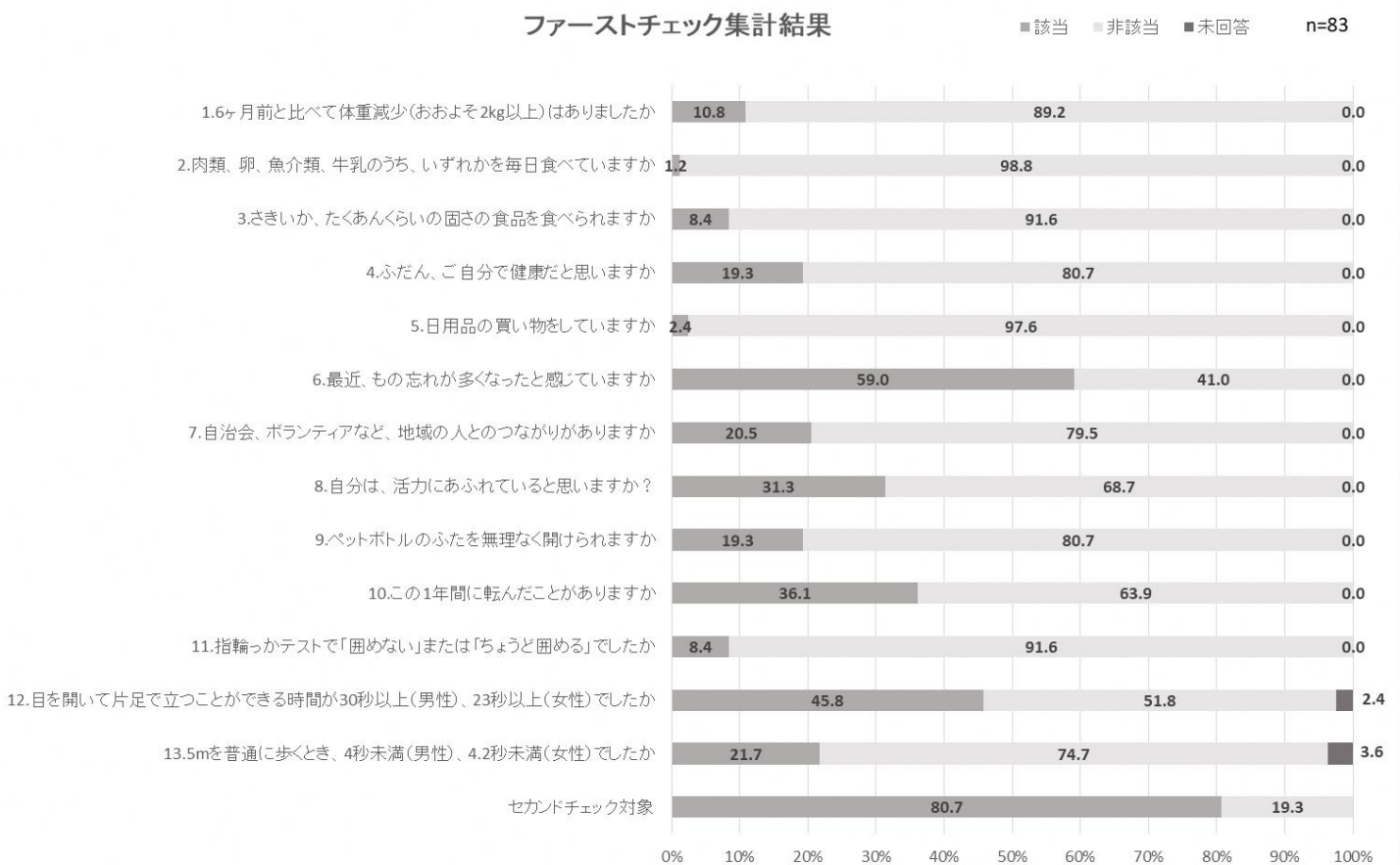
② セカンドチェック

セカンドチェック該当者 83 名のうち、71 名より回答を得た。カテゴリ別では認知機能の低下に該当する者が 23 名 (32.4%) と最も多く、次いで、運動機能および心の機能の低下 (それぞれ 20 名、28.2%) となった。また、複数の項目に機能の低下が見られた者が 23 名 (32.4%) であった。

測定参加者の年齢構成

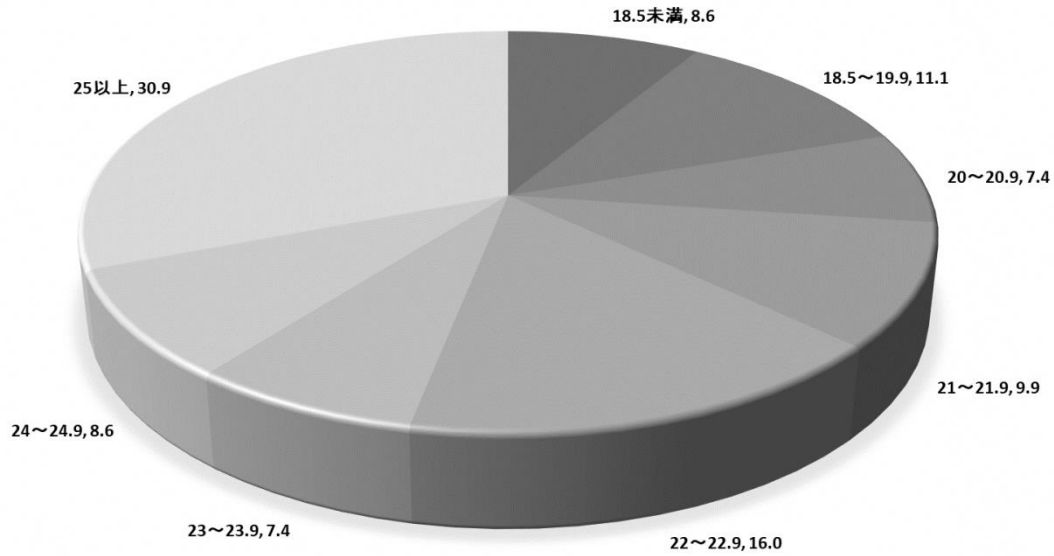


ファーストチェック集計結果

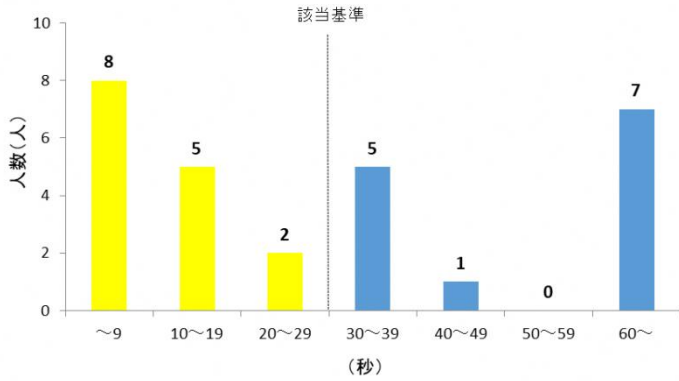


測定参加者のBMI

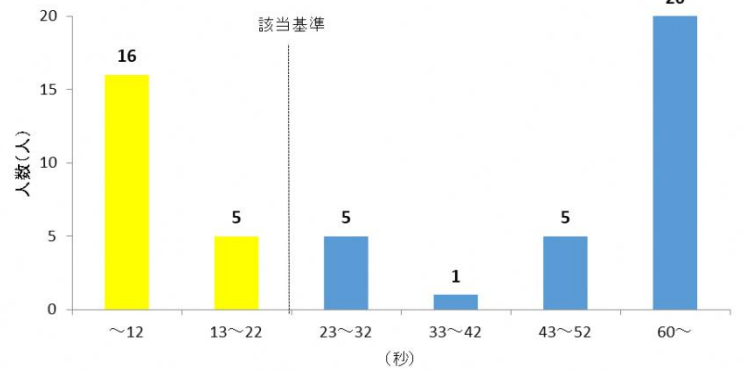
単位 (%) n=83



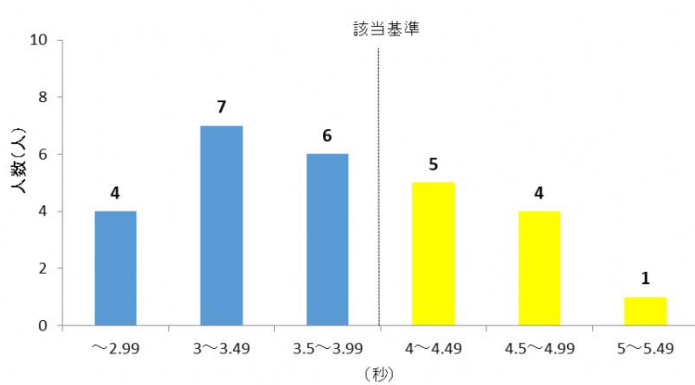
開眼片足立ちテスト(男性)



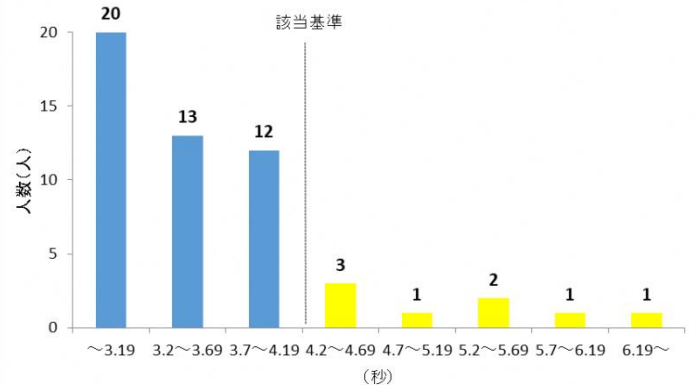
開眼片足立ちテスト(女性)



5m通常歩行テスト(男性)

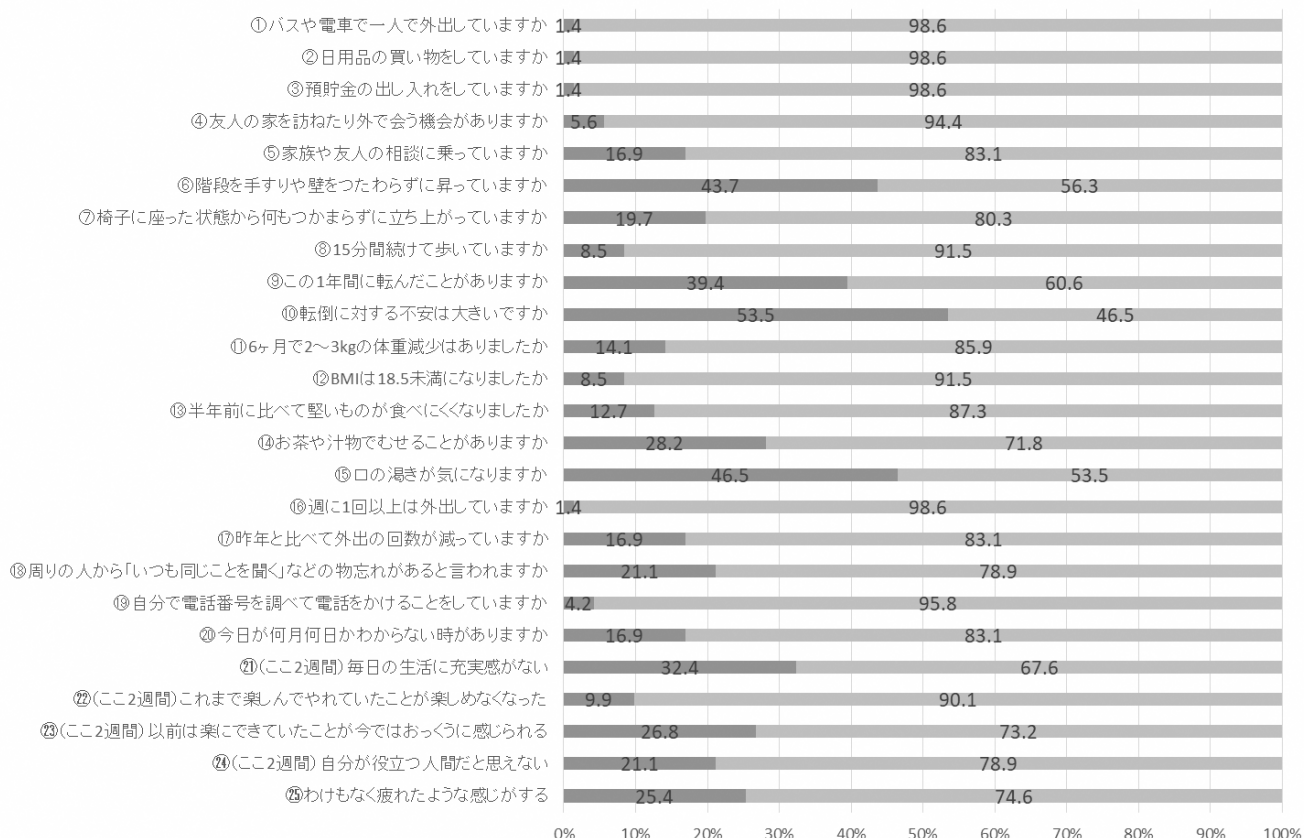


5m通常歩行テスト(女性)



セカンドチェック集計結果

■ 該当 ■ 非該当 n=71



	ファーストチェック							セカンドチェック									
	栄養状態	口腔機能	生活全般	認知機能	社会参画	心の状態	運動機能	セカンドチェック該当	生活全般	運動機能	栄養状態	口腔機能	閉じこもり	認知機能	心の状態	生活機能低下	複数項目該当
チェックありの者(名)	10(12.0%)	7(8.4%)	17(20.5%)	49(59.0%)	17(20.5%)	26(31.3%)	65(78.3%)		16(22.5%)	55(77.5%)	15(21.1%)	40(56.3%)	13(18.3%)	23(32.4%)	41(57.7%)	69(97.2)	45(63.4%)
該当者(名)							67(80.7%)		20(28.2%)	1(1.4%)	19(26.8%)	1(1.4%)	23(32.4%)	20(28.2%)	0(0.0%)	23(32.4%)	

