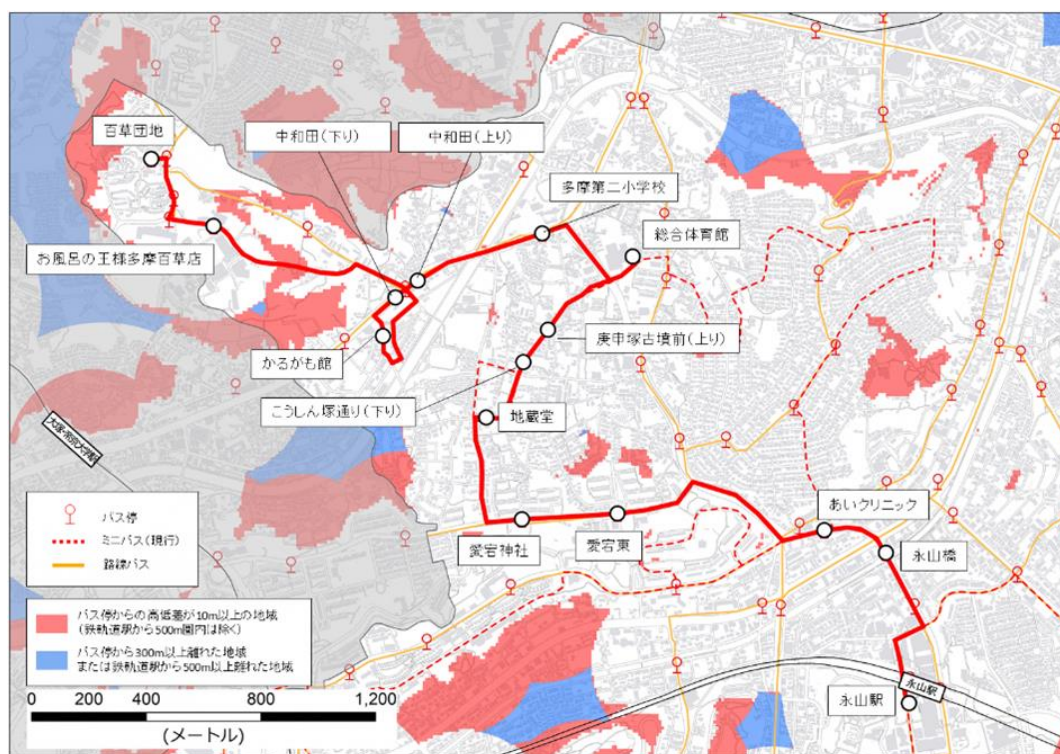


## 和田地区実証実験について

## 【運行概要】

運行期間	令和2年7月1日～令和3年2月末	運行区間	百草団地～地蔵堂～永山駅
運行方法	ルート・ダイヤ固定	運行曜日	火・木・土曜日 実験開始後 11/1 から曜日を変更
回数券	2000円13枚で販売を行う	運賃	200円均一運賃 現金支払いの場合、 運転経歴証明書・障害者手帳提示、 小中学生は100円、未就学児無料
使用車両	日産キャラバン 旅客定員9名 桜ヶ丘地区の実証実験と同一車両を使用		

## 【運行経路・ダイヤ】



	百草団地発	永山駅発
1	8:00 (始発)	8:45
2	9:25	10:05
3	10:45	11:25
4	12:05	14:00
5	14:45	15:25
6	16:05	16:45
7	17:25	19:00 (最終)
◆始発便と最終便は毎日運行		

## 【車両】

日産キャラバン

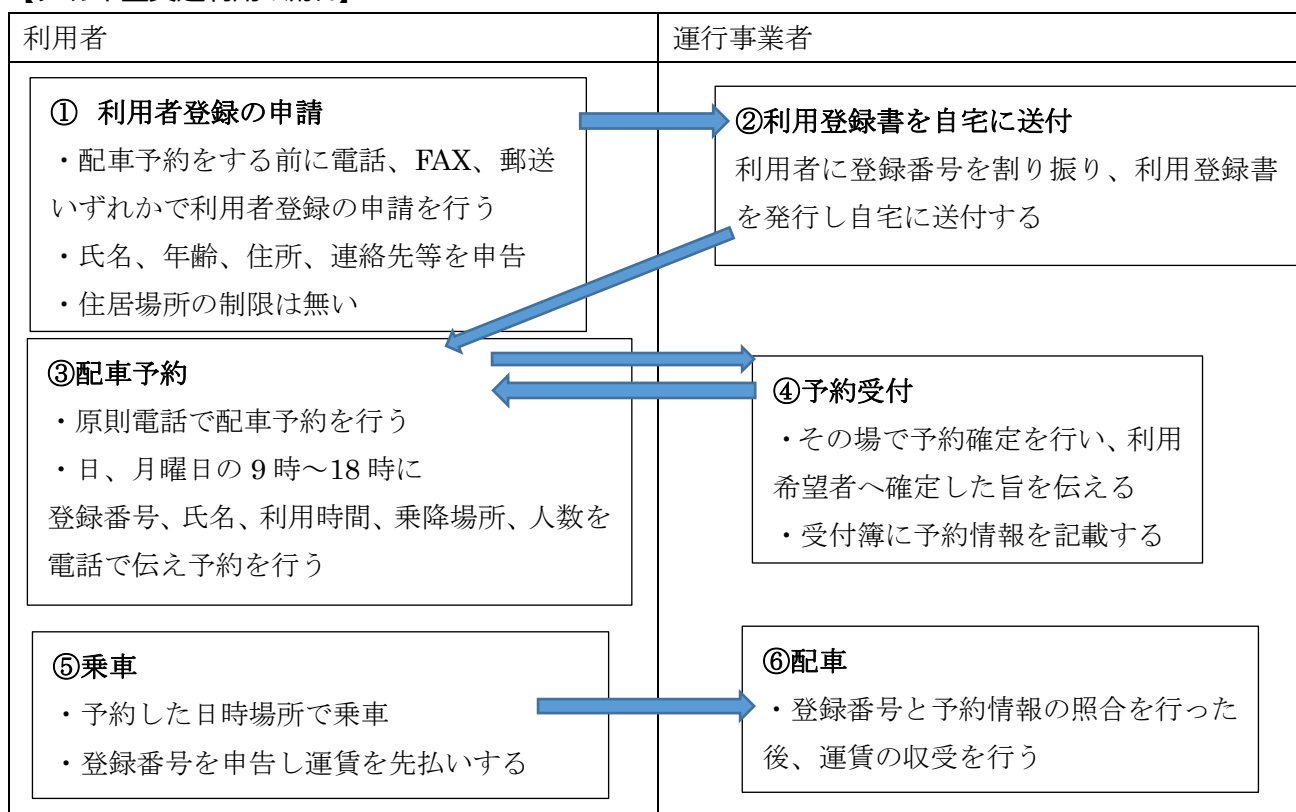


## 桜ヶ丘地区実証実験について

## 【運行概要】

運行期間	令和2年7月1日～令和3年2月末	運行エリア	桜ヶ丘1～4丁目、関戸6丁目
運行方法	エリア内自由経路 自宅・指定施設・バス停間を移動 但しバス停⇔バス停、自宅⇔自宅は不可	運行曜日	月・水・金・日曜日 実験開始後11/1から曜日を変更
回数券	2000円9枚で販売を行う	運行時間	9時～18時
使用車両	日産キャラバン 旅客定員9名 和田地区の実証実験と同一車両を使用	運賃	300円均一運賃 現金支払いの場合、運転経歴証明書・障害者手帳提示で100円引き 小中学生は100円、未就学児無料

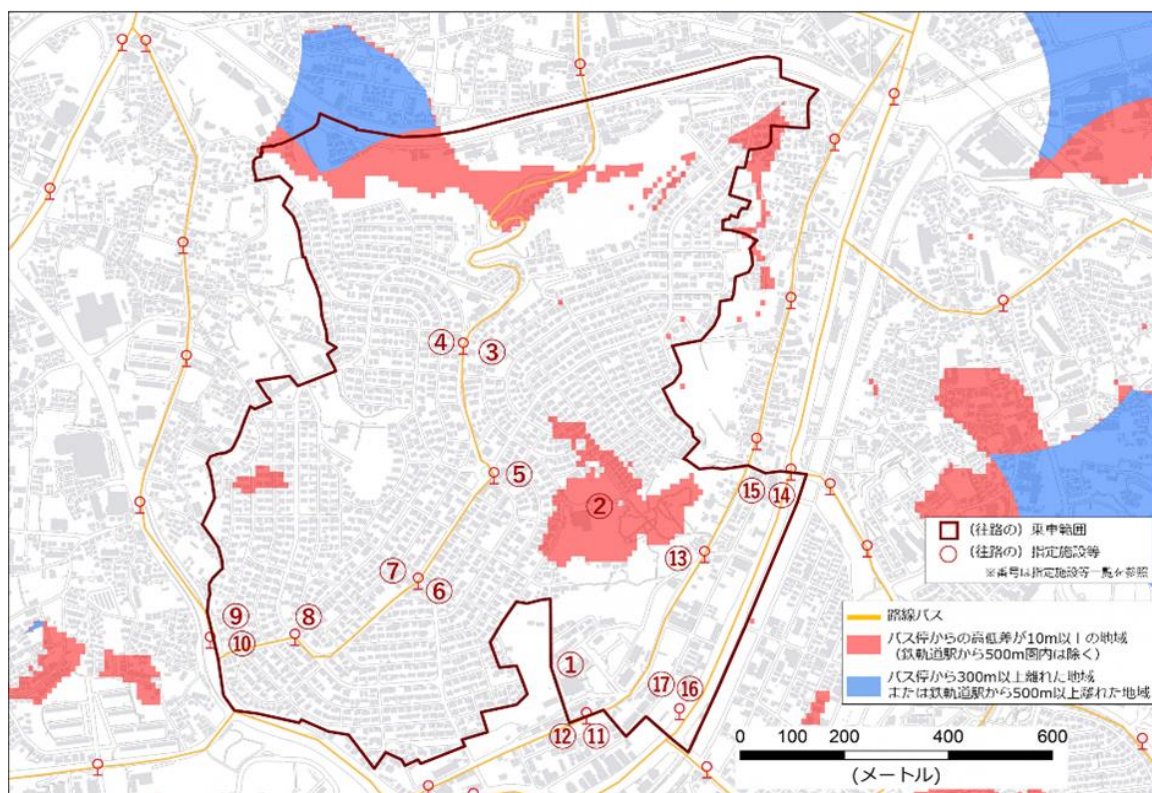
## 【デマンド型交通利用の流れ】



## 【利用・運用 Q&amp;A】

- ◆「キャンセルがしたい」⇒ 利用2時間前までに要連絡。また、利用者が予約時間・場所で5分経っても来ない場合キャンセル扱いとなる。
- ◆「市内で車両を見つけた、その場で乗りたい」⇒ 予約が無い時間は市役所、ゆう桜ヶ丘で車両が待機している。乗務員がその場で予約を管理する者に連絡を取り、乗車可否の判断を行う。
- ◆「利用者登録がしたい」⇒ 電話か、専用の用紙に必要事項を記載し郵送又はFAXの送信が必要。また、実証実験時は専用ダイヤルを開設する。
- ◆「利用者登録をしていない人とタクシーを利用したい」⇒ 同乗者に1人でも登録者がいれば受け付ける。利用登録書の貸し借りは認めない。

【運行エリア・指定施設及びバス停】



1	多摩市役所	10	東寺方三丁目 (バス停・聖蹟桜ヶ丘駅行)
2	ゆう桜ヶ丘	11	多摩市役所 (バス停・多摩センター駅行)
3	浄水場前 (バス停・永山駅行)	12	多摩市役所 (バス停・聖蹟桜ヶ丘駅行)
4	浄水場前 (バス停・聖蹟桜ヶ丘駅)	13	坂下 (バス停・聖蹟桜ヶ丘駅行)
5	桜ヶ丘四丁目 (バス停・永山駅行)	14	車橋 (バス停・京王多摩車庫前ほか行)
6	桜ヶ丘三丁目 (バス停・永山駅行)	15	車橋 (バス停・聖蹟桜ヶ丘駅行)
7	桜ヶ丘三丁目 (バス停・聖蹟桜ヶ丘駅行)	16	諏訪下橋 (バス停・京王多摩車庫前ほか行)
8	桜ヶ丘二丁目 (バス停)	17	諏訪下橋 (バス停・聖蹟桜ヶ丘駅行)
9	東寺方三丁目 (バス停・永山駅行)		