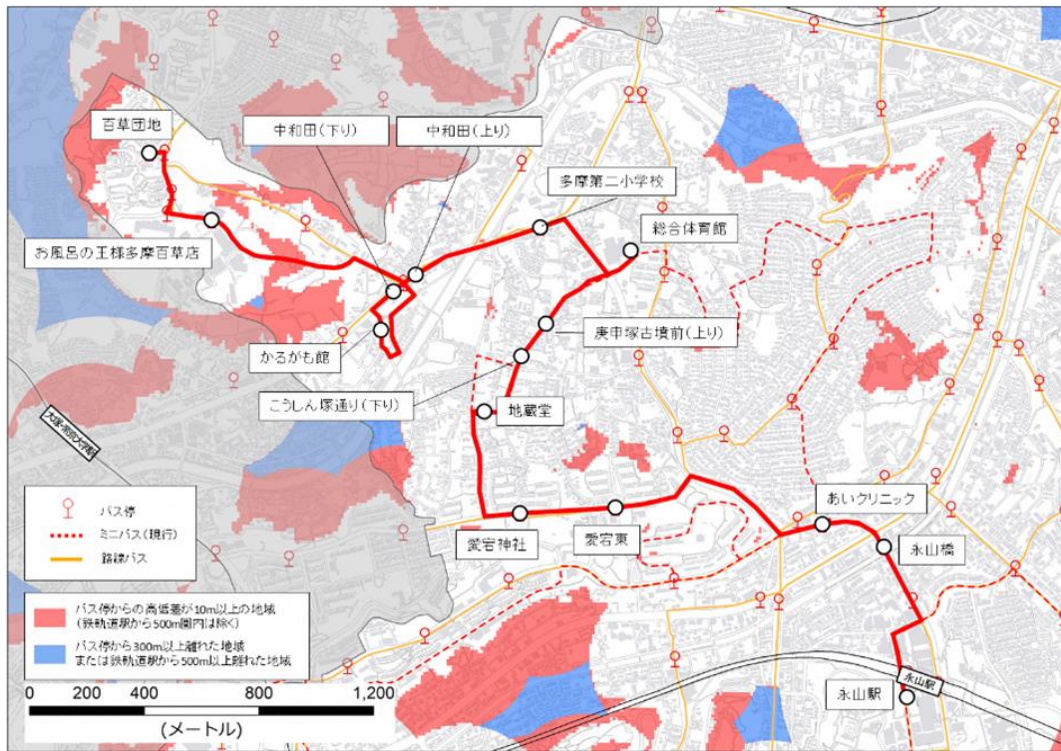


和田地区実証実験について

【運行概要】

運行期間	令和2年7月1日～令和3年2月末	運行区間	百草団地～地蔵堂～永山駅
運行方法	ルート・ダイヤ固定	運行曜日	火・木・土曜日 実験開始後 11/1 から曜日を変更
回数券	2000円13枚で販売を行う	運賃	200円均一運賃 現金支払いの場合、 運転経歴証明書・障害者手帳提示、 小中学生は100円、未就学児無料
使用車両	乗車定員11名未満のワンボックス車両を予定 桜ヶ丘地区の実証実験と同一車両を使用		

【運行経路・ダイヤ】



	百草団地発	永山駅発
1	8:00 (始発)	8:45
2	9:25	10:05
3	10:45	11:25
4	12:05	14:00
5	14:45	15:25
6	16:05	16:45
7	17:25	19:00 (最終)
◆始発便と最終便は毎日運行		

【車両】

イメージ

