

新型コロナウイルス感染症関連情報

市内の基幹病院に多摩市と富士見町のスイーツをお届けしました

新型コロナウイルス感染症の流行が続く中、最前線で治療と感染拡大防止にご尽力いただいている医療従事者の皆さんへ感謝の気持ちを伝えるため、また多摩市と多摩市の友好都市である長野県富士見町の小売店の売上げを確保するため、多摩市と富士見町のお菓子・紅茶・コーヒーを、市内の基幹病院である「多摩南部地域病院」と「日本医科大学多摩永山病院」の職員の皆さんに、3月23日にお届けしました。

医療従事者の皆さんからは、「いろいろな種類があり選べる楽しみがあった」「疲れているので甘いものは嬉しい」「パッケージやメッセージがすごく可愛く、丁寧に包んでくれたのがよく分かった」などのお声を頂きました。

 経済観光課 (338) 6909、
 (337) 7659



▲提供したお菓子



▲多摩南部地域病院
重松院長(写真右)



▲日医大多摩永山病院
原田庶務課長(写真左)

感染予防対策へのご協力をお願いします

都内では、新型コロナウイルス感染症の新規陽性者数が増加しています。また、感染力が強いとされる変異株による感染も増加しており、3度目となる**緊急事態宣言の発出**が検討されています。

人の移動が増えるゴールデンウィークですが、どうしても外出が必要な際は、マスクの着用や手洗い・手指消毒など基本的な感染予防策を徹底しながら、できれば近場で、できるだけ短時間に済ませるなど、感染拡大防止へのご協力をお願いします。

※この記事は4月21日時点の情報で作成しています

多摩市民の感染者数

 健康推進課 (376) 9111

累計感染者数 (令和3年4月19日現在)

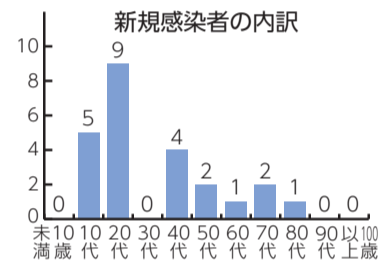
689人(内671人が退院などをされた方)

▼療養状況

状況	人数
入院中	8人
宿泊療養	4人
自宅療養	4人
調整中	2人
総計	18人

新規感染者数 (令和3年4月7日～4月19日)

多摩市 24人 / 東京都 7,138人



低所得の子育て世帯に対する子育て世帯生活支援特別給付金を支給します

新型コロナウイルス感染症による影響が長期化する中で、ひとり親・低所得のふたり親の子育て世帯に対し、食費などの支出の増加に対する支援として、生活支援特別給付金を支給します。この給付金は要件により申請が必要な場合があります。

▷対象・申請手続き

①児童扶養手当受給世帯などの方

(1)令和3年4月分の児童扶養手当を受給している方＝**申請の必要はありません**

※5月11日(火)以降順次支給

(2)公的年金などの受給によって令和3年4月分の児童扶養手当を受給していない方＝**申請が必要です**

※児童扶養手当に係る支給制限限度額を下回る方に限る

(3)令和3年4月分の児童扶養手当を受給していないが、新型コロナウイルス感染症の影響を受けて家計が急変し、直近の収入が、児童扶養手当の対象となる水準に下がった方＝**申請が必要です**


②住民税非課税のふたり親子育て世帯の方(①を除く)＝**申請が必要です**

※申請方法など詳細は、決まり次第、公式ホームページなどでお知らせします

※臨時的事業のため制度内容に変更が生じる可能性あり

▷給付額 児童1人当たり一律5万円

※18歳に達する日以後の最初の3月31日までの間にある児童(障がい児の場合は20歳未満)


 子育て支援課 (338) 6851

多摩市緊急就労支援事業 業務受託事業者を 募集します

新型コロナウイルス感染症の感染拡大に伴い厳しさを増す雇用環境にある、市民および事業者への支援のため、求職者への生活支援・事業者とのマッチング支援・相談支援など、総合的な就労支援を行う実施事業者を募集します。

▷申込期限 5月10日
(月)午後5時まで

※申し込み方法など詳細は公式ホームページ参照

 経済観光課 (338) 6867



コロナ禍で生活 にお困りの方へ

食料の無料配布を行います

▷日時 ①6月5日(土)午前9時～正午②午後2時～5時③6月12日(土)午前9時～正午

▷受取場所 ①二幸産業・NSP健幸福祉プラザ704研修室②多摩ボランティア・市民活動支援センター内③しごと・くらしサポートステーション内

▷対象 市内在住・在学中、生活に困っている、大学生以下の子どもがいる世帯または大学生

▷内容 数日分の米・レトルト食品・インスタントラーメンなどのセット

※用意数に限りあり(申し込み先着順)


※当日はしごと・くらしサポートステーションの無料相談あり

▷持ち物 食料を入れる袋など

▷主催 多摩地域企業・大学等連絡会(ゆるたまネット)

▷協力 しごと・くらしサポートステーション、多摩市内社会福祉法人ネットワーク連絡会

▷後援 多摩市・多摩市教育委員会

 5月18日(火)～26日(水)に、電話で、住所・氏名・電話番号・世帯人数・希望受取場所を、多摩ボランティア・市民活動支援センター (373) 6611へ

感染症の拡大防止にご協力ください

外出の際は次の点にご協力ください。①マスクの着用②外出前の検温③体調不良の際は外出を自粛④密閉・密集・密接の「3つの密」を避けて行動

最新情報を事前にご確認ください

市主催の催し物などは、変更・中止する場合があります。事前にご確認をお願いします。

